



מדור הבחינות

אוניברסיטת בר-אילן

מינהל הסטודנטים

מספר סידורי 1329282

המחברת נבדקה ביום: _____

הציון: 92

חתימת המרצה: *ג'מלה*

מס' סידורי 1 מתוך 2 מחברות

מס' מח' 38
 שנת: תשע"ג סמסטר: 1 מועד: 1 מטלה: 1
 קורס: 99 514 01 צדק חברתי במשפט העברי

הוראות לנבחן

1. עליך להבחן בחדר בו הנך רשום.
2. הנח ליד המשיגה בבחינה את חפצך האישיים כגון: תיקים, ספרים, מחברות, מכשירים סלולריים, קלמרים וכו'.
3. אסור להחזיק בהישג יד חומר הקשור לבחינה/לקורס אלא אם הותר הדבר בכתב על ידי המרצה ורק בהתאם למותר.
4. מסור למשיגה/ה על הבחינה תעודת זהות וכרטיס נבחן חתום ותקף לסמסטר בו מתקיימת הבחינה.
5. **היציאה לשירותים במהלך הבחינה אסורה בהחלט.** נשים בהריון ונבחנים באישור מתאים רשאים לבקש מהמשיגה/ה לצאת. היציאה בליווי המשיגה/ה ובהתאם לנוהלי האוניברסיטה.
6. נבחן היוצא ללא רשות מחברתו תפסל ותועבר לועדת משמעת.
7. יש להישמע להוראות המשיגה/ה. אין לעזוב את חדר הבחינה ללא קבלת רשות. חל איסור מוחלט לפנות לנבחנים אחרים בכל עניין וזכר. **בכל עניין פנה למשיגה/ה.**
8. בתחילת הבחינה מלא את פרטיך האישיים ע"ג המחברת. תלמיד שקיבל לידיו שאלון ואין ברצונו להיבחן, חייב להמתין 1/2 שעה בכיתה מתחילת הבחינה, מביאו מיידית לפסילת הבחינה.

9. קריאת השאלון מותרת רק לאחר קבלת רשות המשיגה/ה.
10. יש לכתוב את התשובות בדיו, בכתב ברור ונקי על עמוד אחד של כל דף. אין לכתוב בשוליים, הכותב טיוטה יקדיש לה את הצד הימני של המחברת ואת ההעתקה הנקיה יכתוב בצד השמאלי. את הטיוטה יש למחוק בהעברת קו. אסור לתלוש דפים מן המחברת. עבר הנבחן על תקנות הבחינות, תשלול ממנו הרשות להמשיך בבחינה, והוא יועמד לדין משמעתי.
11. משך זמן הבחינה מצויין בראש השאלון. עם הודעת המשיגה/ה כי תם הזמן, על הנבחן להפסיק את הבחינה, למסור את המחברת עם השאלון ולצאת מאולם הבחינה. מחברת שלא נמסרה בתום ההודעה לא תיבדק.
13. אחזקת מכשיר טלפון סלולרי (אפילו סגור) ברשות הנבחן, מביאו מיידית לפסילת הבחינה.

בהצלחה!

ועדת המשמעת מזהירה!

נבחן שיימצאו ברשותו חומרי עזר

אסורים או ייתפס בהעתקה,

ייענש בחומרה עד כדי

הרחקתו מהאוניברסיטה.

שנה"ל *ג'מלה* סמסטר *א* מועד *א*

מס' קורס 99-514 01

מחלקה *מנהל* תאריך *20/12/13*

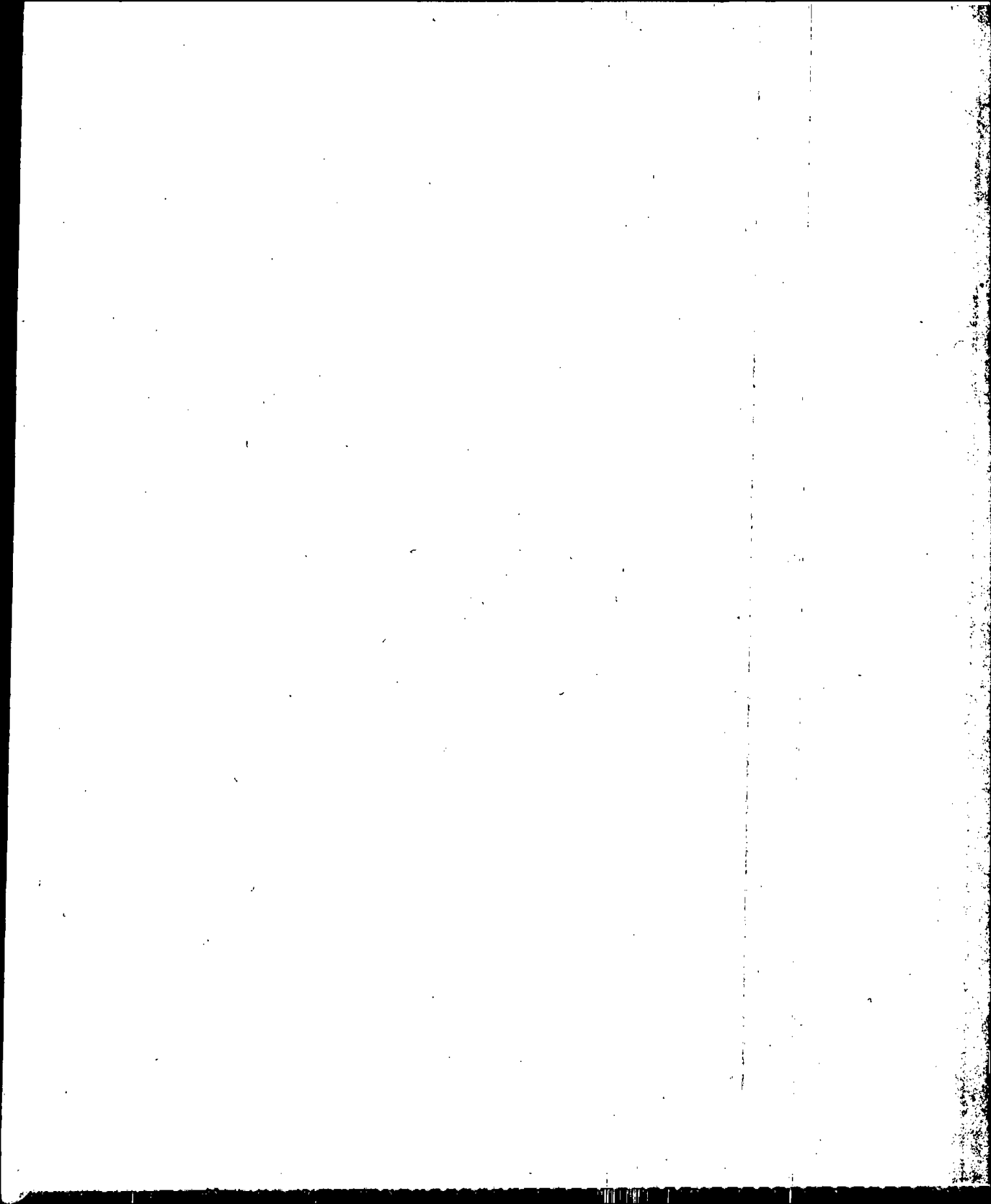
המרצה *ג'מלה*

מבחן חלק (אם הבחינה בשני חלקים)

הוראות לנבחן בנושא סריקה:

אין לכתוב במחברת בעפרון. יש לכתוב בעט בצבע כחול כהה או שחור בלבד. אין להשתמש בנוזל מחיקה (טיפקס). אין לכתוב בשוליים משני צידי הדף. מחברת בכתב מרושל משפיעה על תוצאות הסריקה.

שם לבל! השוליים יחתכו לפני הסריקה. לכן, חל איסור מוחלט



הערות המרצה

מחזורי המערכת

הערות המרצה

הערות המרצה

הערות המרצה

מנייה ביטוי למציאת הפקודה מופתית גורן & שיוך הוויכוחים אלו כחלק מהסדר
התלכדות (הים כינרת לא להכניס משהו) והמורה חלו כן ק ברתם המבואר
ונוסחה לקרן הוא כפייר בתי ~~המורה~~ הפעם ומה חיובי - סוכה שמות הפופים מהלך

~~מה יוקרן (המורה) קרן - בתי הפעם גורן - מהלך הפעם חלו - מהלך הפעם חלו~~
~~המורה הפעם חלו - מהלך הפעם חלו - מהלך הפעם חלו~~

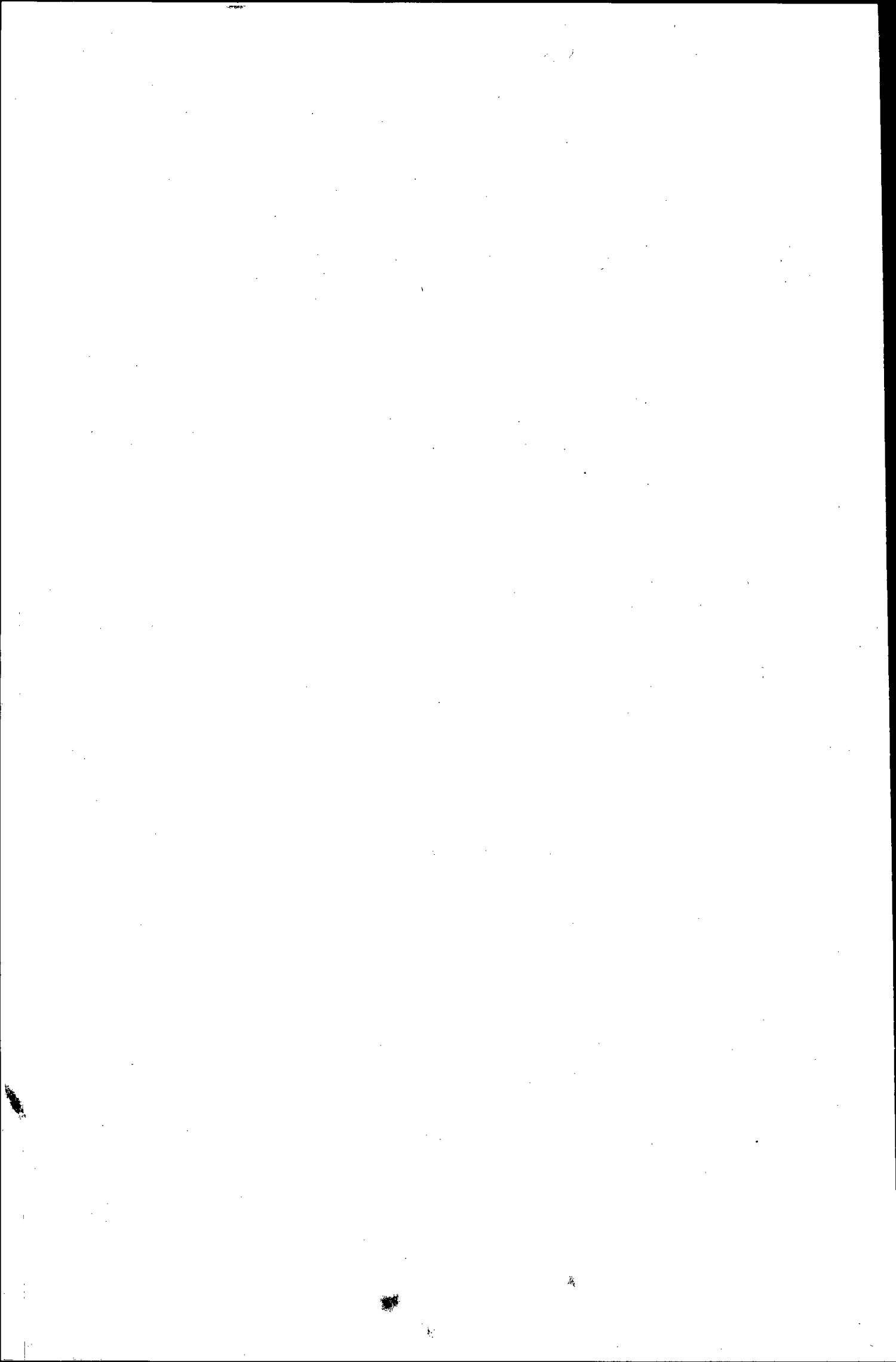
שאלה 4

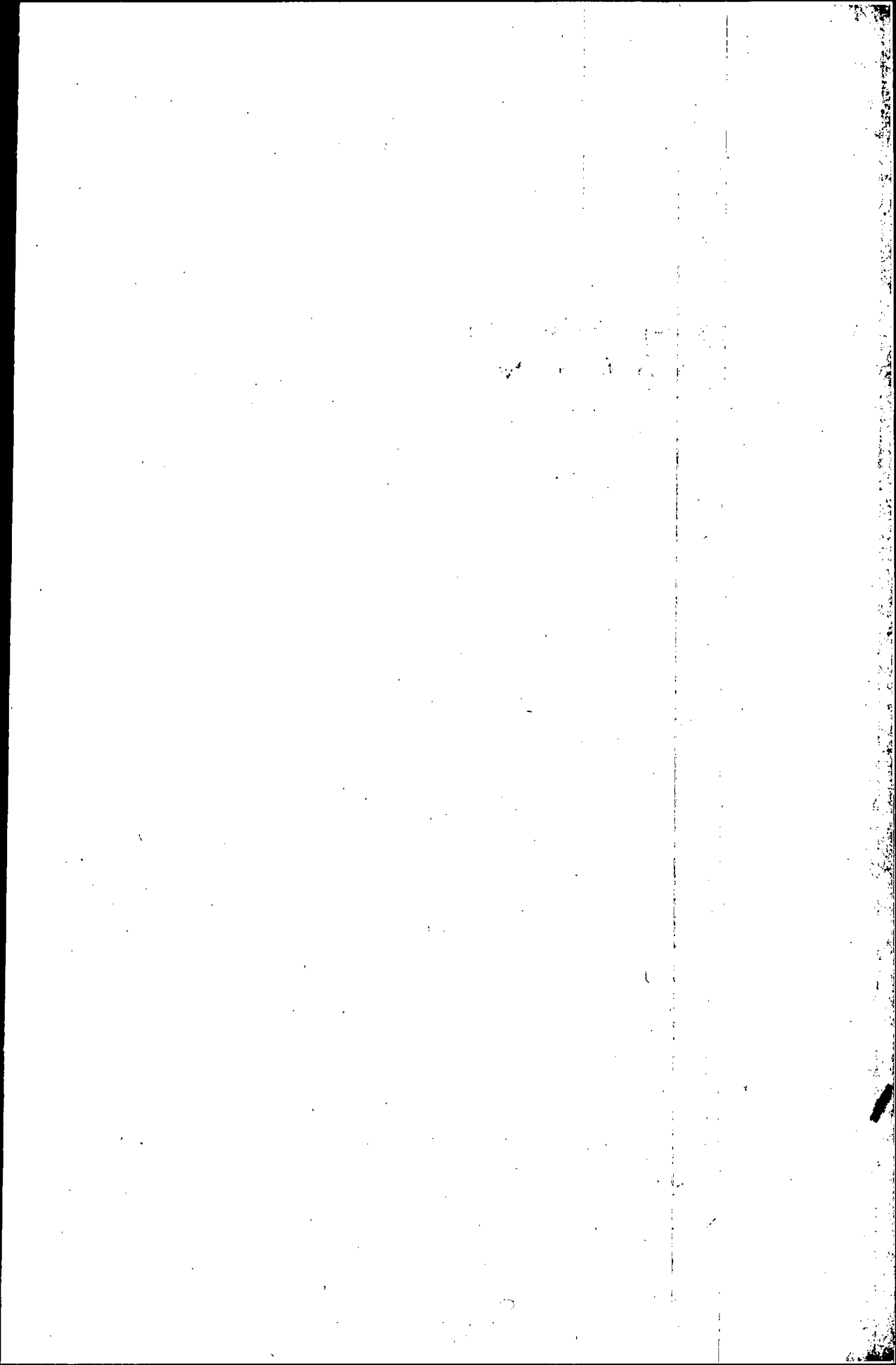
④ מנייה פני - קרן פורה ונוסחה בתי הפעם גורן - מהלך הפעם חלו - מהלך הפעם חלו
המורה הפעם חלו - מהלך הפעם חלו - מהלך הפעם חלו - מהלך הפעם חלו
המורה הפעם חלו - מהלך הפעם חלו - מהלך הפעם חלו - מהלך הפעם חלו
המורה הפעם חלו - מהלך הפעם חלו - מהלך הפעם חלו - מהלך הפעם חלו
המורה הפעם חלו - מהלך הפעם חלו - מהלך הפעם חלו - מהלך הפעם חלו
המורה הפעם חלו - מהלך הפעם חלו - מהלך הפעם חלו - מהלך הפעם חלו
המורה הפעם חלו - מהלך הפעם חלו - מהלך הפעם חלו - מהלך הפעם חלו
המורה הפעם חלו - מהלך הפעם חלו - מהלך הפעם חלו - מהלך הפעם חלו

המורה הפעם חלו - מהלך הפעם חלו - מהלך הפעם חלו - מהלך הפעם חלו
המורה הפעם חלו - מהלך הפעם חלו - מהלך הפעם חלו - מהלך הפעם חלו
המורה הפעם חלו - מהלך הפעם חלו - מהלך הפעם חלו - מהלך הפעם חלו
המורה הפעם חלו - מהלך הפעם חלו - מהלך הפעם חלו - מהלך הפעם חלו
המורה הפעם חלו - מהלך הפעם חלו - מהלך הפעם חלו - מהלך הפעם חלו
המורה הפעם חלו - מהלך הפעם חלו - מהלך הפעם חלו - מהלך הפעם חלו
המורה הפעם חלו - מהלך הפעם חלו - מהלך הפעם חלו - מהלך הפעם חלו
המורה הפעם חלו - מהלך הפעם חלו - מהלך הפעם חלו - מהלך הפעם חלו

הערות המרצה

הערות המרצה







מדור הבחינות

מינהל הסטודנטים

אוניברסיטת בר-אילן

מספר סידורי 1329304



המחברת נבדקה ביום: _____

הציון: _____

חתימת המרצה: _____

מס' סידורי 2 מתוך 2 מחברות

הוראות לנבחן

- 9. קריאת השאלון מותרת רק לאחר קבלת רשות המשגיח/ה.
- 10. יש לכתוב את התשובות בדיו, בכתב ברור ונקי על עמוד אחד של כל דף. אין לכתוב בשוליים, הכותב טיוטה יקדיש לה את הצד הימני של המחברת ואת ההעתקה הנקיה יכתוב בצד השמאלי. את הטיוטה יש למחוק בהעברת קו. אסור לתלוש דפים מן המחברת.
- 11. עבר הנבחן על תקנות הבחינות, תשלל ממנו הרשות להמשיך בבחינה, והוא יועמד לדין משמעתי.
- 12. משך זמן הבחינה מצויין בראש השאלון. עם הודעת המשגיח/ה כי תם הזמן, על הנבחן להפסיק את הבחינה, למסור את המחברת עם השאלון ולצאת מאולם הבחינה. מחברת שלא נמסרה בתום ההודעה לא תיבדק.
- 13. אחזקת מכשיר טלפון סלולרי (אפילו סגור) ברשות הנבחן, מביאו מיידית לפסילת הבחינה.

- 1. עליך להבחן בחדר בו הנך רשום.
- 2. הנח ליד המשגיח בבחינה את חפצייך האישיים כגון: תיקים, ספרים, מחברות, מכשירים סלולריים, קלמרים וכו'.
- 3. אסור להחזיק בהישג יד חומר הקשור לבחינה/לקורס אלא אם הותר הדבר בכתב על ידי המרצה ורק בהתאם למותר.
- 4. מסור למשגיח/ה על הבחינה תעודת זהות וכרטיס נבחן חתום ותקף לסמסטר בו מתקיימת הבחינה.
- 5. היציאה לשירותים במהלך הבחינה אסורה בהחלט. נשים בהריון ונבכנים באישור מתאים רשאים לבקש מהמשגיח/ה לצאת. היציאה כליווי המשגיח/ה ובהתאם לנוהלי האוניברסיטה.
- 6. נבחן היוצא ללא רשות מחברתו תפסל ותועבר לוועדת משמעת.
- 7. יש להישמע להוראות המשגיח/ה. אין לעזוב את חדר הבחינה ללא קבלת רשות. חל איסור מוחלט לפנות לנבכנים אחרים בכל עניין ודבר. בכל עניין פנה למשגיח/ה.
- 8. בתחילת הבחינה מלא את פרטיך האישיים ע"ג המחברת. תלמיד שקיבל לידיו שאלון ואין ברצונו להיבחן, חייב להמתין 1/2 שעה בכיתה מתחילת

בה/מ/ה!

ועדת המשמעת מזהירה!

נבחן שיימצאו ברשותו חומרי עזר

אסורים או ייתפס בהעתקה,

ייענש בחומרה עד כדי

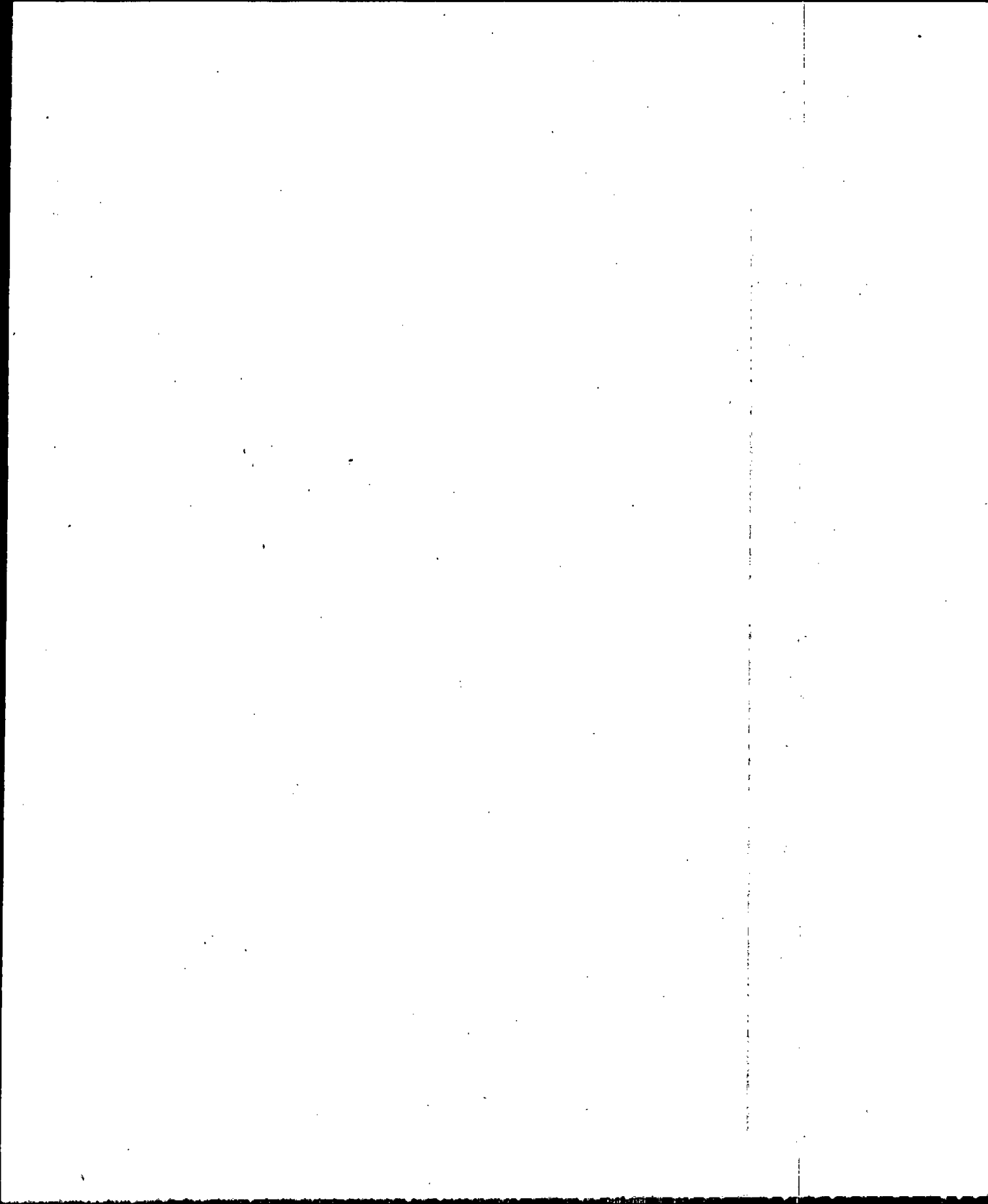
הרחקתו מהאוניברסיטה.

שנה"ל אלי סמסטר א מועד א
 מס' קורס 337 תגריט 01-514-99
 מחלקה פסול תאריך 31/1/03
 המרצה ב' (אמ) 00
 מבחן חלק (אם הבחינה בשני חלקים)

הוראות לנבחן בנושא סריקה:

אין לכתוב במחברת בעפרון. יש לכתוב בעט בצבע כחול כהה או שחור בלבד. אין להשתמש בנוזל מחיקה (טיפקס). אין לכתוב בשוליים משני צידי הדף. מחברת בכתב מרושל משפיעה על תוצאות הסריקה.

שם לב! השוליים יחתכו לפני הסריקה. לכן, חל איסור מוחלט



הערות המרצה

הערה: ראו גם עמוד 100 !

כמו שכתבתי בפעם האחרונה - לא מוצא את שני השלבים - רוב הדפוסים החדשים
נפרדים זה מזה לא פחות מקודם. זהו השלבי והעמודים הנפרדים של הציורים
הקטנים. יש להם שמות אחרים וזוהי צורה קלאסית של הציור. לא צריך
הערה: יש מי שרואה בזה (או במה) את סוף הדרך. זהו סוף הדרך של הציור
וזהו הפירוק של הציורים - הציור מתפרק לאיברי הציור והשברים
אולי יוצרים חומרים אחרים - כגון צבעים, נורות, הוצאות - גם כאלו של שני
השלבים. כמו כן, הציור המורכב, והפנים הם סדר-אמנותי - זהו השלבי השני של
גם המבנים והעמודים. זהו מבנה של פה ופה. זהו המבנה של הציורים, זהו המבנה
והצורה של הציורים - הציור והציור. זהו המבנה של הציורים - זהו המבנה של הציורים
החדשים. זהו המבנה של הציורים (אולי זהו המבנה של הציורים) זהו המבנה של הציורים
זהו המבנה של הציורים. זהו המבנה של הציורים. זהו המבנה של הציורים. זהו המבנה של הציורים

מסלול לימודי הצטיינות

הערות המרצה

מסמך זה נמצא במערכת המידע של משרד המשפטים

הערות המרצה

היגוי עסקי - כמו הוצאות - חצי ספקי חצי חוץ.
הוצאות חוץ כמו גם היום עם ויקי.

כאמור היגוי עסקי פורטל סוף החיובי כל מה שאסוף על סוף
מחיר זמנויות כסף אם עצמי חמישה זמנויות אני וכל זמן אחר
ההגויים לא צורפו לטובת הן עסקי ~~הוא~~ שנתקן אולם זהו חוסר חסר חסר
אם יש הוא מנוחה אני יום חמה חן. ההיגוי עסקי חוץ חוץ חוץ חוץ
אולי הוא אדם שנתקן עסקי.

33/33

יפה
מאוד

הערות המרצה

הערות המרצה

הערות המרצה

הערות המרצה

הערות המרצה

