



מדור הבחינות

מינהל הסטודנטים

אוניברסיטת בר-אילן

מספר סידורי 1402006

שנת: תשע"ה סמסטר: 1 מועד: 1 מטלה: 1  
 קורס: 01 936 99 מעשה ומחזל במשפט הפלילי



המחברת נבדקה ביום: \_\_\_\_\_

הציון: 88 86

חתימת המרצה: שלמה

מס' סידורי \_\_\_\_\_ מתוך \_\_\_\_\_ מחברות

**הוראות לנבחן**

9. קריאת השאלון מותרת רק לאחר קבלת רשות המשגיח/ה.
10. יש לכתוב את התשובות בדיו, בכתב ברור ונקי על עמוד אחד של כל דף. אין לכתוב בשוליים, הכותב טיוטה יקדיש לה את הצד הימני של המחברת ואת ההעתקה הנקיה יכתוב בצד השמאלי. את הטיוטה יש למחוק בהעברת קו. אסור לתלוש דפים מן המחברת.
11. נבחן שעבר עברת משמעת ו/או אי ציות להוראות הכתובות והנחיות המשגיח/ה יועמד לדין משמעת.
12. משך זמן הבחינה מצויין בראש השאלון. עם הודעת המשגיח/ה כי תם הזמן, על הנבחן להפסיק את הבחינה, למסור את המחברת עם השאלון ולצאת מאולם הבחינה. מחברת שלא נמסרה בתום ההודעה לא תיבדק.
13. אחזקת מכשיר טלפון סלולרי (אפילו סגור) ברשות הנבחן, מביאה לפסילה מיידי של הקורס.

בה/3ה!

1. עליך להבחן בחדר בו הנך רשום.
2. הנח ליד המשיגה בבחינה את כל חפציך האישיים כגון: תיקים, ספרים, מחברות, מכשירים סלולריים, קלמרים וכו'. השימוש במחשב נייד אסור.
3. אסור להחזיק בהישג יד חומר הקשור לבחינה/לקורס אלא אם הותר הדבר בכתב על ידי המרצה ורק בהתאם למותר.
4. מסור למשגיח/ה על הבחינה תעודת זהות וכרטיס נבחן חתום ותקף לסמסטר בו מתקיימת הבחינה.
5. היציאה לשירותים במהלך הבחינה בהתאם להנחיות המשגיח/ה. נשים בהריון ונבחנים באישור מתאים רשאים לבקש מהמשגיח/ה לצאת. היציאה בליווי המשגיח/ה ובהתאם לנוהלי האוניברסיטה.
6. נבחן היוצא ללא רשות מכל סיבה שהיא מחברתו תפסל ותועבר לוועדת משמעת.
7. יש להישמע להוראות המשגיח/ה. אין לעזוב את חדר הבחינה ללא קבלת רשות. חל איסור מוחלט לפנות לנבחנים אחרים בכל עניין ודבר. בכל עניין פנה למשגיח/ה.
8. בתחילת הבחינה מלא את פרטיך האישיים ע"ג המחברת. תלמיד שקיבל לידיו שאלון ואין ברצונו להיבחן, חייב להמתין 1/2 שעה בכיתה מתחילת

שנה"ל שלמה סמסטר 1 מועד 1  
 מס' קורס 9993601  
 מחלקה 9 תאריך 2.2.15  
 המרצה ד"ר מילר (כר)  
 מבחן חלק (אם הבחינה בשני חלקים) \_\_\_\_\_

**הוראות לנבחן בנושא סריקה:**

אין לכתוב במחברת בעפרון. יש לכתוב בעט בצבע כחול כהה או שחור בלבד. אין להשתמש בנוזל מחיקה (טיפקס). אין לכתוב בשוליים משני צידי הדף. מחברת בכתב מרושל משפיעה על תוצאות הסריקה.

שם לבל! השוליים יחתכו לפני הסריקה. לכן, חל איסור מוחלט

11. 1. 1968







STATE OF TEXAS

COUNTY OF \_\_\_\_\_

\_\_\_\_

\_\_\_\_

\_\_\_\_



[Faint, illegible text covering the majority of the page, likely bleed-through from the reverse side.]

SECRET

[Faint, illegible text at the bottom of the page, likely bleed-through from the reverse side.]





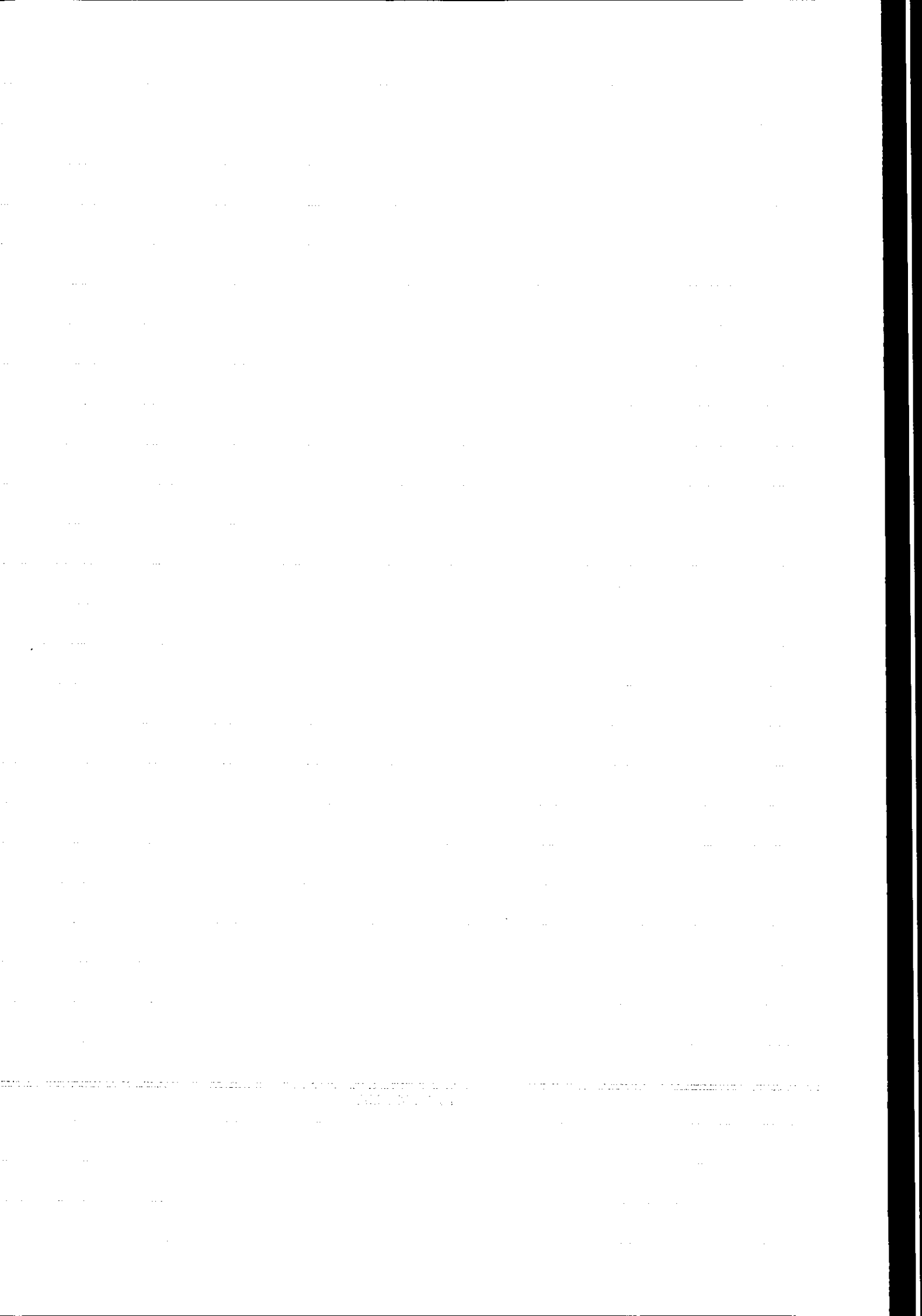
[Faint, illegible text covering the majority of the page, possibly bleed-through from the reverse side.]

THE END OF THE WORLD

[Faint, illegible text at the bottom of the page, possibly bleed-through from the reverse side.]







FINANCIAL STATEMENTS





פרינט בע"מ

טל. 03-5604070