



מדור הבחינות

מינהל הסטודנטים

אוניברסיטת בר-אילן

מספר סידורי 1500019

מס' מח': 11

שנת: תשע"ה סמסטר: 2 מועד: 1 מטלה: 1
קורס: 01 965 99 משפט וטרור



המחברת נבדקה ביום: 13.8

הציון: 95-6 (89)

חתימת המרצה:

מס' סידורי _____ מתוך _____ מחברות

הוראות לנבחן

1. הבחינה תלמיד שעזב את האולם אחרי חלוקת השאלונים או לא מסר את מחברתו עד תום הבחינה או מסר מחברת ריקה - דינו כדין נכשל.
2. קריאת השאלון מותרת רק לאחר קבלת רשות המשגיח/ה.
3. יש לכתוב את התשובות בדיו, בכתב ברור ונקי על עמוד אחד של כל דף. אין לכתוב בשוליים, הכותב טיטה יקדיש לה את הצד הימני של המחברת ואת ההעתקה הנקיה יכתוב בצד השמאלי. את הטיטה יש למחוק בהעברת קו. אסור לתלוש דפים מן המחברת.
4. נבחן שעבא עברת משמעת ו/או אי ציות להוראות הכתובות והנחיות המשגיח/ה יועמד לדין משמעת.
5. משך זמן הבחינה מצויין בראש השאלון. עם הודעת המשגיח/ה כי תם הזמן, על הנבחן להפסיק את הבחינה, למסור את המחברת עם השאלון ולצאת מאולם הבחינה. מחברת שלא נמסרה בתום ההודעה לא תיבדק.
6. אחזקת מכשיר טלפון סלולרי (אפילו סגור) ברשות הנבחן, מביא לפסילה מיידית של הקורס.

1. עליך להבחן בחדר בו הנך רשום.
2. הנח ליד המשגיח בבחינה את כל חפצך האישיים כגון: תיקים, ספרים, מחברות, מכשירים סלולריים, קלמרים וכו'. השימוש במחשב נייד אסור.
3. אסור להחזיק בהישג יד חומר הקשור לבחינה/לקורס אלא אם הותר הדבר בכתב על ידי המרצה ורק בהתאם למותר.
4. מסור למשגיח/ה על הבחינה תעודת זהות וכרטיס נבחן חתום ותקף לסמסטר בו מתקיימת הבחינה.
5. היציאה לשירותים במהלך הבחינה בהתאם להנחיות המשגיח/ה. נשים בהריון ונבחנים באישור מתאים רשאים לבקש מהמשגיח/ה לצאת. היציאה בליווי המשגיח/ה ובהתאם לנוהלי האוניברסיטה.
6. נבחן היוצא ללא רשות מכל סיבה שהיא מחברתו תפסל ותועבר לועדת משמעת.
7. יש להישמע להוראות המשגיח/ה. אין לעזוב את חדר הבחינה ללא קבלת רשות. חל איסור מוחלט לפנות לנבחנים אחרים בכל עניין ודבר. בכל עניין פנה למשגיח/ה.
8. בתחילת הבחינה מלא את פרטיך האישיים ע"ג המחברת. תלמיד שקיבל לידיו שאלון ואין ברצונו להיבחן, חייב להמתין 1/2 שעה בכיתה מתחילת שנה"ל תשע"ה סמסטר ב' מועד א'

בהצלחה!

ועדת המשמעת מזהירה!

נבחן שיימצאו ברשותו חומרי עזר אסורים או ייתפס בהעתקה, ייענש בחומרה עד כדי הרחקתו מהאוניברסיטה.

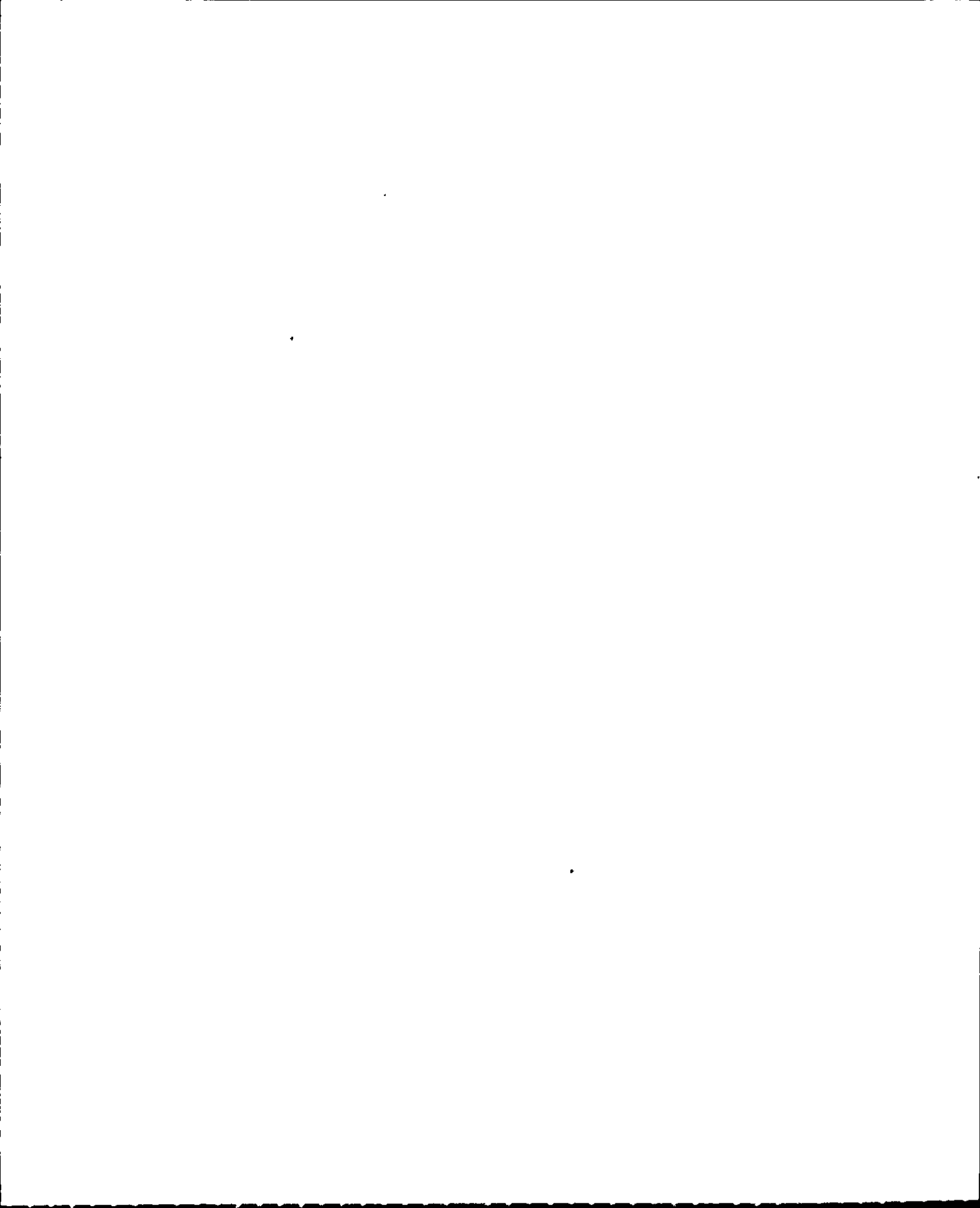
מס' קורס: 01-965-99
מחלקה: מסמ תאריך: 4/8/15
המרצה: ד"ר אילנה קולמן

מבחן חלק (אם הבחינה בשני חלקים)

הוראות לנבחן בנושא סריקה:

אין לכתוב במחברת בעפרון. יש לכתוב בעט בצבע כחול כהה או שחור בלבד. אין להשתמש בנוזל מחיקה (טיפקס). אין לכתוב בשוליים משני צידי הדף. מחברת בכתב מרושל משפיעה על תוצאות הסריקה.

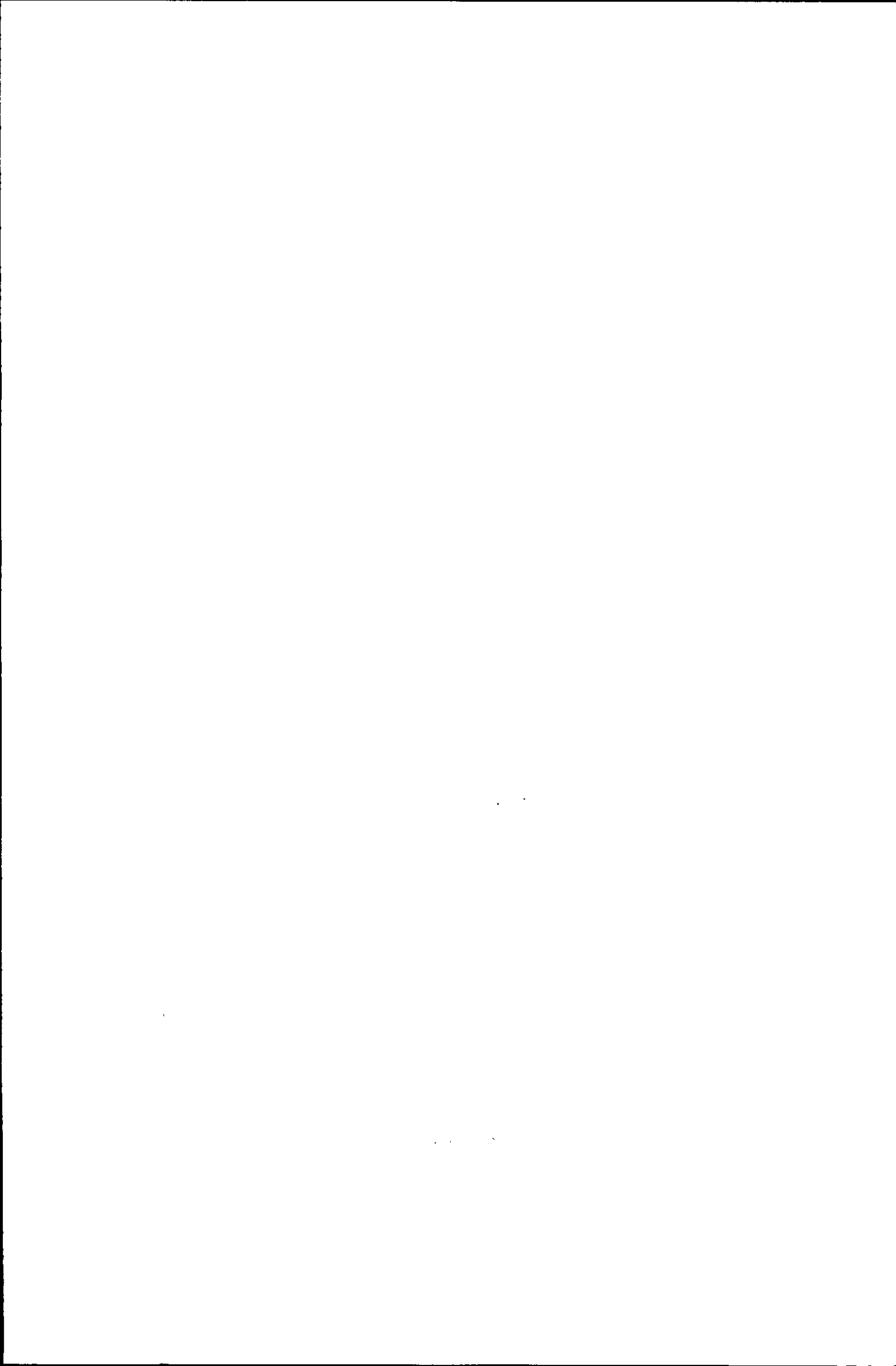
שם לבל! השוליים יחתכו לפני הסריקה. לכן, חל איסור מוחלט

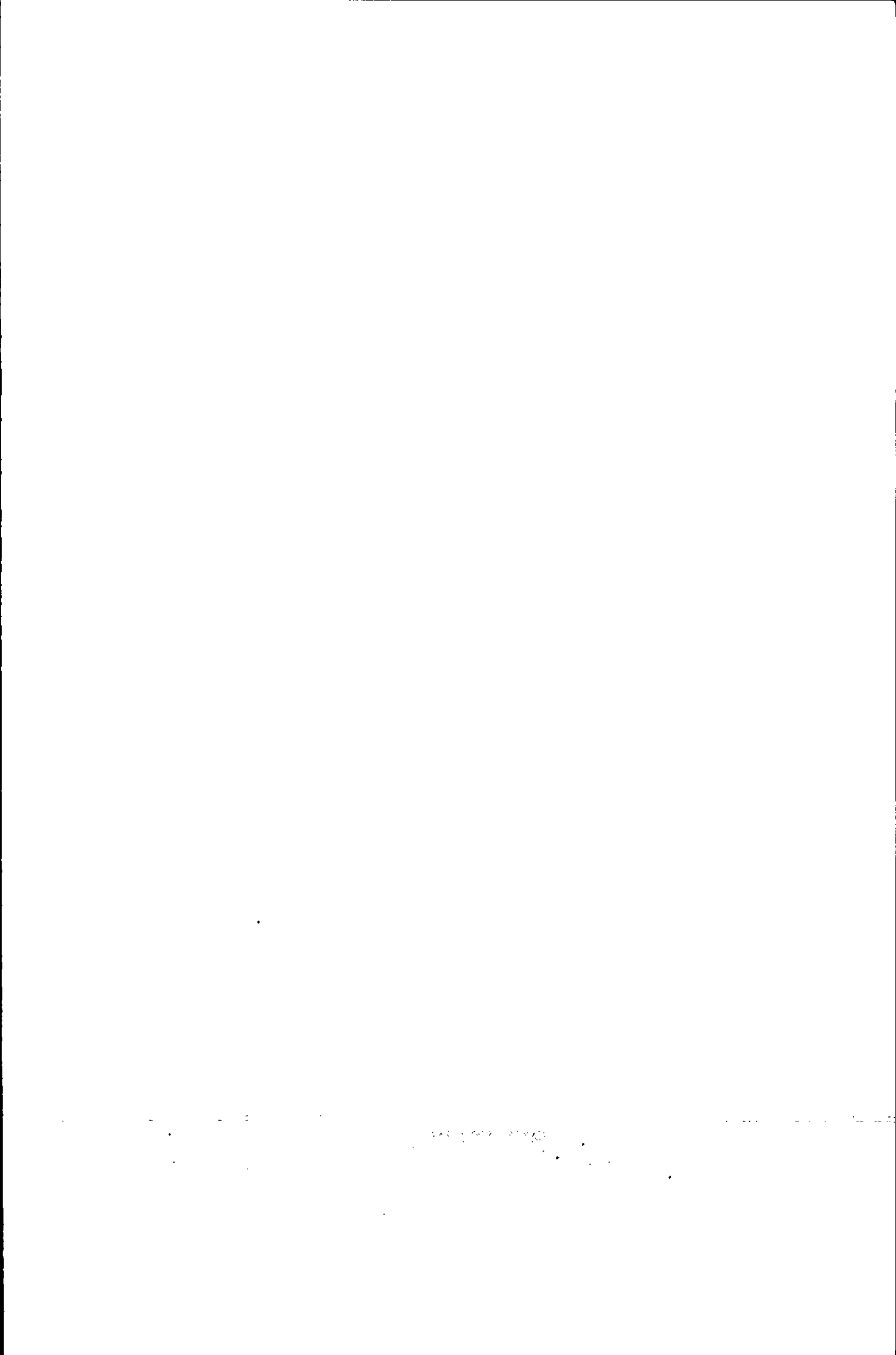




(1) גמר 34 שנים בשנת 76 שנת 75 שנת 74 שנת 73 שנת 72 שנת 71 שנת 70 שנת 69 שנת 68 שנת 67 שנת 66 שנת 65 שנת 64 שנת 63 שנת 62 שנת 61 שנת 60 שנת 59 שנת 58 שנת 57 שנת 56 שנת 55 שנת 54 שנת 53 שנת 52 שנת 51 שנת 50 שנת 49 שנת 48 שנת 47 שנת 46 שנת 45 שנת 44 שנת 43 שנת 42 שנת 41 שנת 40 שנת 39 שנת 38 שנת 37 שנת 36 שנת 35 שנת 34 שנת 33 שנת 32 שנת 31 שנת 30 שנת 29 שנת 28 שנת 27 שנת 26 שנת 25 שנת 24 שנת 23 שנת 22 שנת 21 שנת 20 שנת 19 שנת 18 שנת 17 שנת 16 שנת 15 שנת 14 שנת 13 שנת 12 שנת 11 שנת 10 שנת 9 שנת 8 שנת 7 שנת 6 שנת 5 שנת 4 שנת 3 שנת 2 שנת 1 שנת 0 שנת 1 שנת 2 שנת 3 שנת 4 שנת 5 שנת 6 שנת 7 שנת 8 שנת 9 שנת 10 שנת 11 שנת 12 שנת 13 שנת 14 שנת 15 שנת 16 שנת 17 שנת 18 שנת 19 שנת 20 שנת 21 שנת 22 שנת 23 שנת 24 שנת 25 שנת 26 שנת 27 שנת 28 שנת 29 שנת 30 שנת 31 שנת 32 שנת 33 שנת 34 שנת 35 שנת 36 שנת 37 שנת 38 שנת 39 שנת 40 שנת 41 שנת 42 שנת 43 שנת 44 שנת 45 שנת 46 שנת 47 שנת 48 שנת 49 שנת 50 שנת 51 שנת 52 שנת 53 שנת 54 שנת 55 שנת 56 שנת 57 שנת 58 שנת 59 שנת 60 שנת 61 שנת 62 שנת 63 שנת 64 שנת 65 שנת 66 שנת 67 שנת 68 שנת 69 שנת 70 שנת 71 שנת 72 שנת 73 שנת 74 שנת 75 שנת 76 שנת 77 שנת 78 שנת 79 שנת 80 שנת 81 שנת 82 שנת 83 שנת 84 שנת 85 שנת 86 שנת 87 שנת 88 שנת 89 שנת 90 שנת 91 שנת 92 שנת 93 שנת 94 שנת 95 שנת 96 שנת 97 שנת 98 שנת 99 שנת 100

התורה והנבואה

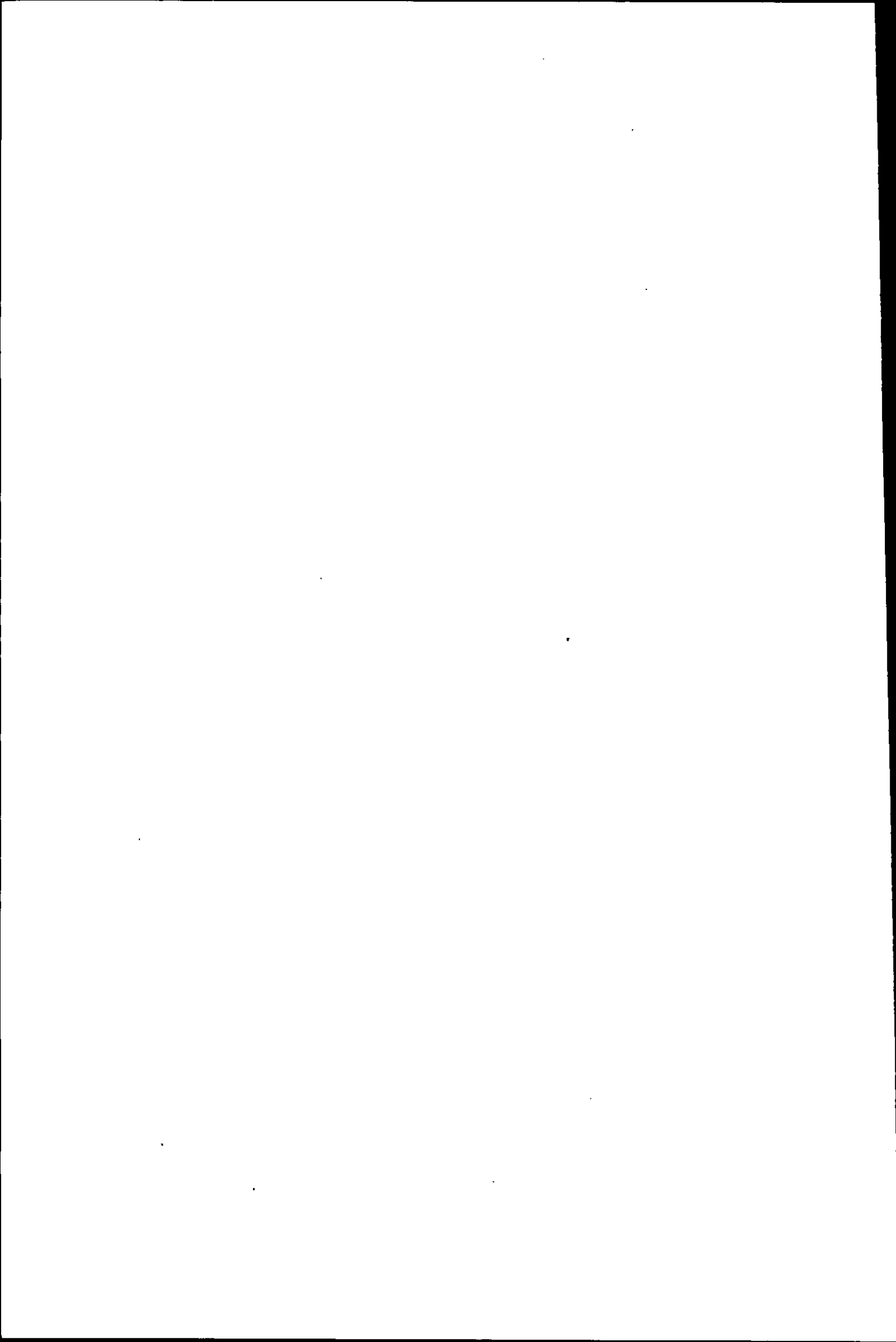




הערות המראה

העות המוצגה

הערות המוצה





פרינט בע"מ

טל. 03-5604070