



מדור הבחינות

אוניברסיטת בר-אילן

מינהל הסטודנטים

מספר סידורי 1501478

מס' מחי: 43  
 שנת: תשע"ה סמסטר: 2 מועד: 1 מטלה: 1  
 קורס: 99 104 01 דיני עונשין

הוראת לנבחן

המחברת נבדקה ביום: \_\_\_\_\_  
 הציון: 95  
 חתימת המרצה: \_\_\_\_\_  
 מס' סידורי \_\_\_\_\_ מתוך 1 מחברות

1. הבחינה תלמיד שעזב את האולם אחרי חלוקת השאלונים או לא מסר את מחברתו עד תום הבחינה או מסר מחברת ריקה - דינו כדין נכשל.
2. קריאת השאלון מותרת רק לאחר קבלת רשות המשיג/ה.
3. יש לכתוב את התשובות בדיו, בכתב ברור ונקי על עמוד אחד של כל דף. אין לכתוב בשוליים, הכותב טיוטה יקדיש לה את הצד הימני של המחברת ואת ההעתקה הנקיה יכתוב בצד השמאלי. את הטיוטה יש למחוק בהעברת קו. אסור לתלוש דפים מן המחברת.
4. נבחן שעבא עברת משמעת ו/או אי ציות להוראות הכתובות והנחיות המשיג/ה יועמד לדין משמעתי.
5. משך זמן הבחינה מצויין בראש השאלון. עם הודעת המשיג/ה כי תם הזמן, על הנבחן להפסיק את הבחינה, למסור את המחברת עם השאלון ולצאת מאולם הבחינה. מחברת שלא נמסרה בתום ההודעה לא תיבדק.
6. אחזקת מכשיר טלפון סלולרי (אפילו סגור) ברשות הנבחן, מביא לפסילה מיידי של הקורס.

1. עליך להבחן בחדר בו הנך רשום.
2. הנח ליד המשיג בבחינה את כל חפצייך האישיים כגון: תיקים, ספרים, מחברות, מכשירים סלולריים, קלמרים וכו'. השימוש במחשב נייד אסור.
3. אסור להחזיק בהישג יד חומר הקשור לבחינה/לקורס אלא אם הותר הדבר בכתב על ידי המרצה ורק בהתאם למותר.
4. מסור למשיג/ה על הבחינה תעודת זהות וכרטיס נבחן חתום ותקף לסמסטר בו מתקיימת הבחינה.
5. **היציאה לשירותים במהלך הבחינה בהתאם להנחיות המשיג/ה.** נשים בהריון ונבחנים באישור מתאים רשאים לבקש מהמשיג/ה לצאת. היציאה בליווי המשיג/ה ובהתאם לנוהלי האוניברסיטה.
6. נבחן היוצא ללא רשות מכל סיבה שהיא מחברתו תפסל ותועבר לועדת משמעת.
7. יש להישמע להוראות המשיג/ה. אין לעזוב את חדר הבחינה ללא קבלת רשות. חל איסור מוחלט לפנות לנבחנים אחרים בכל עניין ודבר. **בכל עניין פנה למשיג/ה.**
8. בתחילת הבחינה מלא את פרטיך האישיים ע"ג המחברת. תלמיד שקיבל לידיו שאלון ואין ברצונו להיבחן, חייב להמתין 1/2 שעה בכיתה מתחילת

בה/3ה

**ועדת המשמעת מזהירה!**  
**נבחן שיימצאו ברשותו חומרי עזר**  
**אסורים או ייתפס בהעתקה,**  
**ייענש בחומרה עד כדי**  
**הרחקתו מהאוניברסיטה.**

שנה"ל \_\_\_\_\_ סמסטר \_\_\_\_\_ מועד \_\_\_\_\_  
 מס' קורס \_\_\_\_\_  
 מחלקה \_\_\_\_\_ תאריך \_\_\_\_\_  
 המרצה \_\_\_\_\_  
 מבחן חלק (אם הבחינה בשני חלקים) \_\_\_\_\_

**הוראות לנבחן בנושא סריקה:**

אין לכתוב במחברת בעפרון. יש לכתוב בעט בצבע כחול כהה או שחור בלבד. אין להשתמש בנוזל מחיקה (טיפקס). אין לכתוב בשוליים משני צידי הדף. מחברת בכתב מרושל משפיעה על תוצאות הסריקה.

שם הסטודנט \_\_\_\_\_  
 מס' ת"ז \_\_\_\_\_  
 מחלקה \_\_\_\_\_  
 מספר קורס \_\_\_\_\_  
 תאריך \_\_\_\_\_ שעה \_\_\_\_\_  
 שם המרצה \_\_\_\_\_

מספר סידורי 1501478  
 אוניברסיטת בר-אילן  
**שובר השתתפות בבחינה**  
 מס' המדבקה \_\_\_\_\_  
 מחברת מס' \_\_\_\_\_ מתוך \_\_\_\_\_ מחברות  
 שם המשיג \_\_\_\_\_

שם לבן השוליים יחתכו לפני הסריקה. לכן, חל איסור מוחלט לכתוב כאן.

27. 11

6/16

(212)

השאלה היא - מהו המספר של המילים המופיעות בפרק זה?  
התשובה היא - 12

\* פרק זה מורכב מ- 12 מילים.  
\* המילה 'ואת' מופיעה 2 פעמים.  
\* המילה 'והיה' מופיעה 3 פעמים.  
\* המילה 'ועל' מופיעה 4 פעמים.  
\* המילה 'והיה' מופיעה 3 פעמים.  
\* המילה 'ועל' מופיעה 4 פעמים.

השאלה היא: מהו המספר של המילים המופיעות בפרק זה?  
התשובה היא: 12  
פרק זה מורכב מ- 12 מילים.  
המילה 'ואת' מופיעה 2 פעמים.  
המילה 'והיה' מופיעה 3 פעמים.  
המילה 'ועל' מופיעה 4 פעמים.  
המילה 'והיה' מופיעה 3 פעמים.  
המילה 'ועל' מופיעה 4 פעמים.

\* פרק זה מורכב מ- 12 מילים.  
\* המילה 'ואת' מופיעה 2 פעמים.  
\* המילה 'והיה' מופיעה 3 פעמים.  
\* המילה 'ועל' מופיעה 4 פעמים.  
\* המילה 'והיה' מופיעה 3 פעמים.  
\* המילה 'ועל' מופיעה 4 פעמים.

---

הערות הכרזה



---

ENTER HERE



---

---

**תעודת הולדת**



1968 שנת ה'תשל"ח - חודש סיון - יום שלישי - ליל 27 (ס' 32) ראו בלוח (ס' 30)

החל מיום זה, כל המסמכים יישאו את המספרים החדשים ויש להימנע משימוש במספרים העתיקים - ראו הודעה זו.

אולם - במסמכים שהוצגו לראשונה לפני תחילת שנת ה'תשל"ח יישאו את המספרים העתיקים.

כמו כן - המסמכים שהוצגו לראשונה לפני תחילת שנת ה'תשל"ח יישאו את המספרים העתיקים.

יש להודיע קודם לכן לראש המוסד על שינוי המספרים - ראו הודעה זו.

לתיאור קצתם של המסמכים שהוצגו לראשונה לפני תחילת שנת ה'תשל"ח יישאו את המספרים העתיקים.

אולם - במסמכים שהוצגו לראשונה לפני תחילת שנת ה'תשל"ח יישאו את המספרים העתיקים.

יש להודיע קודם לכן לראש המוסד על שינוי המספרים - ראו הודעה זו.

לתיאור קצתם של המסמכים שהוצגו לראשונה לפני תחילת שנת ה'תשל"ח יישאו את המספרים העתיקים.

אולם - במסמכים שהוצגו לראשונה לפני תחילת שנת ה'תשל"ח יישאו את המספרים העתיקים.

יש להודיע קודם לכן לראש המוסד על שינוי המספרים - ראו הודעה זו.

לתיאור קצתם של המסמכים שהוצגו לראשונה לפני תחילת שנת ה'תשל"ח יישאו את המספרים העתיקים.

אולם - במסמכים שהוצגו לראשונה לפני תחילת שנת ה'תשל"ח יישאו את המספרים העתיקים.

יש להודיע קודם לכן לראש המוסד על שינוי המספרים - ראו הודעה זו.

לתיאור קצתם של המסמכים שהוצגו לראשונה לפני תחילת שנת ה'תשל"ח יישאו את המספרים העתיקים.

אולם - במסמכים שהוצגו לראשונה לפני תחילת שנת ה'תשל"ח יישאו את המספרים העתיקים.

לתיאור קצתם של המסמכים שהוצגו לראשונה לפני תחילת שנת ה'תשל"ח יישאו את המספרים העתיקים.



---

המחלקה הכלכלית







---

1950





פרינט בע"מ

טל. 03-5604070



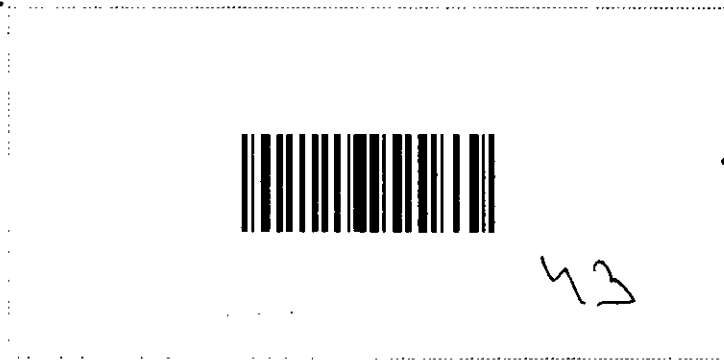


מדור הבחינות

אוניברסיטת בר-אילן

מינהל הסטודנטים

מספר סידורי 1501511



המחברת נבדקה ביום: \_\_\_\_\_

הציון: \_\_\_\_\_

חתימת המרצה: \_\_\_\_\_

מס' סידורי 2 מתוך 2 מחברות

הוראות לנבחן

- 1. הבחינה תלמיד שעזב את האולם אחרי חלוקת השאלונים או לא מסר את מחברתו עד תום הבחינה או מסר מחברת ריקה - דינו כדין נכשל.
- 2. קריאת השאלון מותרת רק לאחר קבלת רשות המשיג/ה.
- 3. יש לכתוב את התשובות בדיו, בכתב ברור ונקי על עמוד אחד של כל דף. אין לכתוב בשוליים, הכותב טיוטה יקדיש לה את הצד הימני של המחברת ואת ההעתקה הנקיה יכתוב בצד השמאלי. את הטיוטה יש למחוק בהעברת קו. אסור לתלוש דפים מן המחברת.
- 4. נבחן שעת עברת משמעת ו/או אי ציות להוראות הכתובות והנחיות המשיג/ה יועמד לדין משמעת.
- 5. משך זמן הבחינה מצויין בראש השאלון. עם הודעת המשיג/ה כי תם הזמן, על הנבחן להפסיק את הבחינה, למסור את המחברת עם השאלון ולצאת מאולם הבחינה. מחברת שלא נמסרה בתום ההודעה לא תיבדק.
- 6. אחזקת מכשיר טלפון סלולרי (אפילו סגור) ברשות הנבחן, מביא לפסילה מיידיית של הקורס.

- 1. עליך להבחן בחדר בו הנך רשום.
- 2. הנח ליד המשיג/ה בבחינה את כל חפצייך האישיים כגון: תיקים, ספרים, מחברות, מכשירים סלולריים, קלמרים וכו'. השימוש במחשב נייד אסור.
- 3. אסור להחזיק בהישג יד חומר הקשור לבחינה/לקורס אלא אם הותר הדבר בכתב על ידי המרצה ורק בהתאם למותר.
- 4. מסור למשיג/ה על הבחינה תעודת זהות וכרטיס נבחן חתום ותקף לסמסטר בו מתקיימת הבחינה.
- 5. היציאה לשירותים במהלך הבחינה בהתאם להנחיות המשיג/ה. נשים בהריון ונבחנים באישור מתאים רשאים לבקש מהמשיג/ה לצאת. היציאה בליווי המשיג/ה ובהתאם לנוהלי האוניברסיטה.
- 6. נבחן היוצא ללא רשות מכל סיבה שהיא מחברתו תפסל ותועבר לועדת משמעת.
- 7. יש להישמע להוראות המשיג/ה. אין לעזוב את חדר הבחינה ללא קבלת רשות. חל איסור מוחלט לפנות לנבכנים אחרים בכל עניין ודבר. בכל עניין פנה למשיג/ה.
- 8. בתחילת הבחינה מלא את פרטיך האישיים ע"ג המחברת. תלמיד שקיבל לידי שאלון ואין ברצונו להיבחן, חייב להמתיין 1/2 שעה בכיתה מתחילת

בה/א

ועדת המשמעת מזהירה!

נבחן שיימצאו ברשותו חומרי עזר אסורים או ייתפס בהעתקה, יענש בחומרה עד כדי הרחקתו מהאוניברסיטה.

שנה"ל \_\_\_\_\_ סמסטר \_\_\_\_\_ מועד \_\_\_\_\_  
 מס' קורס 99 - 104 - 01  
 מחלקה (אסא) תאריך 21.7.16  
 המרצה \_\_\_\_\_  
 מבחן חלק (אם הבחינה בשני חלקים) \_\_\_\_\_

הוראות לנבחן בנושא סריקה:

אין לכתוב במחברת בעפרון. יש לכתוב בעט בצבע כחול כהה או שחור בלבד. אין להשתמש בנוזל מחיקה (טיפקס). אין לכתוב בשוליים משני צידי הדף. מחברת בכתב מרושל משפיעה על תוצאות הסריקה.

~~שם הסטודנט \_\_\_\_\_  
 מס' ת"ז \_\_\_\_\_  
 מחלקה \_\_\_\_\_  
 מספר קורס \_\_\_\_\_  
 תאריך שעה \_\_\_\_\_  
 שם המרצה \_\_\_\_\_~~

מספר סידורי 1501511  
 אוניברסיטת בר-אילן  
 שובר השתתפות בבחינה  
 מס' המדבקה \_\_\_\_\_  
 מחברת מס' \_\_\_\_\_ מתוך \_\_\_\_\_ מחברות  
 שם המשיג/ה \_\_\_\_\_

שם לכו! השוליים יחתכו לפני הסריקה. לכן, חל איסור מוחלט לכתוב כאן.

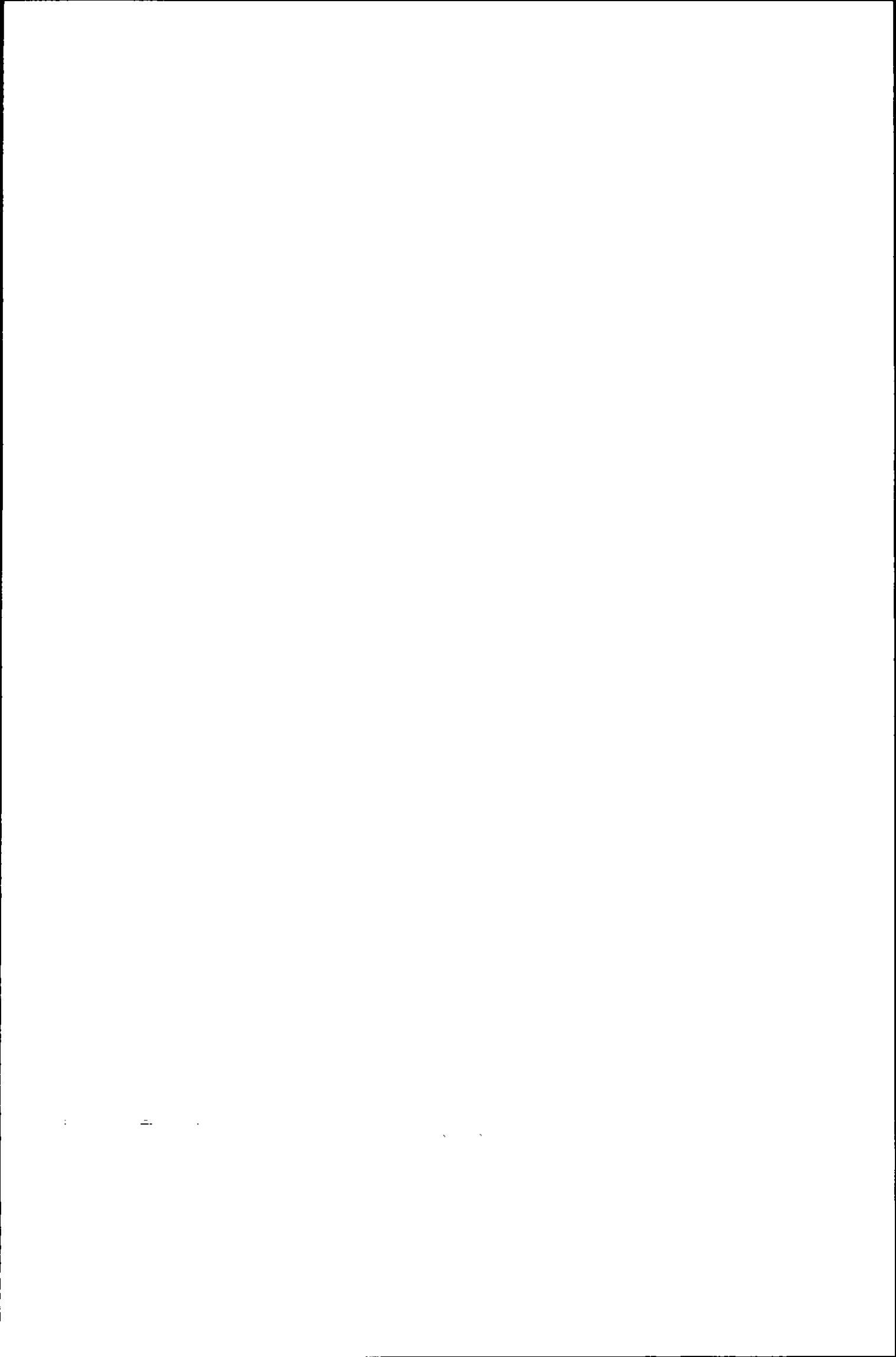
1 11



STATE OF ALABAMA DEPARTMENT OF REVENUE

FORM 100-1 (1-1-77)





הענין הנכבד





---

---

## הערות המרצה

---

---





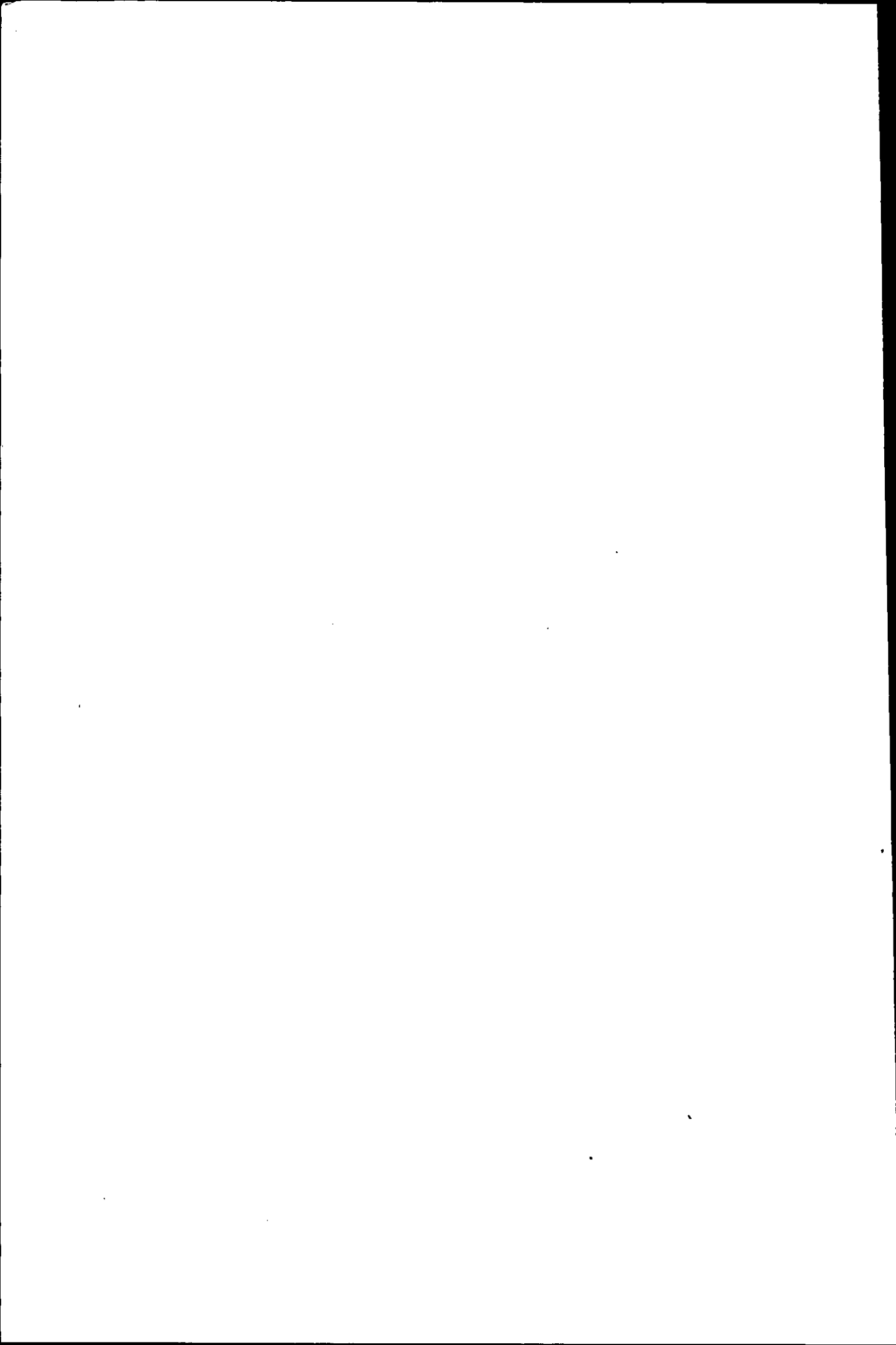
1 2 3 4 5 6 7 8 9 10 11 12 13 14 15 16 17 18 19 20 21 22 23 24 25 26 27 28 29 30 31 32 33 34 35 36 37 38 39 40 41 42 43 44 45 46 47 48 49 50 51 52 53 54 55 56 57 58 59 60 61 62 63 64 65 66 67 68 69 70 71 72 73 74 75 76 77 78 79 80 81 82 83 84 85 86 87 88 89 90 91 92 93 94 95 96 97 98 99 100

---

---

## הערות המרצה







פרוינט בע"מ

טל. 03-5604070