



מדור הבחינות

מינהל הסטודנטים

אוניברסיטת בר-אילן

מספר סידורי 3040820

מס' מח': 6

שנת: תשע"ג סמסטר: 2 מועד: 2 מטלה: 1  
קורס: 01 104 99 דיני עונשין



המחברת נבדקה ביום: \_\_\_\_\_

הציון: 88 + 2 = 89

חתימת המרצה: \_\_\_\_\_

מס' סידורי 1 מתוך 2 מחברות

**הוראות לנבחן**

1. הבחינה. תלמיד שעזב את האולם אחרי חלוקת השאלונים או לא מסר את מחברתו עד תום הבחינה או מסר מחברת ריקה - דינו כדין נכשל.
2. קריאת השאלון מותרת רק לאחר קבלת רשות המשגיח/ה.
3. יש לכתוב את התשובות בדיו, בכתב ברור ונקי על עמוד אחד של כל דף. אין לכתוב בשוליים, הכותב טיוטה יקדיש לה את הצד הימני של המחברת ואת ההעתקה הנקייה יכתוב בצד השמאלי. את הטיוטה יש למחוק בהעברת קו. אסור לתלוש דפים מן המחברת.
4. נבחן שעבא עברת משמעת ו/או אי ציות להוראות הכתובות והנחיות המשגיח/ה יועמד לדין משמעתי.
5. משך זמן הבחינה מצויין בראש השאלון. עם הודעת המשגיח/ה כי תם הזמן, על הנבחן להפסיק את הבחינה, למסור את המחברת עם השאלון ולצאת מאולם הבחינה. מחברת שלא נמסרה בתום ההודעה לא תיבדק.
6. אחזקת מכשיר טלפון סלולרי (אפילו סגור) ברשות הנבחן, מביא לפסילה מיידי של הקורס.

1. עליך להבחן בחדר בו הנך רשום.
2. הנח ליד המשגיח בבחינה את כל חפצייך האישיים כגון: תיקים, ספרים, מחברות, מכשירים סלולריים, קלמרים וכו'. השימוש במחשב נייד אסור.
3. אסור להחזיק בהישג יד חומר הקשור לבחינה/לקורס אלא אם הותר הדבר בכתב על ידי המרצה ורק בהתאם למותר.
4. מסור למשגיח/ה על הבחינה תעודת זהות וכרטיס נבחן תחום ותקף לסמסטר בו מתקיימת הבחינה.
5. היציאה לשירותים במהלך הבחינה בהתאם להנחיות המשגיח/ה. נשים בהריון ונבחנים באישור מתאים רשאים לבקש מהמשגיח/ה לצאת. היציאה בליווי המשגיח/ה ובהתאם לנוהלי האוניברסיטה.
6. נבחן היוצא ללא רשות מכל סיבה שהיא מחברתו תפסל ותועבר לועדת משמעת.
7. יש להישמע להוראות המשגיח/ה. אין לעזוב את חדר הבחינה ללא קבלת רשות. חל איסור מוחלט לפנות לנבחנים אחרים בכל עניין ודבר. בכל עניין פנה למשגיח/ה.
8. בתחילת הבחינה מלא את פרטיך האישיים ע"ג המחברת. תלמיד שקיבל לידיו שאלון ואין ברצונו להיבחן, חייב להמתין 1/2 שעה בכיתה מתחילת

בה/3הא

**ועדת המשמעת מזהירה!**

נבחן שיימצאו ברשותו חומרי עזר, אסורים או ייתפס בהעתקה, ייענש בחומרה עד כדי הרחקתו מהאוניברסיטה.

שנה"ל של סמסטר ג' מועד ג'  
 מס' קורס 99-104-01  
 מחלקה של תאריך 3.10.13  
 המרצה אז הצב הצב  
 מבחן חלק (אם הבחינה בשני חלקים)

**הוראות לנבחן בנושא סריקה:**

אין לכתוב במחברת בעפרון. יש לכתוב בעט בצבע כחול כהה או שחור בלבד. אין להשתמש בנוזל מחיקה (טיפקס). אין לכתוב בשוליים משני צידי הדף. מחברת בכתב מרושל משפיעה על תוצאות הסריקה.

שם לבל! השוליים יחתכו לפני הסריקה. לכן, חל איסור מוחלט

3010880



---

197307 001 1/1

---



[The page contains extremely faint, illegible text, likely bleed-through from the reverse side of the document. The text is arranged in approximately 25 horizontal lines across the page.]



[The page contains extremely faint, illegible text, likely bleed-through from the reverse side of the document. The text is arranged in approximately 25 horizontal lines across the page.]





---

---

11-12-2017

הוא לא קיבל את המעמד של אלוהים, אלא הוא נשאר אנושי. אלוהים הוא זה שצריך להיבדק, והוא זה שצריך להיפגש. אלוהים הוא זה שצריך להיפגש, והוא זה שצריך להיבדק.

הוא זה:

~~אלה~~

הוא זה שצריך להיבדק, והוא זה שצריך להיפגש. אלוהים הוא זה שצריך להיבדק, והוא זה שצריך להיפגש. אלוהים הוא זה שצריך להיבדק, והוא זה שצריך להיפגש. אלוהים הוא זה שצריך להיבדק, והוא זה שצריך להיפגש.

הוא זה:

1) הוא זה שצריך להיבדק, והוא זה שצריך להיפגש. אלוהים הוא זה שצריך להיבדק, והוא זה שצריך להיפגש. אלוהים הוא זה שצריך להיבדק, והוא זה שצריך להיפגש. אלוהים הוא זה שצריך להיבדק, והוא זה שצריך להיפגש.

עבודה: 3 - עבודת הלב = עבודה של הלב, עבודה של הלב = עבודה של הלב. (עבודה של הלב = עבודה של הלב)



400

אלה - יציר - 272 - 328 712

יחידה - 110 - 11 - 110 - 110

הנחיה - 110 - 110 - 110 - 110

הנחיה - 110 - 110 - 110 - 110

הנחיה - 110 - 110 - 110 - 110

הנחיה - 110 - 110 - 110 - 110

הנחיה - 110 - 110 - 110 - 110

7461

383

372

525

384

הנחיה - 110 - 110 - 110 - 110

הנחיה - 110 - 110 - 110 - 110

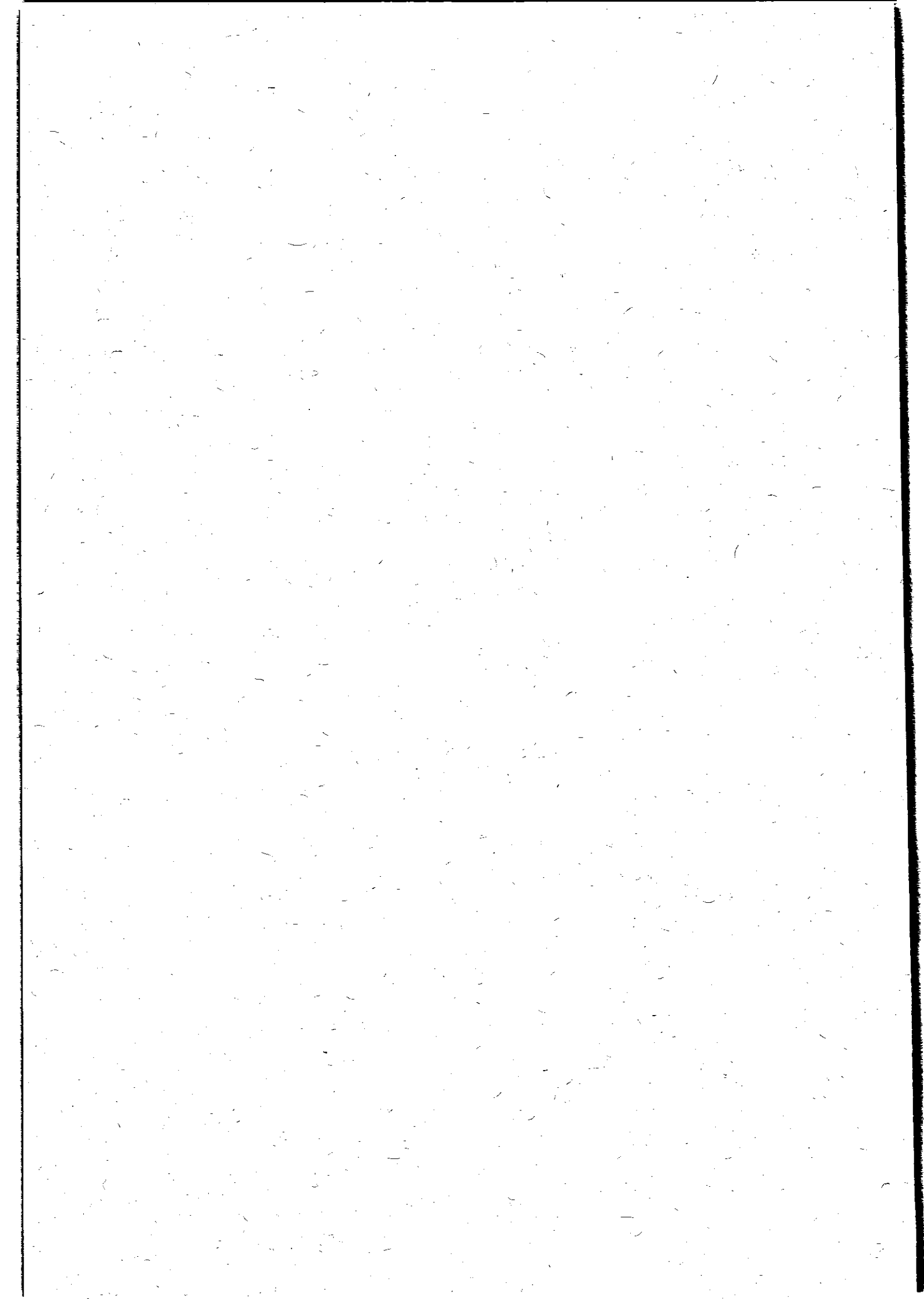
הנחיה - 110 - 110 - 110 - 110

הנחיה - 110 - 110 - 110 - 110

372 11 384

[Faint, illegible text covering the majority of the page, possibly bleed-through from the reverse side.]

A





פרויט בע'ם

טל. 03-5604070





מדור הבחינות

אוניברסיטת בר-אילן

מינהל הסטודנטים

מספר סידורי 3084473



המחברת נבדקה ביום: \_\_\_\_\_

הציון: \_\_\_\_\_

חתימת המרצה: \_\_\_\_\_

מס' סידורי 2 מתוך 2 מחברות

**הוראות לנבחן**

1. עליון להבחן בחדר בו הנך רשום.
2. הנח ליד המשגיח בבחינה את כל הפצ'ר האישיים כגון: תיקים, ספרים, מחברות, מכשירים סלולריים, קלמרים וכו'. השימוש במחשב נייד אסור.
3. אסור להחזיק בהישג ידי חומר הקשור לבחינה/לקורס אלא אם הותר הדבר בכתב על ידי המרצה ורק בהתאם למותר.
4. מסור למשגיח/ה על הבחינה תעודת זהות וכרטיס נבחן חתום ותקף לסמסטר בו מתקיימת הבחינה.
5. **היציאה לשירותים במהלך הבחינה בהתאם להנחיות המשגיח/ה.** נשים בהריון ונבחנים באישור מתאים רשאים לבקש מהמשגיח/ה לצאת. היציאה בליווי המשגיח/ה ובהתאם לנוהלי האוניברסיטה.
6. נבחן היוצא ללא רשות מכל סיבה שהיא מחברתו תפסל ותועבר לועדת משמעת.
7. יש להישמע להוראות המשגיח/ה. אין לעזוב את חדר הבחינה ללא קבלת רשות. חל איסור מוחלט לפנות לנבחנים אחרים בכל עניין ודבר. **בכל עניין פנה למשגיח/ה.**
8. בתחילת הבחינה מלא את פרטיך האישיים ע"ג המחברת. תלמיד שקיבל לידי שאלון ואין ברצונו להיבחן, חייב להמתין 1/2 שעה בכיתה מתחילת שנה"ל 2018 סמסטר > מועד <

9. קריאת השאלון מותרת רק לאחר קבלת רשות המשגיח/ה.
10. יש לכתוב את התשובות בדיו, בכתב ברור ונקי על **עמוד אחד של כל דף**. אין לכתוב בשוליים, הכותב טיוטה יקדיש לה את הצד הימני של המחברת ואת ההעתקה הנקיה יכתוב בצד השמאלי. את הטיוטה יש למחוק בהעברת קו. אסור לתלוש דפים מן המחברת.
11. נבחן שעבא עברת משמעת ו/או אי ציות להוראות הכתובות והנחיות המשגיח/ה יועמד לדין משמעתי.
12. משך זמן הבחינה מצויין בראש השאלון. עם הודעת המשגיח/ה כי תם הזמן, על הנבחן להפסיק את הבחינה, למסור את המחברת עם השאלון ולצאת מאולם הבחינה. מחברת שלא נמסרה בתום ההודעה לא תיבדק.
13. אחזקת מכשיר טלפון סלולרי (אפילו סגור) ברשות הנבחן, מביא לפסילה **מיידי** של הקורס.

398/392

**ועדת המשמעת מזהירה!**

נבחן שיימצאו ברשותו חומרי עזר אסורים או ייתפס בהעתקה, ייענש בחומרה עד כדי הרחקתו מהאוניברסיטה.

שנה"ל 2018 סמסטר > מועד <  
 מס' קורס 99-104-01  
 מחלקה 3.10.13 תאריך  
 המרצה רב רגב (11/11/18)  
 מבחן חלק (אם הבחינה בשני חלקים)

**הוראות לנבחן בנושא סריקה:**

אין לכתוב במחברת בעפרון. יש לכתוב בעט בצבע כחול כהה או שחור בלבד. אין להשתמש בנוזל מחיקה (טיפקס). אין לכתוב בשוליים משני צידי הדף. מחברת בכתב מרושל משפיעה על תוצאות הסריקה.

שם הסטודנט \_\_\_\_\_  
 מס' ת"ז \_\_\_\_\_  
 מחלקה \_\_\_\_\_  
 מספר קורס \_\_\_\_\_  
 תאריך \_\_\_\_\_ שעה \_\_\_\_\_  
 שם המרצה \_\_\_\_\_



מספר סידורי 3084473

**שובר השתתפות בבחינה**

מס' המדבקה \_\_\_\_\_  
 מחברת מס' \_\_\_\_\_ מתוך \_\_\_\_\_ מחברות  
 שם המשגיח \_\_\_\_\_

**שם לכו! השוליים יחתכו לפני הסריקה. לכן, חל איסור מוחלט לכתוב כאן.**

3004473

ה"מ לאו קצרה קשה והשלישי

הבנה בלתי נכונה של המושגים הללו, או שגויה או לא נכונה.
היא חייבת להיות כזו, כלומר חייבת להיות כזו, כלומר חייבת להיות כזו.

3) אולי אפשר לומר שהיא חייבת להיות כזו, כלומר חייבת להיות כזו, כלומר חייבת להיות כזו.
היא חייבת להיות כזו, כלומר חייבת להיות כזו, כלומר חייבת להיות כזו.

הוא חייב להיות כזו - חייב להיות כזו.

הוא חייב להיות כזו, כלומר חייבת להיות כזו, כלומר חייבת להיות כזו.
הוא חייב להיות כזו, כלומר חייבת להיות כזו, כלומר חייבת להיות כזו.

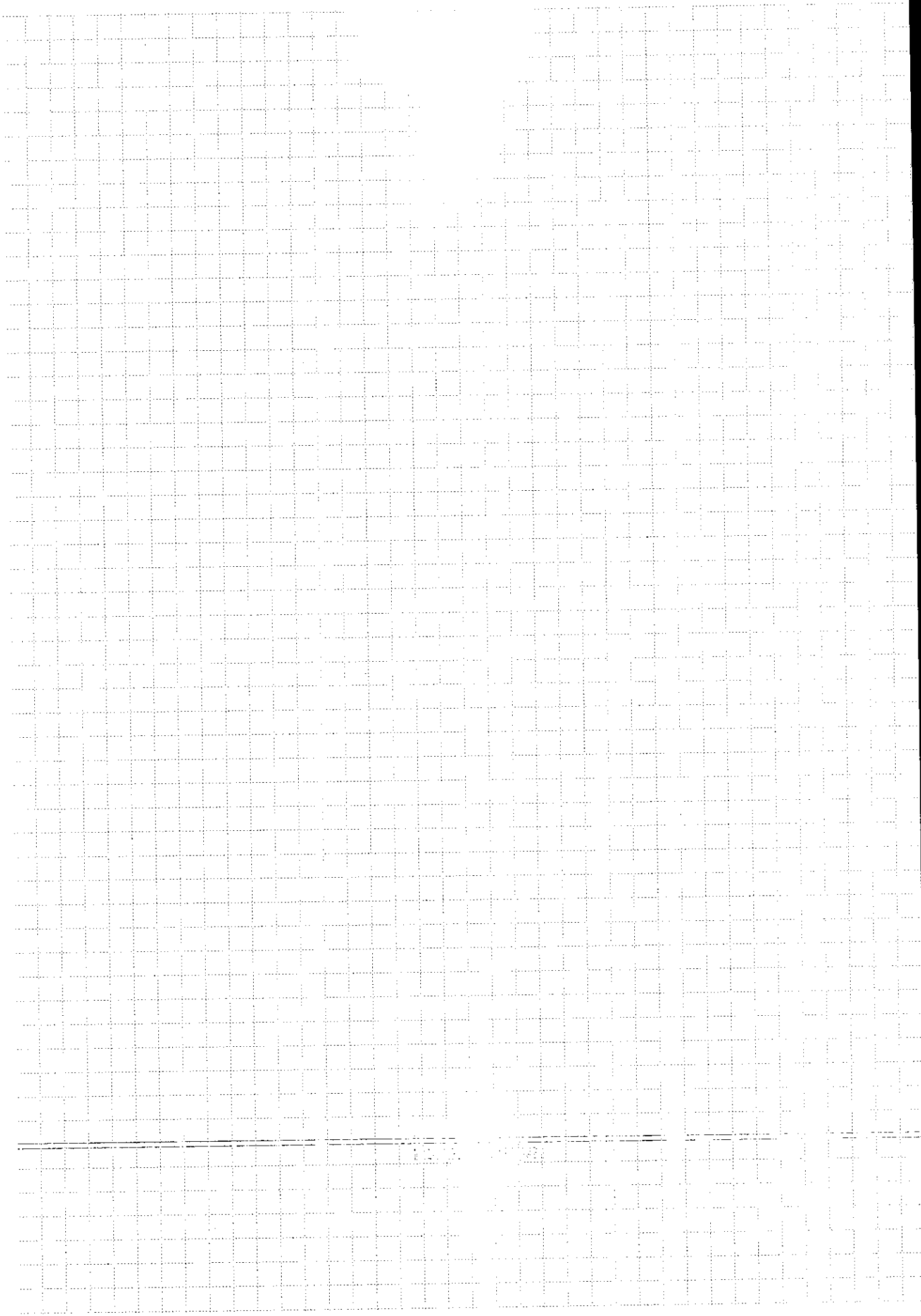
הוא חייב להיות כזו, כלומר חייבת להיות כזו, כלומר חייבת להיות כזו.
הוא חייב להיות כזו, כלומר חייבת להיות כזו, כלומר חייבת להיות כזו.

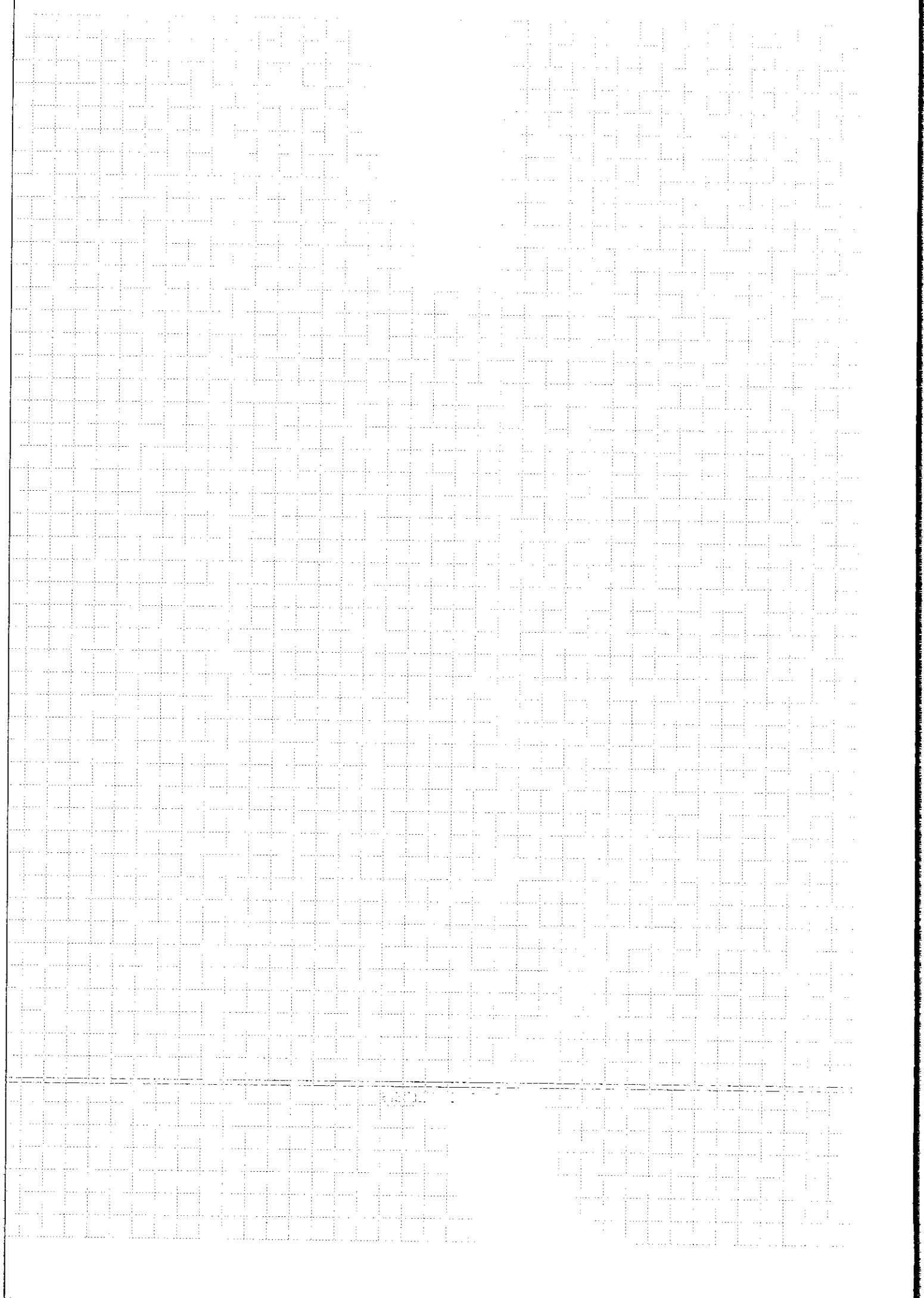
הוא חייב להיות כזו, כלומר חייבת להיות כזו, כלומר חייבת להיות כזו.
הוא חייב להיות כזו, כלומר חייבת להיות כזו, כלומר חייבת להיות כזו.

הוא חייב להיות כזו - חייב להיות כזו.

הוא חייב להיות כזו, כלומר חייבת להיות כזו, כלומר חייבת להיות כזו.
הוא חייב להיות כזו, כלומר חייבת להיות כזו, כלומר חייבת להיות כזו.

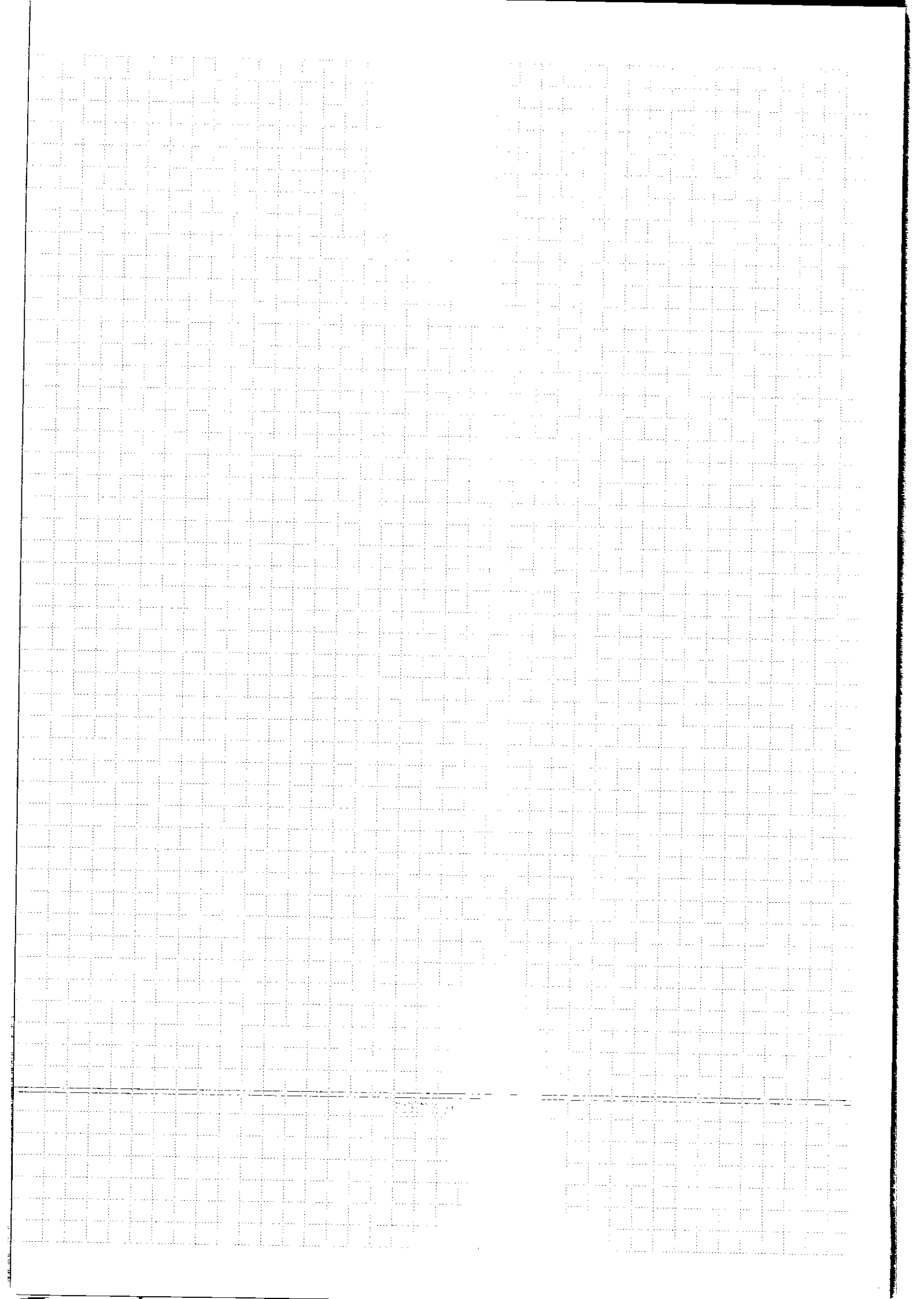
4) ה"מ לאו קצרה קשה והשלישי
הוא חייב להיות כזו, כלומר חייבת להיות כזו, כלומר חייבת להיות כזו.
הוא חייב להיות כזו, כלומר חייבת להיות כזו, כלומר חייבת להיות כזו.





---

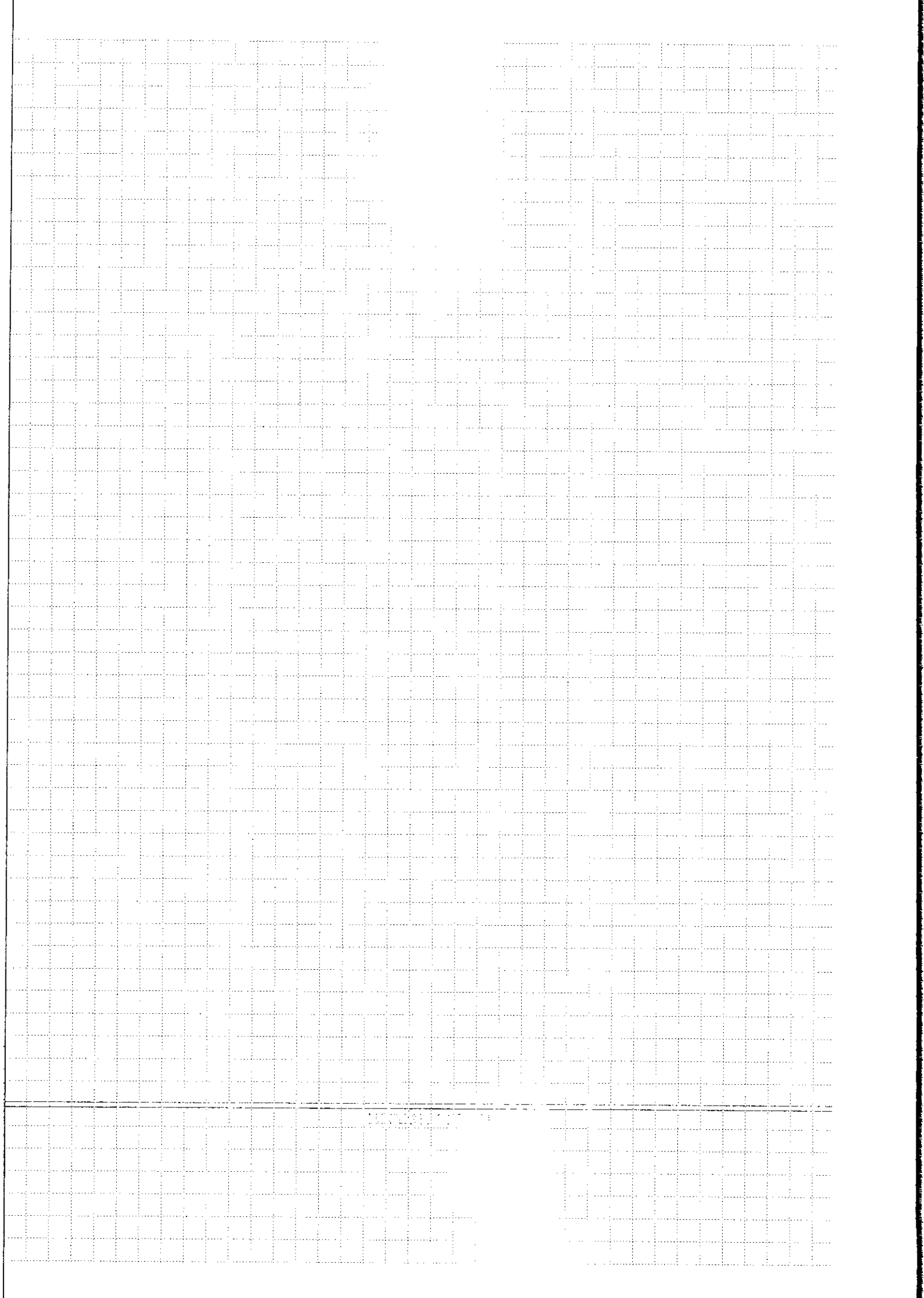
2017

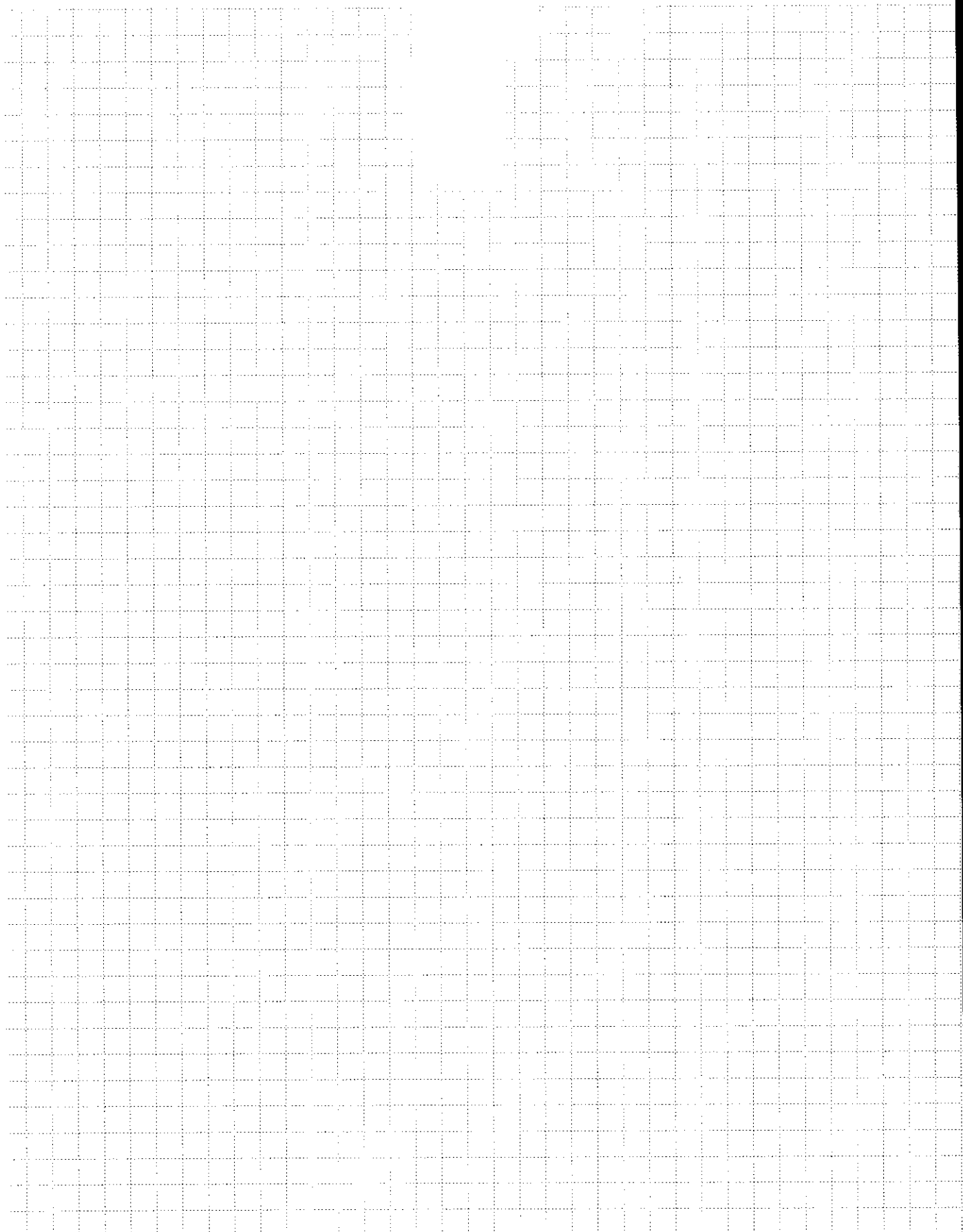


---

1870

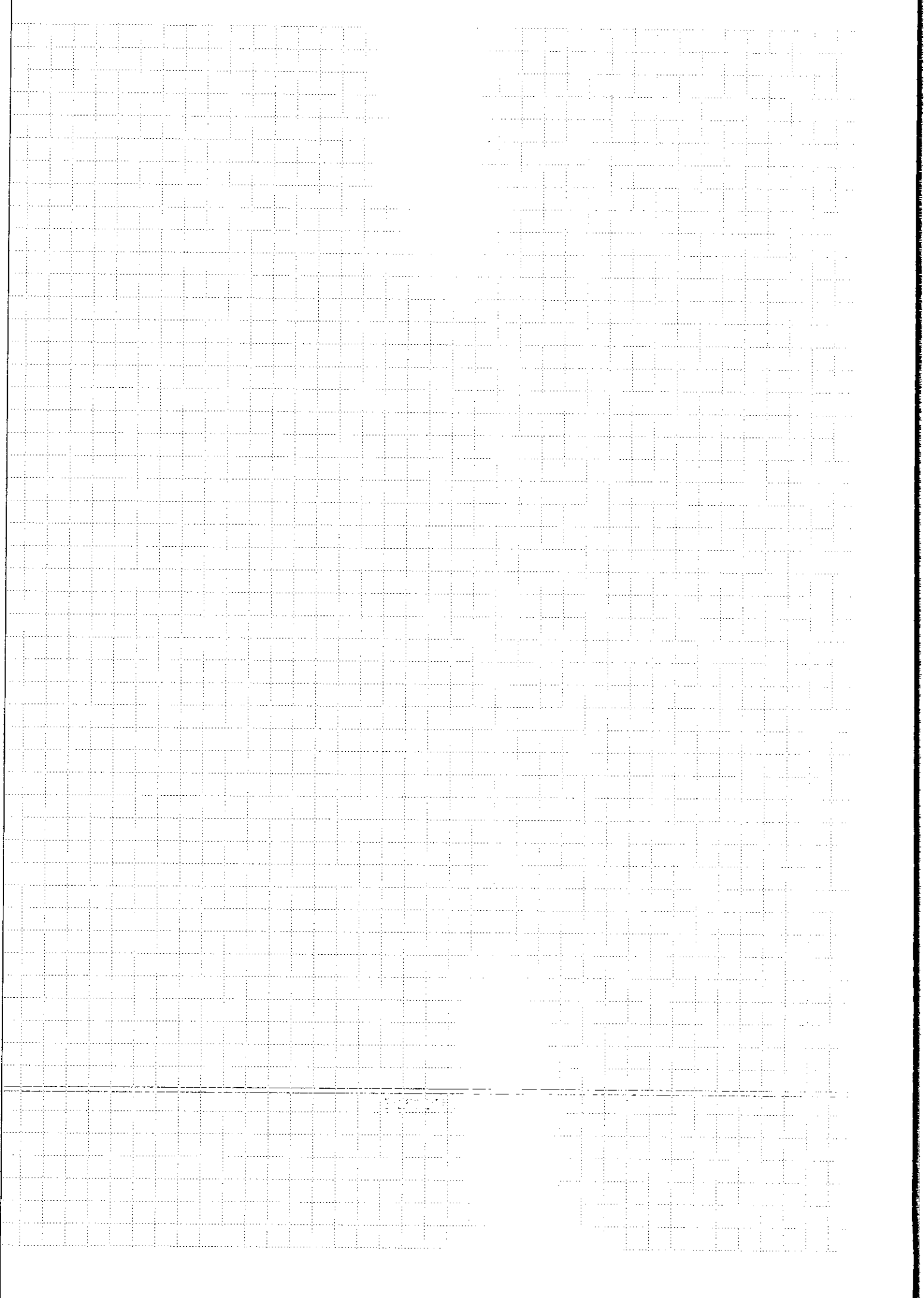


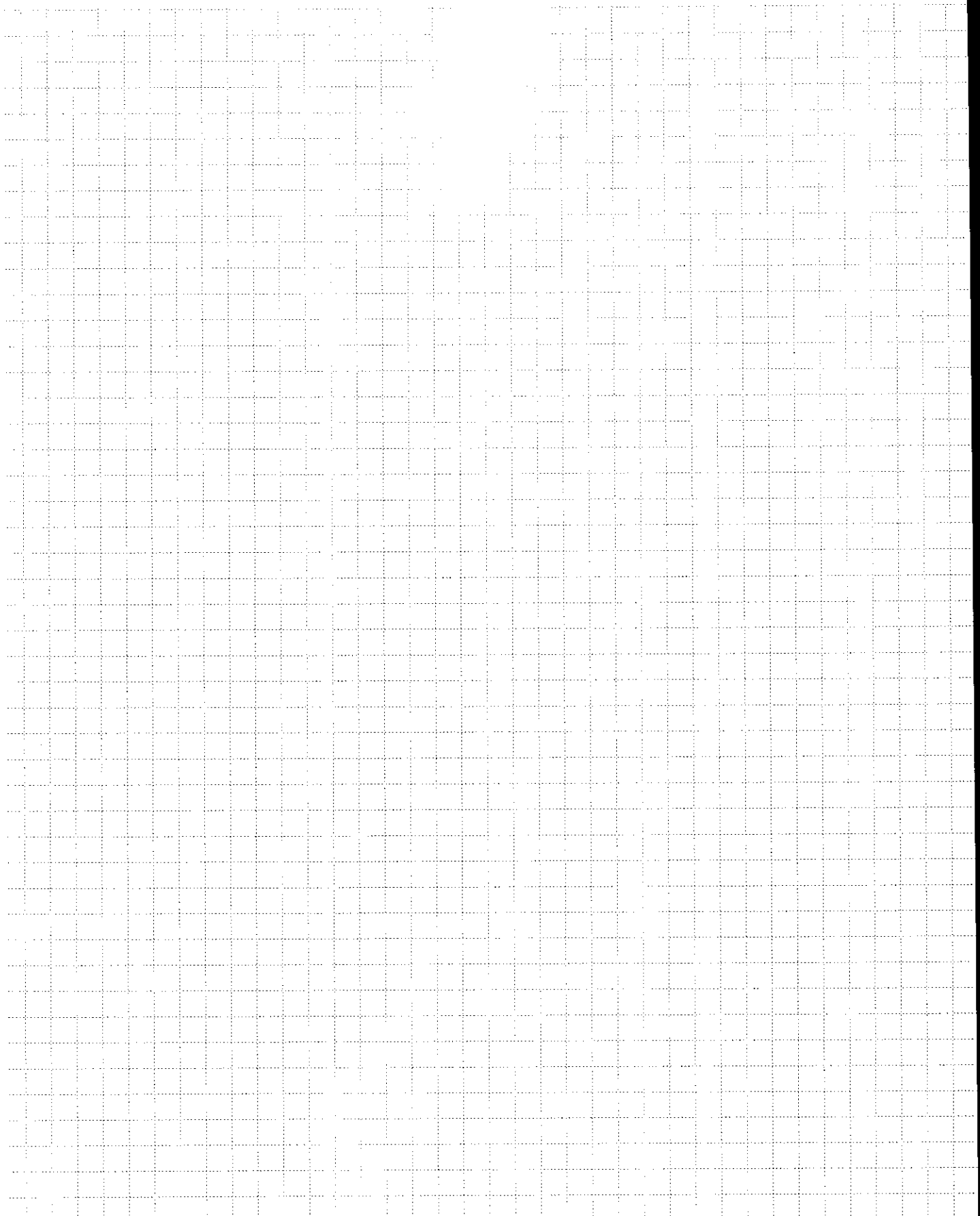




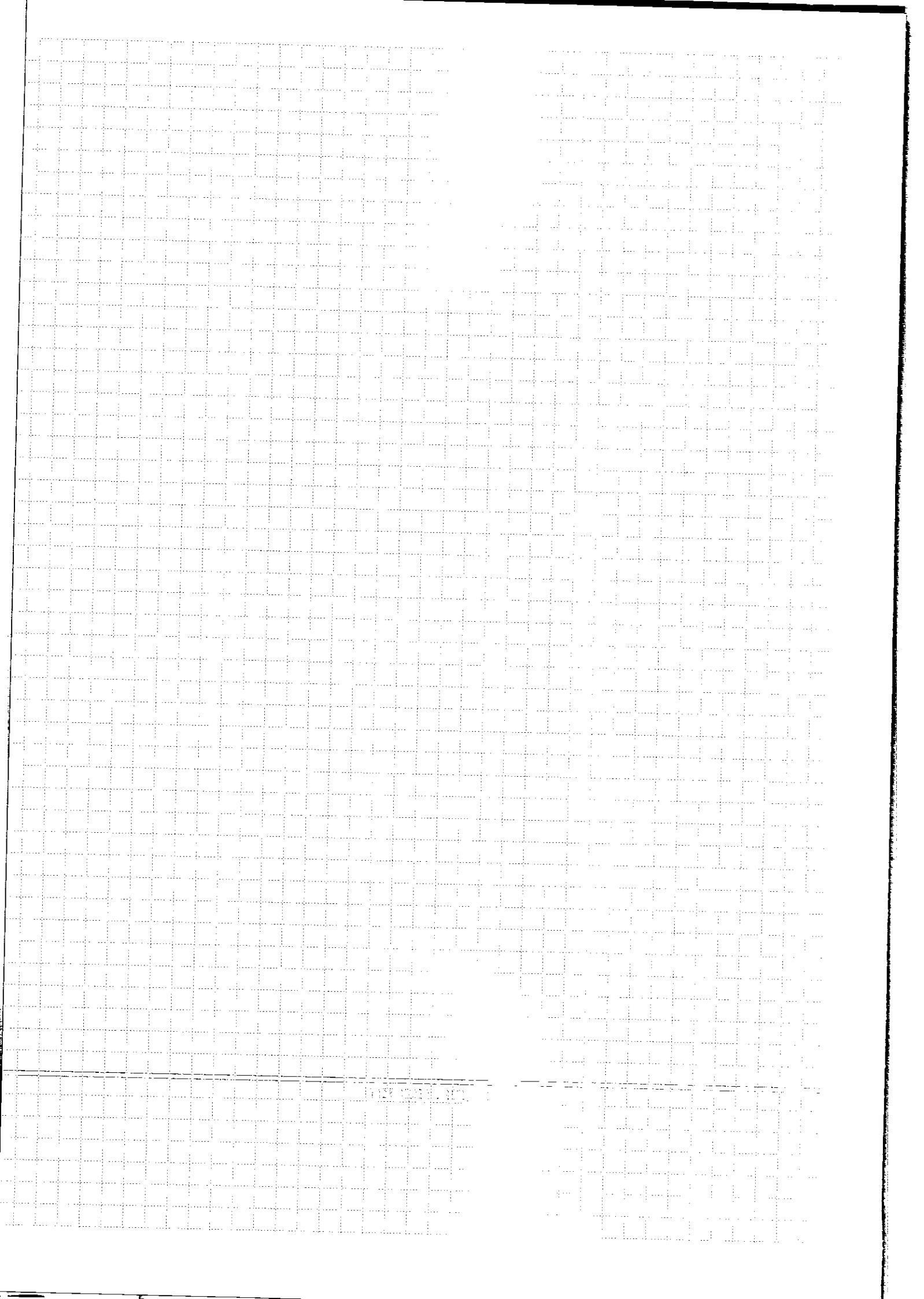
---

FRANKLIN



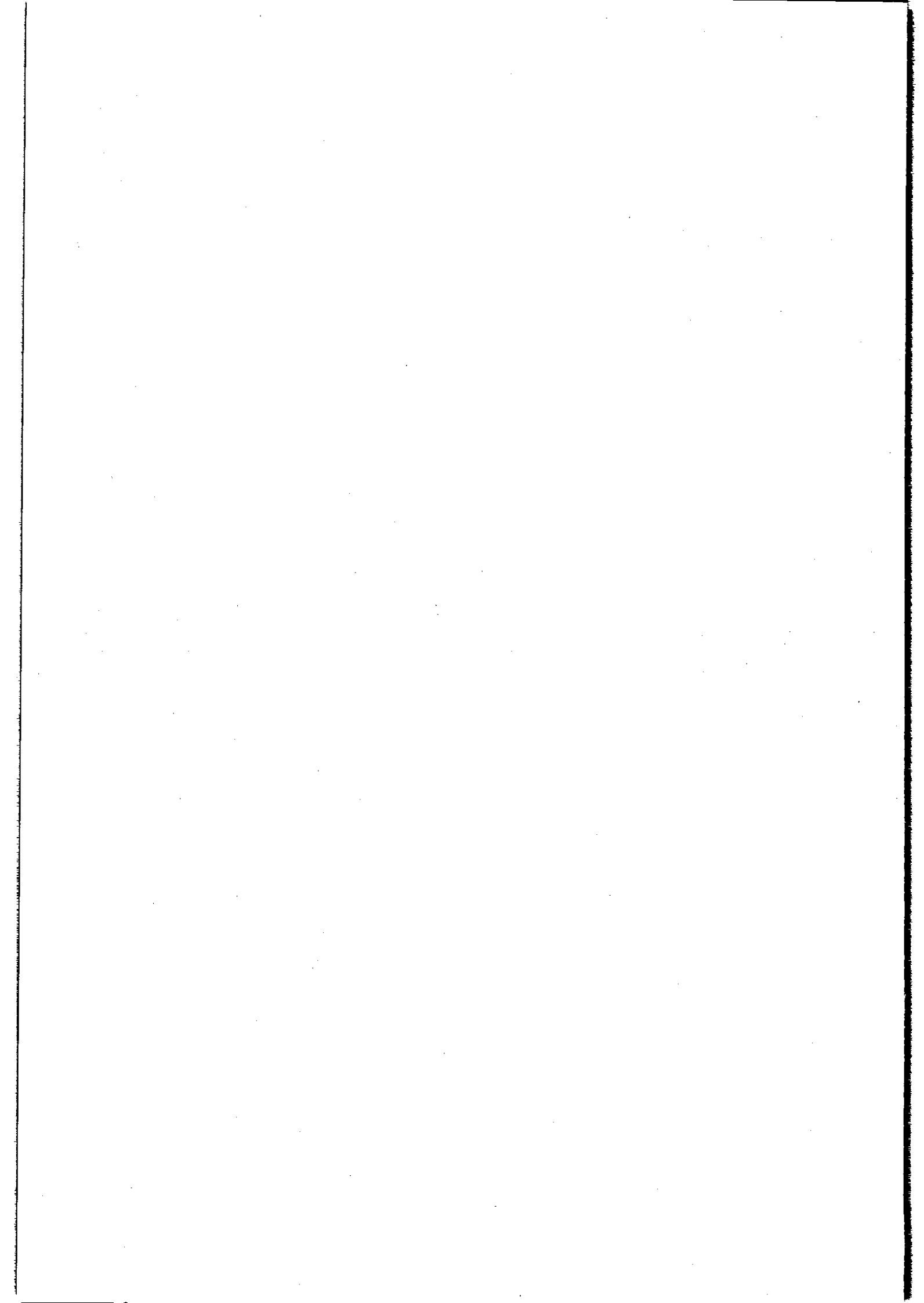


1000 1000 1000 1000



---

ENCLOSURE





רשמי

פריגט בע"מ  
טל. 03-5604070