



מדור הבחינות

אוניברסיטת בר-אילן

מינהל הסטודנטים

מספר סידורי 3020296

מס' מח': 72

שנת: תשע"ה סמסטר: 1 מועד: 1 מטלה: 1

קורס: 01 116 99 היסטוריה של המשפט



המחברת נבדקה ביום: 0/3

הציון: 95

חתימת המרצה: _____

מס' סידורי _____ מתוך _____ מחברות

הוראות לנבחן

1. הבחינה תלמיד שעזב את האולם אחרי חלוקת השאלונים או לא מסר את מחברתו עד תום הבחינה או מסר מחברת ריקה - דינו כדין נכשל.
2. קריאת השאלון מותרת רק לאחר קבלת רשות המשגיח/ה.
3. יש לכתוב את התשובות בדיו, בכתב ברור ונקי על עמוד אחד של כל דף. אין לכתוב בשוליים, הכותב טיוטה יקדיש לה את הצד הימני של המחברת ואת ההעתקה הנקיה יכתוב בצד השמאלי. את הטיוטה יש למחוק בהעברת קו. אסור לתלוש דפים מן המחברת.
4. נבחן שעבא עברת משמעת ו/או אי ציות להוראות הכתובות והנחיות המשגיח/ה יועמד לדין משמעת.
5. משך זמן הבחינה מצויין בראש השאלון. עם הודעת המשגיח/ה כי תם הזמן, על הנבחן להפסיק את הבחינה, למסור את המחברת עם השאלון ולצאת מאולם הבחינה. מחברת שלא נמסרה בתום ההודעה לא תיבדק.
6. אחזקת מכשיר טלפון סלולרי (אפילו סגור) ברשות הנבחן, מביא לפסילה מיידי של הקורס.

1. עליך להבחן בחדר בו הנך רשום.
2. הנח ליד המשגיח בבחינה את כל חפצייך האישיים כגון: תיקים, ספרים, מחברות, מכשירים סלולריים, קלמרים וכו'. השימוש במחשב נייד אסור.
3. אסור להחזיק בהישג יד חומר הקשור לבחינה/לקורס אלא אם הותר הדבר בכתב על ידי המרצה ורק בהתאם למותר.
4. מסור למשגיח/ה על הבחינה תעודת זהות וכרטיס נבחן חתום ותקף לסמסטר בו מתקיימת הבחינה.
5. היציאה לשירותים במהלך הבחינה בהתאם להנחיות המשגיח/ה. נשים בהריון ונבחנים באישור מתאים רשאים לבקש מהמשגיח/ה לצאת. היציאה בליווי המשגיח/ה ובהתאם לנוהלי האוניברסיטה.
6. נבחן היוצא ללא רשות מכל סיבה שהיא מחברתו תפסל ותועבר לועדת משמעת.
7. יש להישמע להוראות המשגיח/ה. אין לעזוב את חדר הבחינה ללא קבלת רשות. חל איסור מוחלט לפנות לבחנים אחרים בכל עניין וזכר. בכל עניין פנה למשגיח/ה.
8. בתחילת הבחינה מלא את פרטיך האישיים ע"ג המחברת. תלמיד שקיבל לידי שאלון ואין ברצונו להיבחן, חייב להמתין 1/2 שעה בכיתה מתחילת

בה/3/ה

ועדת המשמעת מזהירה!

נבחן שיימצאו ברשותו חומרי עזר

אסורים או ייתפס בהעתקה,

ייענש בחומרה עד כדי

הרחקתו מהאוניברסיטה.

שנה"ל 2015 סמסטר k מועד k

מס' קורס 99-116-01

מחלקה COGN תאריך 25.8.15

המרצה אמון קאמ

מבחן חלק (אם הבחינה בשני חלקים)

הוראות לנבחן בנושא סריקה:

אין לכתוב במחברת בעפרון. יש לכתוב בעט בצבע כחול כהה או שחור בלבד. אין להשתמש בנוזל מחיקה (טיפקס). אין לכתוב בשוליים משני צידי הדף. מחברת בכתב מרושל משפיעה על תוצאות הסריקה.

שם לב! השוליים יחתכו לפני הסריקה. לכן, חל איסור מוחלט

3030303

פרק ג :

שני חוקים של אונייטד סטעיטס :

1. אקט 1862 - הוא סמטיני-אמריקני בין גזרי הספירה. מטרה שלו סיקור אמריקני
2. היחס שבין המדינות אמריקני, כאשר החוקים ראוי המדינות אמריקני, המדינות, המדינות, המדינות
3. החוקים, החוקים, החוקים, החוקים, החוקים, החוקים, החוקים, החוקים
4. אמריקני - 1862 - הוא החוקים החוקים החוקים החוקים החוקים החוקים החוקים החוקים
5. החוקים החוקים החוקים החוקים החוקים החוקים החוקים החוקים
6. החוקים החוקים החוקים החוקים החוקים החוקים החוקים החוקים
7. החוקים החוקים החוקים החוקים החוקים החוקים החוקים החוקים
8. החוקים החוקים החוקים החוקים החוקים החוקים החוקים החוקים



החוקים - אמריקני

1. החוקים החוקים החוקים החוקים החוקים החוקים החוקים החוקים
2. החוקים החוקים החוקים החוקים החוקים החוקים החוקים החוקים
3. החוקים החוקים החוקים החוקים החוקים החוקים החוקים החוקים
4. החוקים החוקים החוקים החוקים החוקים החוקים החוקים החוקים
5. החוקים החוקים החוקים החוקים החוקים החוקים החוקים החוקים
6. החוקים החוקים החוקים החוקים החוקים החוקים החוקים החוקים
7. החוקים החוקים החוקים החוקים החוקים החוקים החוקים החוקים
8. החוקים החוקים החוקים החוקים החוקים החוקים החוקים החוקים



The first part of the document discusses the importance of maintaining accurate records. It emphasizes that proper record-keeping is essential for the efficient operation of any organization. This includes not only financial records but also personnel files, inventory logs, and correspondence.

In the second section, the author outlines the various methods used to collect and analyze data. These methods range from direct observation to the use of sophisticated statistical models. The goal is to ensure that the data collected is both reliable and representative of the population being studied.

The third section focuses on the challenges of data interpretation. It notes that while data collection is often straightforward, the process of drawing meaningful conclusions from the data can be complex. This requires a deep understanding of the underlying theory and the ability to identify potential biases or confounding factors.

Finally, the document concludes by discussing the implications of the findings. It suggests that the results of the study have significant implications for the field and may lead to new insights or practical applications. The author encourages further research in this area to build upon the current findings.

10

The first part of the document discusses the importance of maintaining accurate records. It emphasizes that proper record-keeping is essential for the efficient operation of any organization. This section covers the various methods used to collect and analyze data, as well as the challenges associated with data management.

The second part of the document focuses on the application of statistical techniques. It provides a detailed overview of the different types of statistical tests and how they are used to interpret data. This section is particularly useful for researchers and analysts who need to make data-driven decisions.

The third part of the document discusses the role of technology in data analysis. It highlights the various software tools and platforms available for data processing and visualization. This section also touches upon the importance of data security and privacy in the digital age.

The final part of the document provides a summary of the key findings and conclusions. It reiterates the importance of data in decision-making and offers some practical advice for implementing data-driven strategies.

The following table provides a summary of the data collected during the study. The table is organized into columns representing different variables and rows representing individual data points.

Variable 1	Variable 2	Variable 3	Variable 4
1.2	3.5	2.1	4.8
2.5	1.8	3.9	1.5
3.8	4.2	1.5	2.7
4.1	2.9	3.3	1.9
5.3	1.6	2.8	3.4
6.7	3.1	4.5	2.2
7.9	1.4	1.7	3.6
8.2	4.7	2.3	1.8
9.5	2.6	3.7	4.1
10.1	1.9	1.2	2.5
11.4	3.4	4.6	1.6
12.8	1.7	2.4	3.8
13.2	4.3	1.8	2.9
14.6	2.8	3.5	1.4
15.9	1.5	2.6	3.2
16.3	3.6	4.4	1.7
17.7	1.3	1.6	3.5
18.1	4.9	2.5	1.9
19.5	2.7	3.8	4.2
20.2	1.8	1.3	2.6
21.6	3.3	4.7	1.5
22.9	1.6	2.9	3.7
23.3	4.1	1.9	2.8
24.7	2.5	3.4	1.4
25.1	1.4	2.7	3.1
26.5	3.7	4.5	1.6
27.9	1.2	1.5	3.4
28.3	5.0	2.6	1.8
29.7	2.8	3.9	4.1
30.1	1.9	1.4	2.7
31.5	3.2	4.8	1.5
32.9	1.7	2.8	3.6
33.3	4.4	1.8	2.9
34.7	2.6	3.5	1.4
35.1	1.5	2.6	3.2
36.5	3.8	4.6	1.6
37.9	1.3	1.6	3.5
38.3	5.1	2.7	1.8
39.7	2.9	4.0	4.1
40.1	2.0	1.5	2.8
41.5	3.4	4.9	1.5
42.9	1.8	2.9	3.7
43.3	4.5	1.9	2.8
44.7	2.7	3.6	1.4
45.1	1.6	2.7	3.1
46.5	3.9	4.7	1.6
47.9	1.4	1.6	3.4
48.3	5.2	2.8	1.8
49.7	3.0	4.1	4.1
50.1	2.1	1.6	2.9
51.5	3.5	5.0	1.5
52.9	1.9	3.0	3.8
53.3	4.6	2.0	2.9
54.7	2.8	3.7	1.4
55.1	1.7	2.8	3.2
56.5	4.0	4.8	1.6
57.9	1.5	1.7	3.5
58.3	5.3	2.9	1.8
59.7	3.1	4.2	4.1
60.1	2.2	1.7	2.8
61.5	3.6	5.1	1.5
62.9	2.0	3.1	3.7
63.3	4.7	2.1	2.8
64.7	2.9	3.8	1.4
65.1	1.8	2.9	3.1
66.5	4.1	4.9	1.6
67.9	1.6	1.7	3.4
68.3	5.4	3.0	1.8
69.7	3.2	4.3	4.1
70.1	2.3	1.8	2.9
71.5	3.7	5.2	1.5
72.9	2.1	3.2	3.8
73.3	4.8	2.2	2.8
74.7	3.0	3.9	1.4
75.1	1.9	3.0	3.2
76.5	4.2	5.0	1.6
77.9	1.7	1.8	3.5
78.3	5.5	3.1	1.8
79.7	3.3	4.4	4.1
80.1	2.4	1.9	2.9
81.5	3.8	5.3	1.5
82.9	2.2	3.3	3.7
83.3	4.9	2.3	2.8
84.7	3.1	4.0	1.4
85.1	2.0	3.1	3.1
86.5	4.3	5.1	1.6
87.9	1.8	1.9	3.4
88.3	5.6	3.2	1.8
89.7	3.4	4.5	4.1
90.1	2.5	2.0	2.9
91.5	3.9	5.4	1.5
92.9	2.3	3.4	3.8
93.3	5.0	2.4	2.8
94.7	3.2	4.1	1.4
95.1	2.1	3.2	3.1
96.5	4.4	5.2	1.6
97.9	1.9	2.0	3.5
98.3	5.7	3.3	1.8
99.7	3.5	4.6	4.1
100.1	2.6	2.1	2.9

The data presented in the table above shows a clear trend of increasing values over time. This suggests that the variables being measured are positively correlated with time. The statistical analysis conducted on this data confirms this trend, with a strong positive correlation coefficient.

In conclusion, the findings of this study demonstrate the importance of data in understanding complex systems. By carefully analyzing and interpreting data, we can gain valuable insights into the underlying patterns and relationships.

1. The first part of the document discusses the importance of maintaining accurate records of all transactions and activities. It emphasizes the need for transparency and accountability in financial reporting.

2. The second part of the document outlines the various methods and techniques used to collect and analyze data. It includes a detailed description of the experimental procedures and the instruments used.

3. The third part of the document presents the results of the study. It includes a series of tables and graphs that illustrate the findings. The data shows a clear trend of increasing activity over time.

4. The fourth part of the document discusses the implications of the findings. It suggests that the results have significant implications for the field of research and may lead to further developments.

5. The fifth part of the document concludes the study and provides a summary of the key findings. It also includes a list of references and a bibliography.

6. The sixth part of the document contains a list of references and a bibliography. It includes a list of books, articles, and other sources that were consulted during the research.

7. The seventh part of the document contains a list of references and a bibliography. It includes a list of books, articles, and other sources that were consulted during the research.

8. The eighth part of the document contains a list of references and a bibliography. It includes a list of books, articles, and other sources that were consulted during the research.

ב'פס' קרין ש'פ' המזמור והג'ד כ'פ'ל' הממשל'ם א' כ' ש'כ'נ'ו ש'פ'ל'ו א'ת'ו'ן כ'ח'ו'ס'י, כ'ח'ו'ן כ'פ'ס' ק'פ'נ'ו ו'ש'י'ד
 או כ'י' ח'ו'ך ב'ג'ר' או מ'ז'ם א'ל'ו' ח'ט'ו'ן או א'פ'נ'ו'ת א'ש'ר' א'ת'ו'ר' כ'ש'ט'ר' כ'מ'ז'ו'ר'ו, ו'פ'ש' ה'פ'ק'ר' כ'ר'ז'ו'ס'ל'ט'ר' ב'י'ח'ו'ל' נ'מ'ן ה'ט'ו'י' ו'ד'
 א'פ'ו'ר'ו'ת ה'פ'ק'. א'ת'ו'ר'ו'ת א'ש'ר' ל'ו'ן ח'ו'ס' ו'ז'א'ת' 3 א'פ'ו'ר'ו'ת ב'ן ה'פ'ק' - ב'י'ח'ו'ל' - פ'ו'ר'ת' ה'כ'פ'ו'ר'
 כ'ש'ט'ר', ה'נ'ת'ו'ר' - ח'ו'ד' ס'ו'ר' א'ל'ט'ר', א'פ'ט'ו'ס' ח'ט'ר' (כ'ח'ו'ן ח'ט'ר' א'ל'ט'ר'), ו'ק'ו'ר'ט'ו'ס'ט'ר' (כ'פ'ס' ל' ח'ט'ן ב'א'מ'א'ד' א'ש'ר'
 ב'י'ח'ו'ל' ה'כ'פ'ו'ר' ו'ק'ו'ר'ט'ו'ר' ה'פ'ו'ר'ו'ת). א'ת'ו'ר'ו'ת א'ת'ו'ר'ו'ת א'ת'ו'ר'ו'ת א'ת'ו'ר'ו'ת א'ת'ו'ר'ו'ת א'ת'ו'ר'ו'ת א'ת'ו'ר'ו'ת א'ת'ו'ר'ו'ת א'ת'ו'ר'ו'ת א'ת'ו'ר'ו'ת א'ת'ו'ר'ו'ת א'ת'ו'ר'ו'ת א'ת'ו'ר'ו'ת
 ה'ט'ו'ר'ו'ת א'ת'ו'ר'ו'ת א'ת'ו'ר'ו'ת א'ת'ו'ר'ו'ת א'ת'ו'ר'ו'ת א'ת'ו'ר'ו'ת א'ת'ו'ר'ו'ת א'ת'ו'ר'ו'ת א'ת'ו'ר'ו'ת א'ת'ו'ר'ו'ת א'ת'ו'ר'ו'ת א'ת'ו'ר'ו'ת א'ת'ו'ר'ו'ת א'ת'ו'ר'ו'ת
 א'ת'ו'ר'ו'ת א'ת'ו'ר'ו'ת א'ת'ו'ר'ו'ת א'ת'ו'ר'ו'ת א'ת'ו'ר'ו'ת א'ת'ו'ר'ו'ת א'ת'ו'ר'ו'ת א'ת'ו'ר'ו'ת א'ת'ו'ר'ו'ת א'ת'ו'ר'ו'ת א'ת'ו'ר'ו'ת א'ת'ו'ר'ו'ת א'ת'ו'ר'ו'ת א'ת'ו'ר'ו'ת א'ת'ו'ר'ו'ת
 א'ת'ו'ר'ו'ת א'ת'ו'ר'ו'ת א'ת'ו'ר'ו'ת א'ת'ו'ר'ו'ת א'ת'ו'ר'ו'ת א'ת'ו'ר'ו'ת א'ת'ו'ר'ו'ת א'ת'ו'ר'ו'ת א'ת'ו'ר'ו'ת א'ת'ו'ר'ו'ת א'ת'ו'ר'ו'ת א'ת'ו'ר'ו'ת א'ת'ו'ר'ו'ת א'ת'ו'ר'ו'ת א'ת'ו'ר'ו'ת א'ת'ו'ר'ו'ת
 א'ת'ו'ר'ו'ת א'ת'ו'ר'ו'ת א'ת'ו'ר'ו'ת א'ת'ו'ר'ו'ת א'ת'ו'ר'ו'ת א'ת'ו'ר'ו'ת א'ת'ו'ר'ו'ת א'ת'ו'ר'ו'ת א'ת'ו'ר'ו'ת א'ת'ו'ר'ו'ת א'ת'ו'ר'ו'ת א'ת'ו'ר'ו'ת א'ת'ו'ר'ו'ת א'ת'ו'ר'ו'ת א'ת'ו'ר'ו'ת א'ת'ו'ר'ו'ת א'ת'ו'ר'ו'ת
 א'ת'ו'ר'ו'ת א'ת'ו'ר'ו'ת א'ת'ו'ר'ו'ת א'ת'ו'ר'ו'ת א'ת'ו'ר'ו'ת א'ת'ו'ר'ו'ת א'ת'ו'ר'ו'ת א'ת'ו'ר'ו'ת א'ת'ו'ר'ו'ת א'ת'ו'ר'ו'ת א'ת'ו'ר'ו'ת א'ת'ו'ר'ו'ת א'ת'ו'ר'ו'ת א'ת'ו'ר'ו'ת א'ת'ו'ר'ו'ת א'ת'ו'ר'ו'ת א'ת'ו'ר'ו'ת
 א'ת'ו'ר'ו'ת א'ת'ו'ר'ו'ת א'ת'ו'ר'ו'ת א'ת'ו'ר'ו'ת א'ת'ו'ר'ו'ת א'ת'ו'ר'ו'ת א'ת'ו'ר'ו'ת א'ת'ו'ר'ו'ת א'ת'ו'ר'ו'ת א'ת'ו'ר'ו'ת א'ת'ו'ר'ו'ת א'ת'ו'ר'ו'ת א'ת'ו'ר'ו'ת א'ת'ו'ר'ו'ת א'ת'ו'ר'ו'ת א'ת'ו'ר'ו'ת א'ת'ו'ר'ו'ת
 א'ת'ו'ר'ו'ת א'ת'ו'ר'ו'ת א'ת'ו'ר'ו'ת א'ת'ו'ר'ו'ת א'ת'ו'ר'ו'ת א'ת'ו'ר'ו'ת א'ת'ו'ר'ו'ת א'ת'ו'ר'ו'ת א'ת'ו'ר'ו'ת א'ת'ו'ר'ו'ת א'ת'ו'ר'ו'ת א'ת'ו'ר'ו'ת א'ת'ו'ר'ו'ת א'ת'ו'ר'ו'ת א'ת'ו'ר'ו'ת א'ת'ו'ר'ו'ת א'ת'ו'ר'ו'ת
 א'ת'ו'ר'ו'ת א'ת'ו'ר'ו'ת א'ת'ו'ר'ו'ת א'ת'ו'ר'ו'ת א'ת'ו'ר'ו'ת א'ת'ו'ר'ו'ת א'ת'ו'ר'ו'ת א'ת'ו'ר'ו'ת א'ת'ו'ר'ו'ת א'ת'ו'ר'ו'ת א'ת'ו'ר'ו'ת א'ת'ו'ר'ו'ת א'ת'ו'ר'ו'ת א'ת'ו'ר'ו'ת א'ת'ו'ר'ו'ת א'ת'ו'ר'ו'ת א'ת'ו'ר'ו'ת א'ת'ו'ר'ו'ת
 א'ת'ו'ר'ו'ת א'ת'ו'ר'ו'ת א'ת'ו'ר'ו'ת א'ת'ו'ר'ו'ת א'ת'ו'ר'ו'ת א'ת'ו'ר'ו'ת א'ת'ו'ר'ו'ת א'ת'ו'ר'ו'ת א'ת'ו'ר'ו'ת א'ת'ו'ר'ו'ת א'ת'ו'ר'ו'ת א'ת'ו'ר'ו'ת א'ת'ו'ר'ו'ת א'ת'ו'ר'ו'ת א'ת'ו'ר'ו'ת א'ת'ו'ר'ו'ת א'ת'ו'ר'ו'ת א'ת'ו'ר'ו'ת

45
 50
 ! 113N

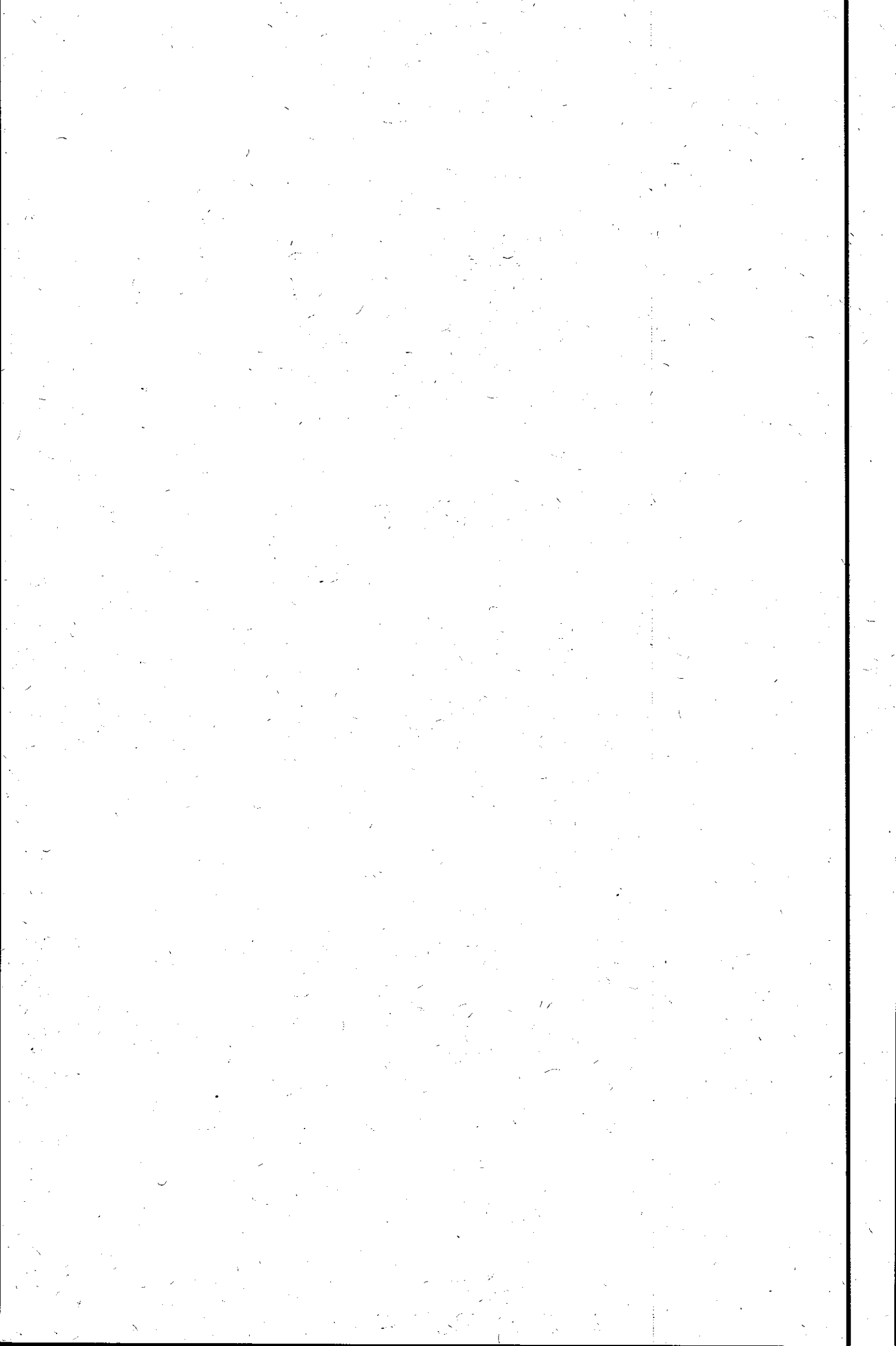
Faint, illegible text covering the majority of the page, appearing to be bleed-through from the reverse side.

1911

~~Handwritten scribbles at the top of the page.~~

~~Handwritten scribbles at the top right of the page.~~

2025年1月1日





פרינס בע"מ

טל. 03-5604070