



מדור הבחינות

מינהל הסטודנטים

אוניברסיטת בר-אילן

מספר סידורי 3015535

מתקן 2

המחברת נבדקה ביום: 2/12/13

הציון: 91

חתימת המרצה: [Signature]

מס' סידורי 1 מתוך 2 מחברות

מס' מח' : 62

שנת: תשע"ג סמסטר: 2 מועד: 1 מטלה: 1
קורס: 99 206 02 סדר דין אזרחי



הוראות לנבחן

- 9. קריאת השאלון מותרת רק לאחר קבלת רשות המשגיח/ה.
- 10. יש לכתוב את התשובות בדיו, בכתב ברור ונקי על עמוד אחד של כל דף. אין לכתוב בשוליים, הכותב טיוטה יקדיש לה את הצד הימני של המחברת ואת ההעתקה הנקיה יכתוב בצד השמאלי. את הטיוטה יש למחוק בהעברת קו. אסור לתלוש דפים מן המחברת.
- 11. נבחן שעבא עברת משמעת ו/או אי ציות להוראות הכתובות והנחיות המשגיח/ה יועמד לדין משמעת.
- 12. משך זמן הבחינה מצויין בראש השאלון. עם הודעת המשגיח/ה כי תם הזמן, על הנבחן להפסיק את הבחינה, למסור את המחברת עם השאלון ולצאת מאולם הבחינה. מחברת שלא נמסרה בתום ההודעה לא תיבדק.
- 13. אחזקת מכשיר טלפון סלולרי (אפילו סגור) ברשות הנבחן, מביא לפסילה מיידית של הקורס.

- 1. עליך להבחן בחדר בו הנך רשום.
- 2. הנח ליד המשגיח בבחינה את כל חפצך האישיים כגון: תיקים, ספרים, מחברות, מכשירים סלולריים, קלמרים וכו'. השימוש במחשב נייד אסור.
- 3. אסור להחזיק בהישג יד חומר הקשור לבחינה/לקורס אלא אם הותר הדבר בכתב על ידי המרצה ורק בהתאם למותר.
- 4. מסור למשגיח/ה על הבחינה תעודת זהות וכרטיס נבחן חתום ותקף לסמסטר בו מתקיימת הבחינה.
- 5. היציאה לשירותים במהלך הבחינה בהתאם להנחיות המשגיח/ה. נשים בהריון ונבחרים באישור מתאים רשאים לבקש מהמשגיח/ה לצאת. היציאה בליווי המשגיח/ה ובהתאם לנוהלי האוניברסיטה.
- 6. נבחן היוצא ללא רשות מכל סיבה שהיא מחברתו תפסל ותועבר לועדת משמעת.
- 7. יש להישמע להוראות המשגיח/ה. אין לעזוב את חדר הבחינה ללא קבלת רשות. חל איסור מוחלט לפנות לנבחרים אחרים בכל עניין ודבר. בכל עניין פנה למשגיח/ה.
- 8. בתחילת הבחינה מלא את פרטיך האישיים ע"ג המחברת. תלמיד שקיבל לידי שאלון ואין ברצונו להיבחן, חייב להמתין 1/2 שעה בכיתה מתחילת

2ה/3ה!

ועדת המשמעת מזהירה!
נבחן שיימצאו ברשותו חומרי עזר
אסורים או ייתפס בהעתקה,
ייענש בחומרה עד כדי
הרחקתו מהאוניברסיטה.

שנה"ל שלמה סמסטר 2 מועד א
 מס' קורס 99-206-02
 מחלקה אנליזה תאריך 24.7.2013
 המרצה ד"ר אילנה אהנטימן
 מבחן חלק (אם הבחינה בשני חלקים)

הוראות לנבחן בנושא סריקה:

אין לכתוב במחברת בעפרון. יש לכתוב בעט בצבע כחול כהה או שחור בלבד. אין להשתמש בנוזל מחיקה (טיפקס). אין לכתוב בשוליים משני צידי הדף. מחברת בכתב מרושל משפיעה על תוצאות הסריקה.

שם לב! השוליים יחתכו לפני הסריקה. לכן, חל איסור מוחלט

SECRET

[The page contains extremely faint, illegible text, likely bleed-through from the reverse side of the document. The text is arranged in approximately 30 horizontal lines across the page.]

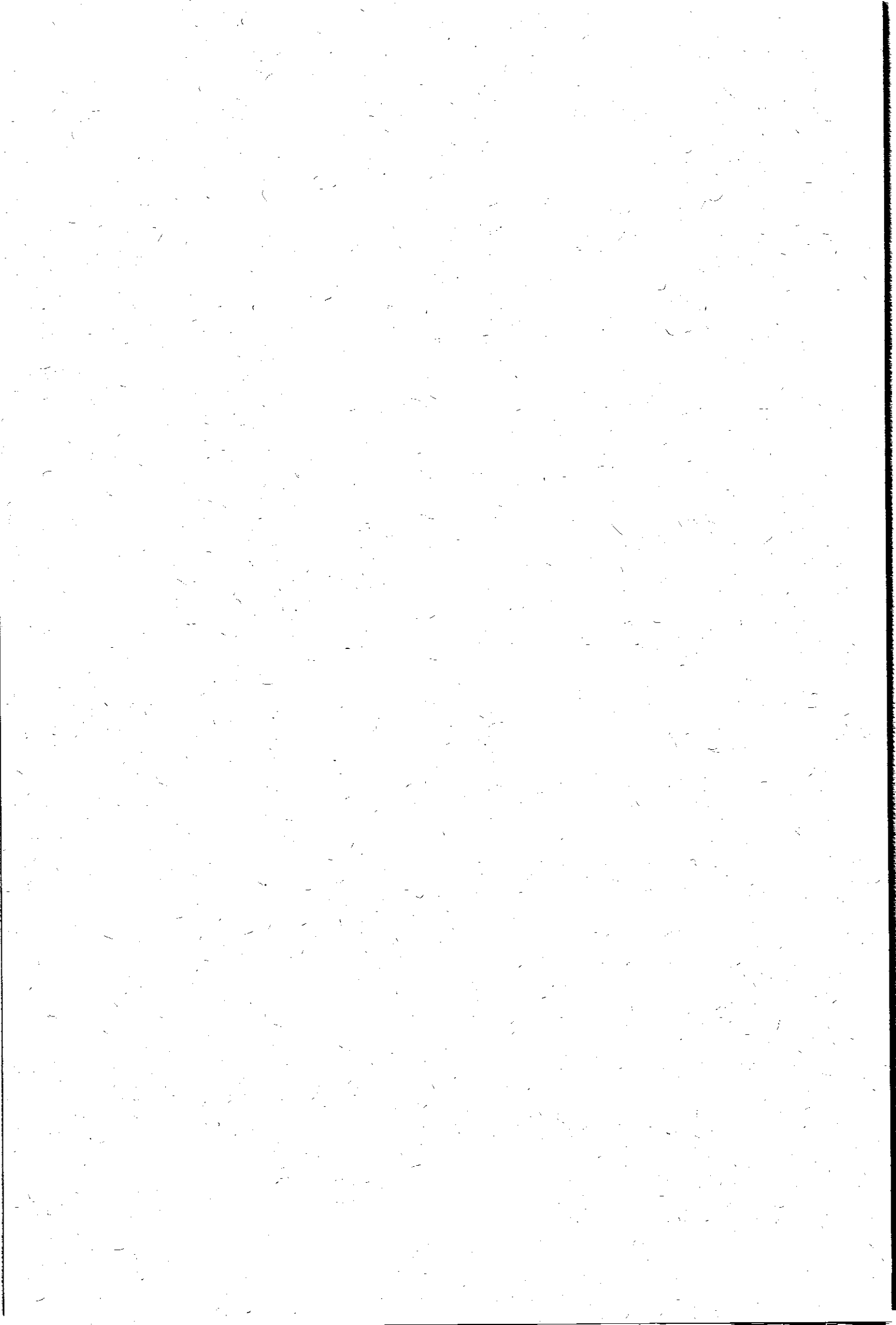
[The page contains extremely faint, illegible text, likely bleed-through from the reverse side of the document. The text is arranged in approximately 30 horizontal lines across the page.]

[The page contains extremely faint, illegible text, likely bleed-through from the reverse side of the document. The text is arranged in approximately 30 horizontal lines across the page.]

Handwritten text at the bottom of the page, appearing to be a list or notes. The text is written in a cursive script and is partially obscured by the page's edge. It includes phrases such as "Handwritten text at the bottom of the page" and "Handwritten text at the bottom of the page".

[The page contains extremely faint and illegible text, likely bleed-through from the reverse side of the document. The text is arranged in approximately 25 horizontal lines across the page. A faint double-line horizontal separator is visible near the bottom of the page, approximately at the 80% vertical mark.]

[The page contains extremely faint and illegible text, likely bleed-through from the reverse side of the document. The text is arranged in approximately 30 horizontal lines across the page.]





פרוינט בע"מ

טל. 03-5604070



מדור הבחינות

אוניברסיטת בר-אילן

מינהל הסטודנטים

מספר סידורי 3015224

(62)

המחברת נבדקה ביום: _____

הציון: _____

חתימת המרצה: _____

מס' סידורי 2 מתוך 2 מחברות

הוראות לנבחן

1. הבחינה. תלמיד שעזב את האולם אחרי חלוקת השאלונים או לא מסר את מחברתו עד תום הבחינה או מסר מחברת ריקה - דינו כדין נכשל.
2. קריאת השאלון מותרת רק לאחר קבלת רשות המשיג/ה.
3. יש לכתוב את התשובות בדיו, בכתב ברור ונקי על עמוד אחד של כל דף. אין לכתוב בשוליים, הכותב טיטוה יקדיש לה את הצד הימני של המחברת ואת ההעתיקה הנקיה יכתוב בצד השמאלי. את הטיטוה יש למחוק בהעברת קו. אסור לתלוש דפים מן המחברת.
4. נבחן שעבא עברת משמעת ו/או אי ציות להוראות הכתובות והנחיות המשיג/ה יועמד לדין משמעת.
5. משך זמן הבחינה מצויין בראש השאלון. עם הודעת המשיג/ה כי תם הזמן, על הנבחן להפסיק את הבחינה, למסור את המחברת עם השאלון ולצאת מאולם הבחינה. מחברת שלא נמסרה בתום ההודעה לא תיבדק.
6. אחזקת מכשיר טלפון סלולרי (אפילו סגור) ברשות הנבחן, מביא לפסילה מיידיית של הקורס.

7. עליך להבחן בחדר בו הנך רשום.
8. הנח ליד המשיג/ה בבחינה את כל חפצייך האישיים כגון: תיקים, ספרים, מחברות, מכשירים סלולריים, קלמרים וכו'. השימוש במחשב נייד אסור.
9. אסור להחזיק בהישג יד חומר הקשור לבחינה/לקורס אלא אם הותר הדבר בכתב על ידי המרצה ורק בהתאם למותר.
10. מסור למשיג/ה על הבחינה תעודת זהות וזכרטיס נבחן חתום ותקף לסמסטר בו מתקיימת הבחינה.
11. היציאה לשירותים במהלך הבחינה בהתאם להנחיות המשיג/ה. נשים בהריון ונבחנים באישור מתאים רשאים לבקש מהמשיג/ה לצאת. היציאה בליווי המשיג/ה ובהתאם לנוהלי האוניברסיטה.
12. נבחן היוצא ללא רשות מכל סיבה שהיא מחברתו תפסל ותועבר לועדת משמעת.
13. יש להישמע להוראות המשיג/ה. אין לעזוב את חדר הבחינה ללא קבלת רשות. חל איסור מוחלט לפנות לנבחנים אחרים בכל עניין ודבר. בכל עניין פנה למשיג/ה.
14. בתחילת הבחינה מלא את פרטיך האישיים ע"ג המחברת. תלמיד שקיבל לידי שאלון ואין ברצונו להיבחן, חייב להמתין 1/2 שעה בכיתה מתחילת שנה"ל _____ סמסטר _____ מועד _____
15. מס' קורס _____
16. מחלקה _____ תאריך _____
17. המרצה _____
18. מבחן חלק (אם הבחינה בשני חלקים) _____

בהצלחה!

ועדת המשמעת מזהירה!

נבחן שיימצאו ברשותו חומרי עזר
 אסורים או ייתפס בהעתקה,
 ייענש בחומרה עד כדי
 הרחקתו מהאוניברסיטה.

הוראות לנבחן בנושא סריקה:

אין לכתוב במחברת בעפרון. יש לכתוב בעט בצבע כחול כהה או שחור בלבד. אין להשתמש בנוזל מחיקה (טיפקס). אין לכתוב בשוליים משני צידי הדף. מחברת בכתב מרושל משפיעה על תוצאות הסריקה.

שם הסטודנט _____ מס' ת"ז _____ מחלקה _____ מספר קורס _____ תאריך _____ שעה _____ שם המרצה _____

מספר סידורי 3015224 אוניברסיטת בר-אילן שובר השתתפות בבחינה מס' המדבקה _____ מחברת מס' _____ מתוך _____ מחברות שם המשיג/ה _____

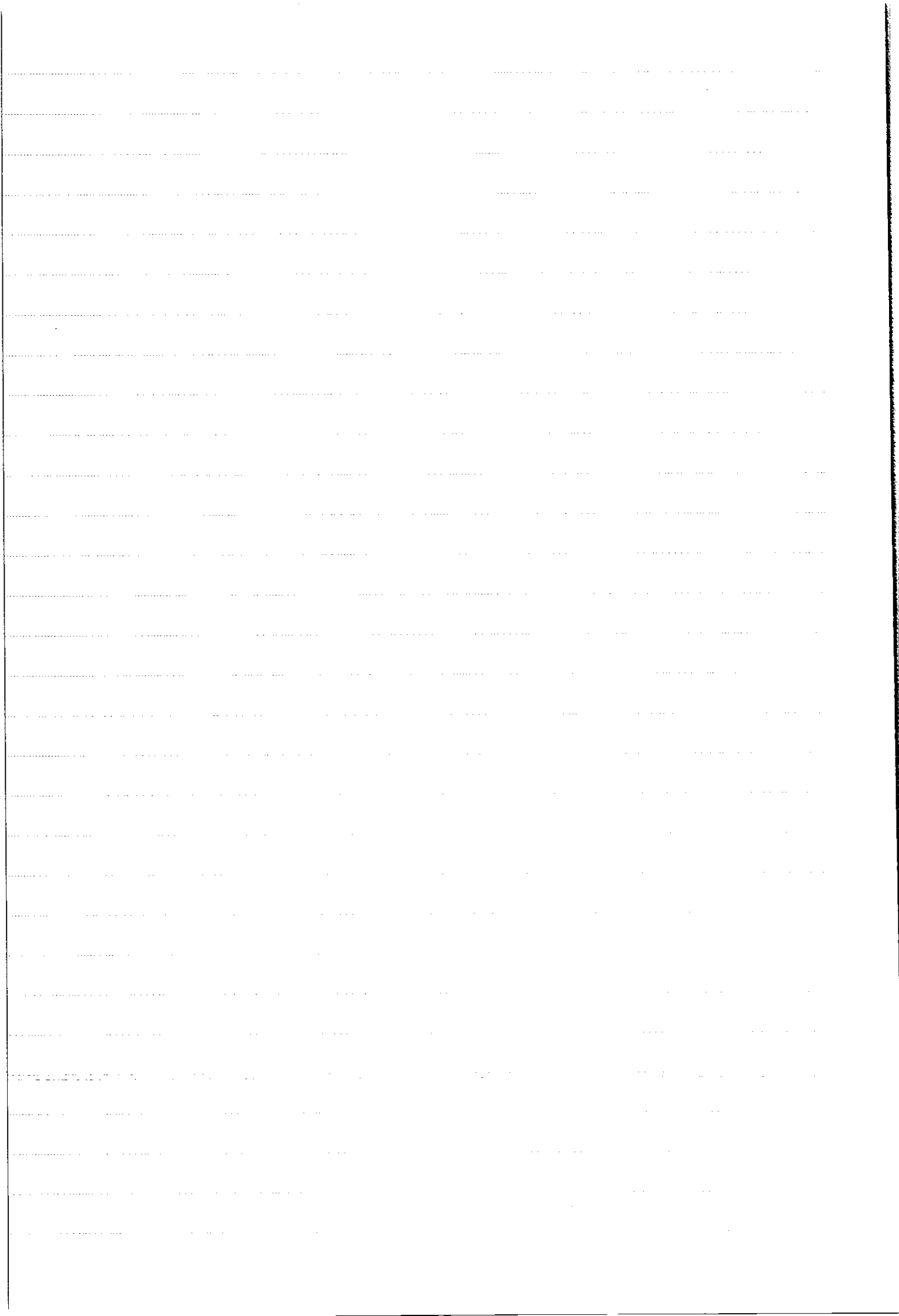
שם לכו! השוליים יחתכו לפני הסריקה. לכן, חל איסור מוחלט לכתוב כאן.

000000

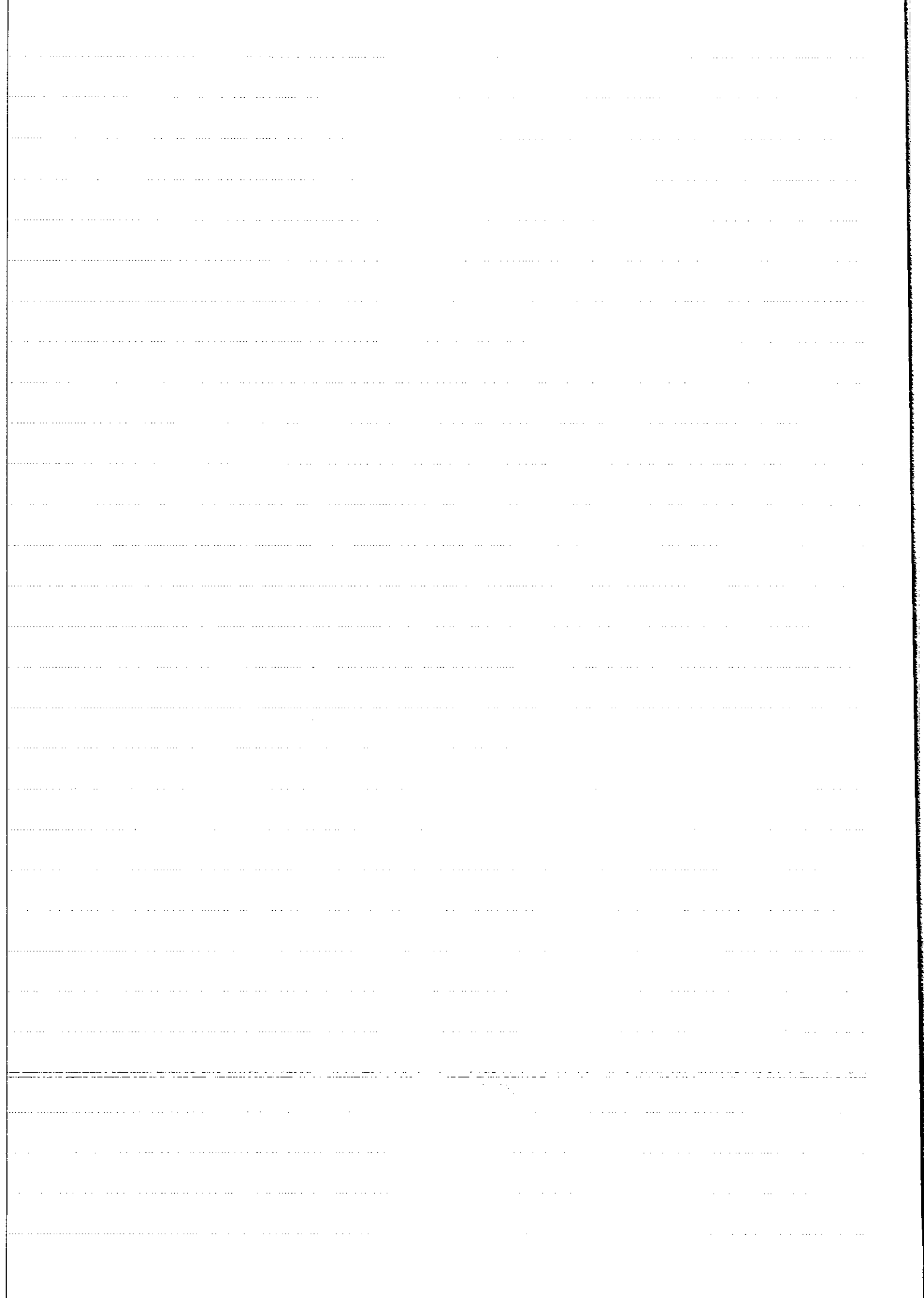
[The page contains extremely faint and illegible text, likely bleed-through from the reverse side of the document. The text is too light to transcribe accurately.]

[The page contains extremely faint and illegible text, likely due to low contrast or scanning quality. The text is organized into several paragraphs, but the individual words and sentences cannot be discerned.]

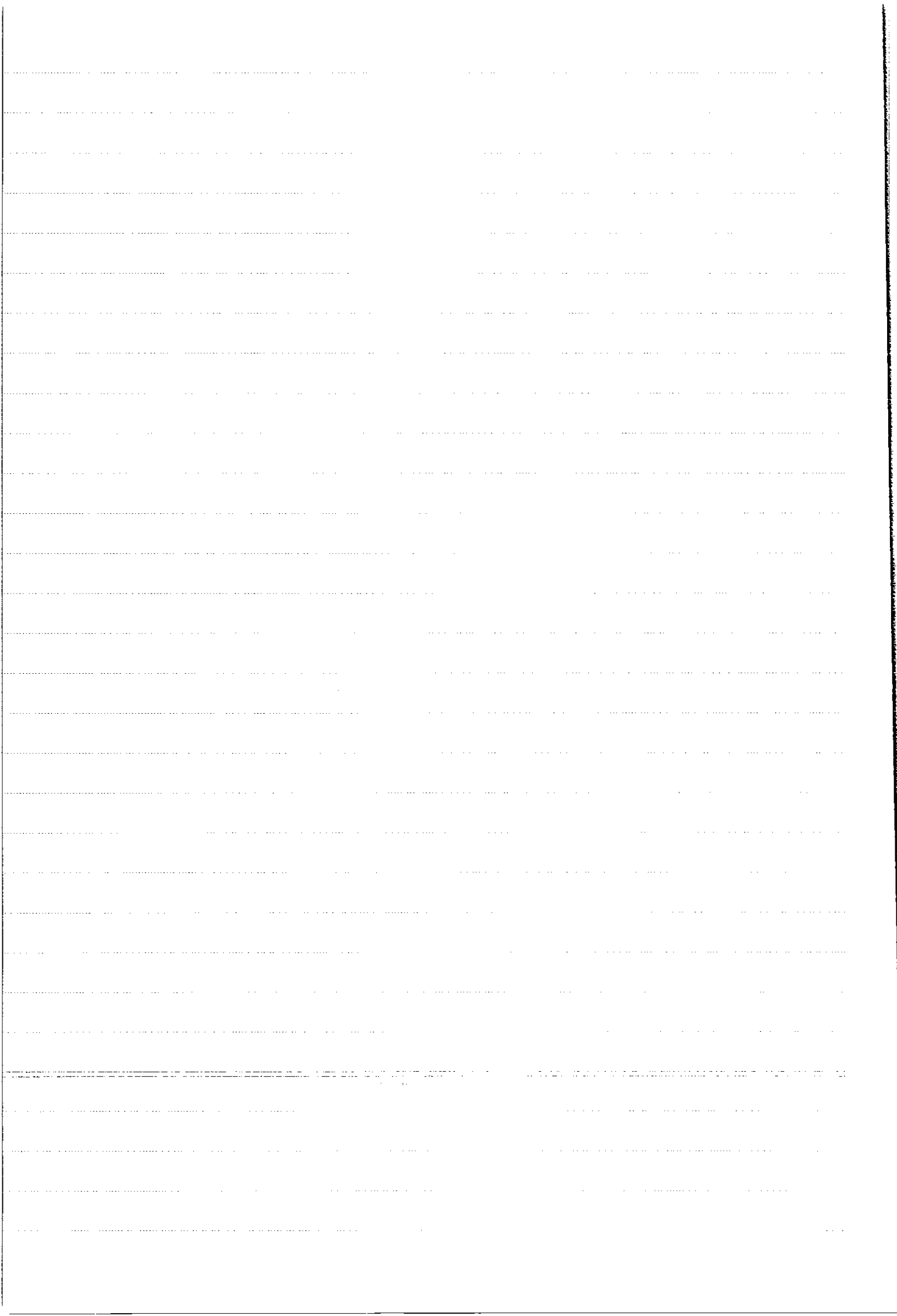
[The page contains extremely faint, illegible text, likely bleed-through from the reverse side of the document. The text is arranged in approximately 25 horizontal lines across the page.]



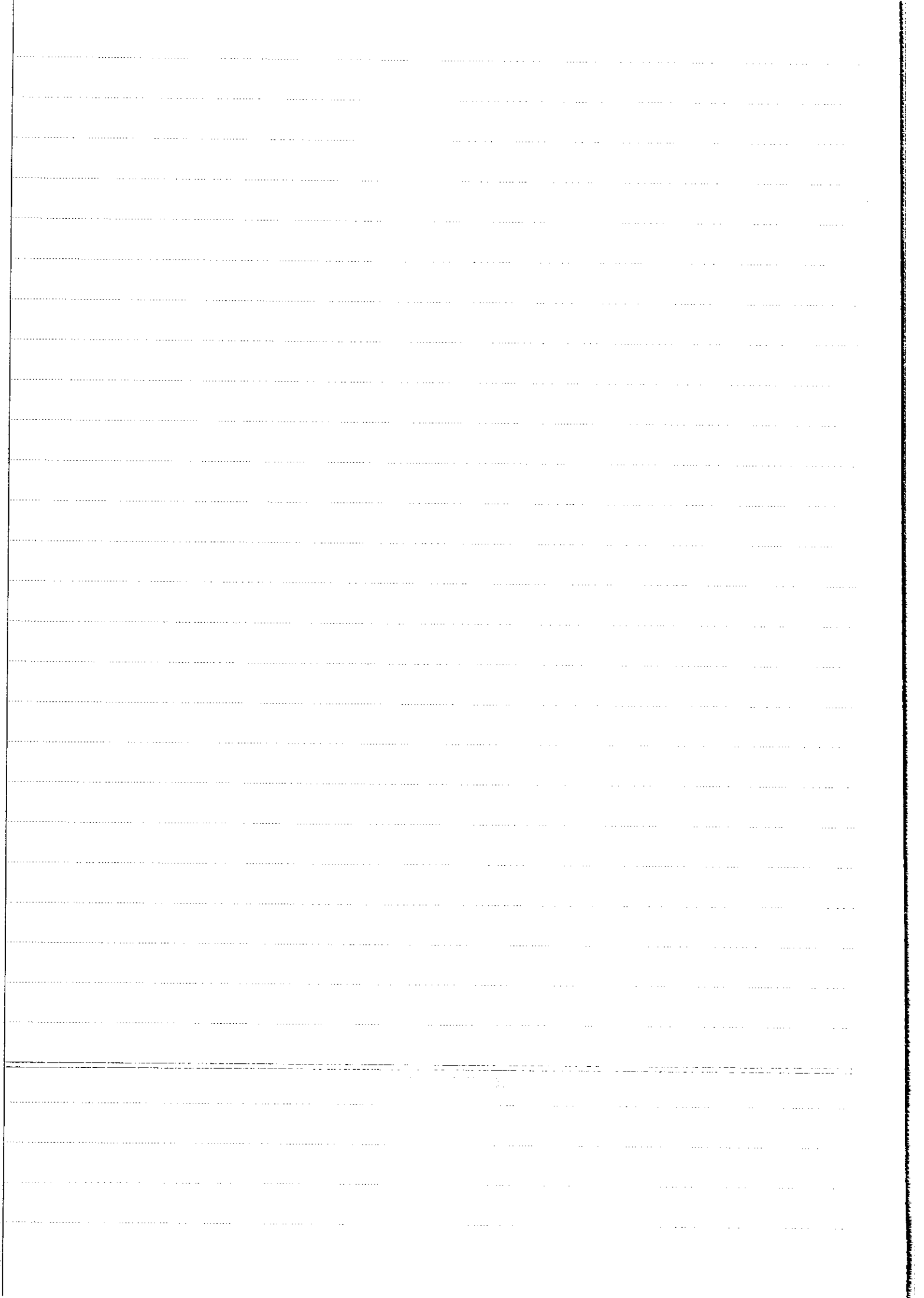
[The page contains extremely faint and illegible text, likely bleed-through from the reverse side of the document. The text is arranged in approximately 25 horizontal lines across the page.]



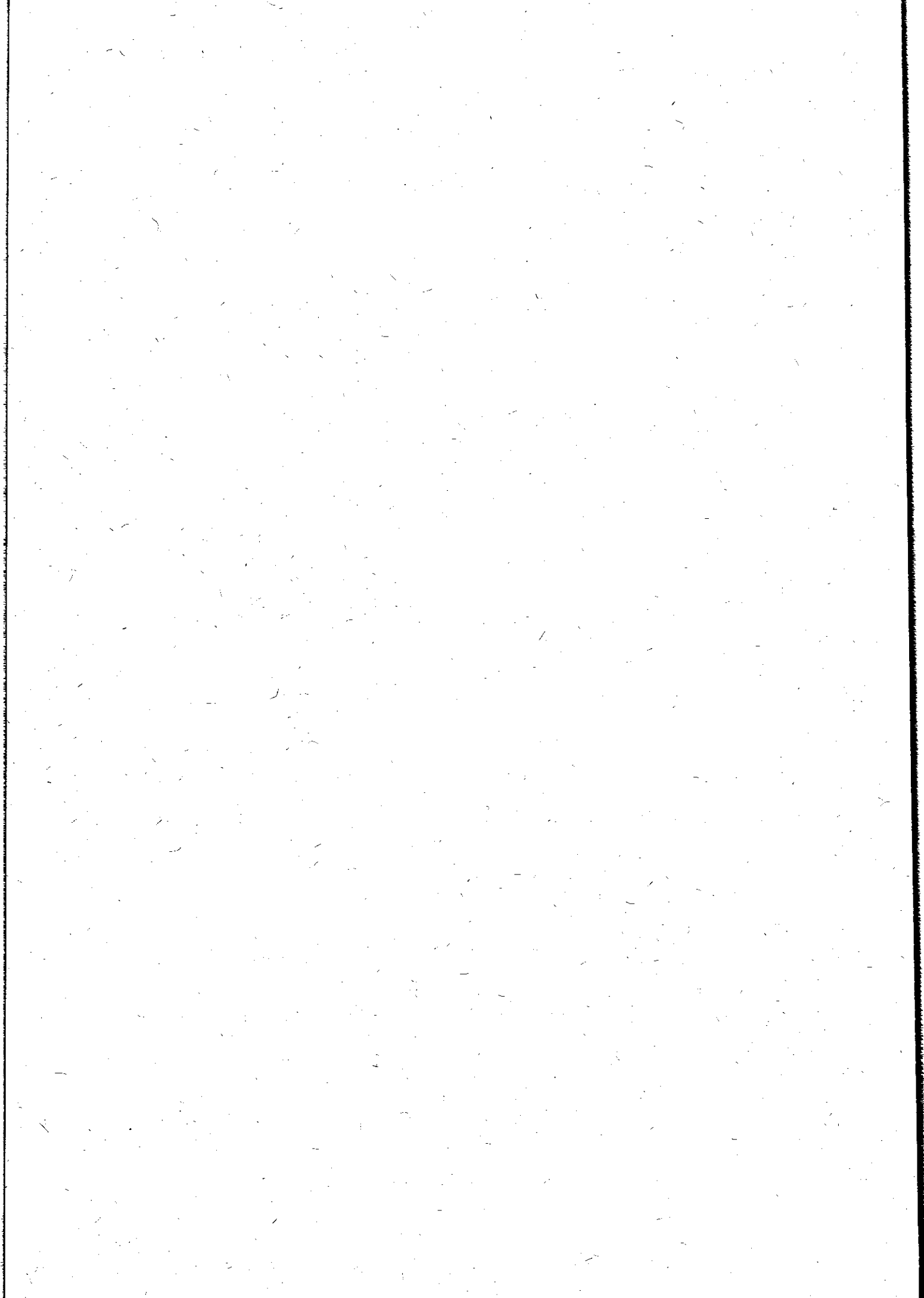
[The page contains extremely faint and illegible text, likely bleed-through from the reverse side of the document. The text is arranged in approximately 25 horizontal lines across the page.]



[The page contains extremely faint and illegible text, likely bleed-through from the reverse side of the document. No specific content can be transcribed.]



20





רשמי

פרינט בע"מ
03-5604070 .לד