



מדור הבחינות

מינהל הסטודנטים

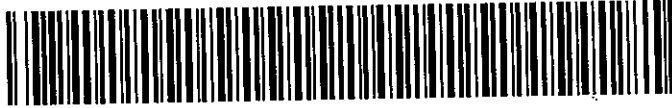
אוניברסיטת בר-אילן

מספר סידורי 3031978

מס' מד': 20

שנת: תשע"ג סמסטר: 2 מועד: 2 מטלה: 1

קורס: 01 109 99 משפט וחברה



המחברת נבדקה ביום: 1.9.13

הציון: 90

חתימת המרצה:

מס' סידורי \_\_\_\_\_ מתוך \_\_\_\_\_ מחברות

**הוראות לנבחן**

1. הבחינה. תלמיד שעזב את האולם אחרי חלוקת השאלונים או לא מסר את מחברתו עד תום הבחינה או מסר מחברת ריקה - דינו כדין נכשל.
2. קריאת השאלון. מותרת רק לאחר קבלת רשות המשיג/ה.
3. יש לכתוב את התשובות בדיו, בכתב ברור ונקי על עמוד אחד של כל דף. אין לכתוב בשוליים, הכותב טיוטה יקדיש לה את הצד הימני של המחברת ואת ההעתקה הנקיה יכתוב בצד השמאלי. את הטיוטה יש למחוק בהעברת קו. אסור לתלוש דפים מן המחברת.
4. נבחן שעבא עברת משמעת ו/או אי ציות להוראות הכתובות והנחיות המשיג/ה יועמד לדין משמעת.
5. משך זמן הבחינה מצויין בראש השאלון. עם הודעת המשיג/ה כי תם הזמן, על הנבחן להפסיק את הבחינה, למסור את המחברת עם השאלון ולצאת מאולם הבחינה. מחברת שלא נמסרה בתום ההודעה לא תיבדק.
6. אחזקת מכשיר טלפון סלולרי (אפילו סגור) ברשות הנבחן, מביא לפסילה מיידית של הקורס.

7. עליך להבחן בחדר בו הנך רשום.
8. הנח ליד המשיג/ה בבחינה את כל חפצך האישיים כגון: תיקים, ספרים, מחברות, מכשירים סלולריים, קלמרים וכו'. השימוש במחשב נייד אסור.
9. אסור להחזיק בהישג יד חומר הקשור לבחינה/לקורס אלא אם הותר הדבר בכתב על ידי המרצה ורק בהתאם למותר.
10. מסור למשיג/ה על הבחינה תעודת זהות וכרטיס נבחן חתום ותקף לסמסטר בו מתקיימת הבחינה.
11. היציאה לשירותים במהלך הבחינה בהתאם להנחיות המשיג/ה. נשים בהריון ונבכנים באישור מתאים רשאים לבקש מהמשיג/ה לצאת. היציאה בליווי המשיג/ה ובהתאם לנוהלי האוניברסיטה.
12. נבחן היוצא ללא רשות מכל סיבה שהיא מחברתו תפסל ותועבר לוועדת משמעת.
13. יש להישמע להוראות המשיג/ה. אין לעזוב את חדר הבחינה ללא קבלת רשות. חל איסור מוחלט לפנות לנבכנים אחרים בכל עניין ודבר. בכל עניין פנה למשיג/ה.
14. בתחילת הבחינה מלא את פרטיך האישיים ע"ג המחברת. תלמיד שקיבל לידיו שאלון ואין ברצונו להיבחן, חייב להמתין 1/2 שעה בכיתה מתחילת

בהצלחה!

**ועדת המשמעת מזהירה!**

נבחן שיימצאו ברשותו חומרי עזר

אסורים או ייתפס בהעתקה,

ייענש בחומרה עד כדי

הרחקתו מהאוניברסיטה.

שנה"ל תשע"ג סמסטר ב' מועד ב'

מס' קורס 99-109-01

מחלקה ר"ע תאריך 20.8.13

המרצה אבנר סג"ר

מבחן חלק (אם הבחינה בשני חלקים)

**הוראות לנבחן בנושא סריקה:**

אין לכתוב במחברת בעפרון. יש לכתוב בעט בצבע כחול כהה או שחור בלבד. אין להשתמש בנוזל מחיקה (טיפקס). אין לכתוב בשוליים משני צידי הדף. מחברת בכתב מרושל משפיעה על תוצאות הסריקה.

שם לבל! השוליים יחתכו לפני הסריקה. לכן, חל איסור מוחלט

3081878

90

או קודם כן אפתח בכך שמוצגת פה היגיון של הקשר בין המושג 'חכמה' ו'חוכמה'  
 הנ"ל והמושג 'חכמה' <sup>כחומר</sup> הנבדלים בחכמה ~~היא~~ ותאמר אישם כסופים (מוקדם דגן בין הנבדלים ו'חכמה'  
 הוא מספר התעלות של פה"ס ותגידים ו'חכמה' זאת הינה סוגי טעונו' (הקדמות), והמושג 'חכמה'  
 פה גם כחומר 'חכמה' חברתי - ותאמר מוקדם נרחבות שמעבודת 'חכמה', חכמה חכמה הנ"ל והמושגים  
 נטו חכמה את הנבדלים שום 'כלו' אלבר 'חכמה' חכמה 'כלו' חכמה 'כלו' חכמה 'כלו' חכמה 'כלו'  
 חכמה 'כלו' חכמה 'כלו' חכמה 'כלו' חכמה 'כלו' חכמה 'כלו' חכמה 'כלו' חכמה 'כלו' חכמה 'כלו'  
 חכמה 'כלו' חכמה 'כלו' חכמה 'כלו' חכמה 'כלו' חכמה 'כלו' חכמה 'כלו' חכמה 'כלו' חכמה 'כלו'  
 חכמה 'כלו' חכמה 'כלו' חכמה 'כלו' חכמה 'כלו' חכמה 'כלו' חכמה 'כלו' חכמה 'כלו' חכמה 'כלו'  
 חכמה 'כלו' חכמה 'כלו' חכמה 'כלו' חכמה 'כלו' חכמה 'כלו' חכמה 'כלו' חכמה 'כלו' חכמה 'כלו'  
 חכמה 'כלו' חכמה 'כלו' חכמה 'כלו' חכמה 'כלו' חכמה 'כלו' חכמה 'כלו' חכמה 'כלו' חכמה 'כלו'  
 חכמה 'כלו' חכמה 'כלו' חכמה 'כלו' חכמה 'כלו' חכמה 'כלו' חכמה 'כלו' חכמה 'כלו' חכמה 'כלו'  
 חכמה 'כלו' חכמה 'כלו' חכמה 'כלו' חכמה 'כלו' חכמה 'כלו' חכמה 'כלו' חכמה 'כלו' חכמה 'כלו'  
 חכמה 'כלו' חכמה 'כלו' חכמה 'כלו' חכמה 'כלו' חכמה 'כלו' חכמה 'כלו' חכמה 'כלו' חכמה 'כלו'  
 חכמה 'כלו' חכמה 'כלו' חכמה 'כלו' חכמה 'כלו' חכמה 'כלו' חכמה 'כלו' חכמה 'כלו' חכמה 'כלו'  
 חכמה 'כלו' חכמה 'כלו' חכמה 'כלו' חכמה 'כלו' חכמה 'כלו' חכמה 'כלו' חכמה 'כלו' חכמה 'כלו'  
 חכמה 'כלו' חכמה 'כלו' חכמה 'כלו' חכמה 'כלו' חכמה 'כלו' חכמה 'כלו' חכמה 'כלו' חכמה 'כלו'  
 חכמה 'כלו' חכמה 'כלו' חכמה 'כלו' חכמה 'כלו' חכמה 'כלו' חכמה 'כלו' חכמה 'כלו' חכמה 'כלו'  
 חכמה 'כלו' חכמה 'כלו' חכמה 'כלו' חכמה 'כלו' חכמה 'כלו' חכמה 'כלו' חכמה 'כלו' חכמה 'כלו'

חכמה 'כלו' חכמה 'כלו' חכמה 'כלו' חכמה 'כלו' חכמה 'כלו' חכמה 'כלו' חכמה 'כלו' חכמה 'כלו'  
 חכמה 'כלו' חכמה 'כלו' חכמה 'כלו' חכמה 'כלו' חכמה 'כלו' חכמה 'כלו' חכמה 'כלו' חכמה 'כלו'  
 חכמה 'כלו' חכמה 'כלו' חכמה 'כלו' חכמה 'כלו' חכמה 'כלו' חכמה 'כלו' חכמה 'כלו' חכמה 'כלו'  
 חכמה 'כלו' חכמה 'כלו' חכמה 'כלו' חכמה 'כלו' חכמה 'כלו' חכמה 'כלו' חכמה 'כלו' חכמה 'כלו'  
 חכמה 'כלו' חכמה 'כלו' חכמה 'כלו' חכמה 'כלו' חכמה 'כלו' חכמה 'כלו' חכמה 'כלו' חכמה 'כלו'

[The page contains approximately 25 lines of extremely faint, illegible text, likely bleed-through from the reverse side of the document.]

[The bottom section of the page contains approximately 5 lines of extremely faint, illegible text, likely bleed-through from the reverse side of the document.]



~~מחלקת המבחנים -  
המבחן~~

→ ה-11  
מחלקת  
המבחנים

~~מחלקת המבחנים~~

→ 2011  
מחלקת  
המבחנים

1/2011  
מחלקת  
המבחנים  
→ 2011







הרבה פעמים גאלי היחין' הולד שמתבוננים.

אפשר לראות הרשתות, הרישומים - 'שלה רשת רשתות' אחר וזהו ג'ין גאלי (החון חזקת' ההתבטחות). ז'וק א'צן  
צ'יקפוזת א'ן ג'סם א'ננת, חובן של קוא'צ'ים  
שחודק 'צ'רב'ן ה'ו'ט'ט'ט' של גאלי היחין' א'נה א' הצ'בור ח'ליון א'ג'וט'ט' א'נה ה'ול' ח'ובת'ר, א'כ' א'ג'ר ח'א'ר  
שחודק א'י'צ'ר ת'נ'צ'ה כ'ובת'ת ג'ין ח'א'צ'ת'ים ש'ט'ו'יון ה'צ'ר'ת'ים א'נה א'ט' ה'ר'י כ'ול'ם א'ש'ל'ו'ת, א'ג'ר ח'ב'ול'ת שחודק  
א'ח'ת'ק'ל א'ת ח'ובת'ה כ'י ה'ר'צ'ון ש' כ'ח'ט' ח'ובת' ח'ב'א'ט'ים ה'ול' ח'ש'ם ח'ובת' א'ט' א'ו ח'ובת' א'ט' ש'ל'ה, ל'ה א'ש'ל'ת' א'ח'ת'ק'ל  
ש' כ'ח'ט' ח'ובת' ח'ב'א'ט'ים ה'ול' ח'ש'ם ח'ובת' א'ט' א'ו ח'ובת' א'ט' ש'ל'ה, ל'ה א'ש'ל'ת' א'ח'ת'ק'ל

(היה צ' א'כ' א'כ' לא היה מקום ... האמונה יסד' צ'בורי, א'כ'ת' ה'ר'צ'ו'כ' ...)

א'א



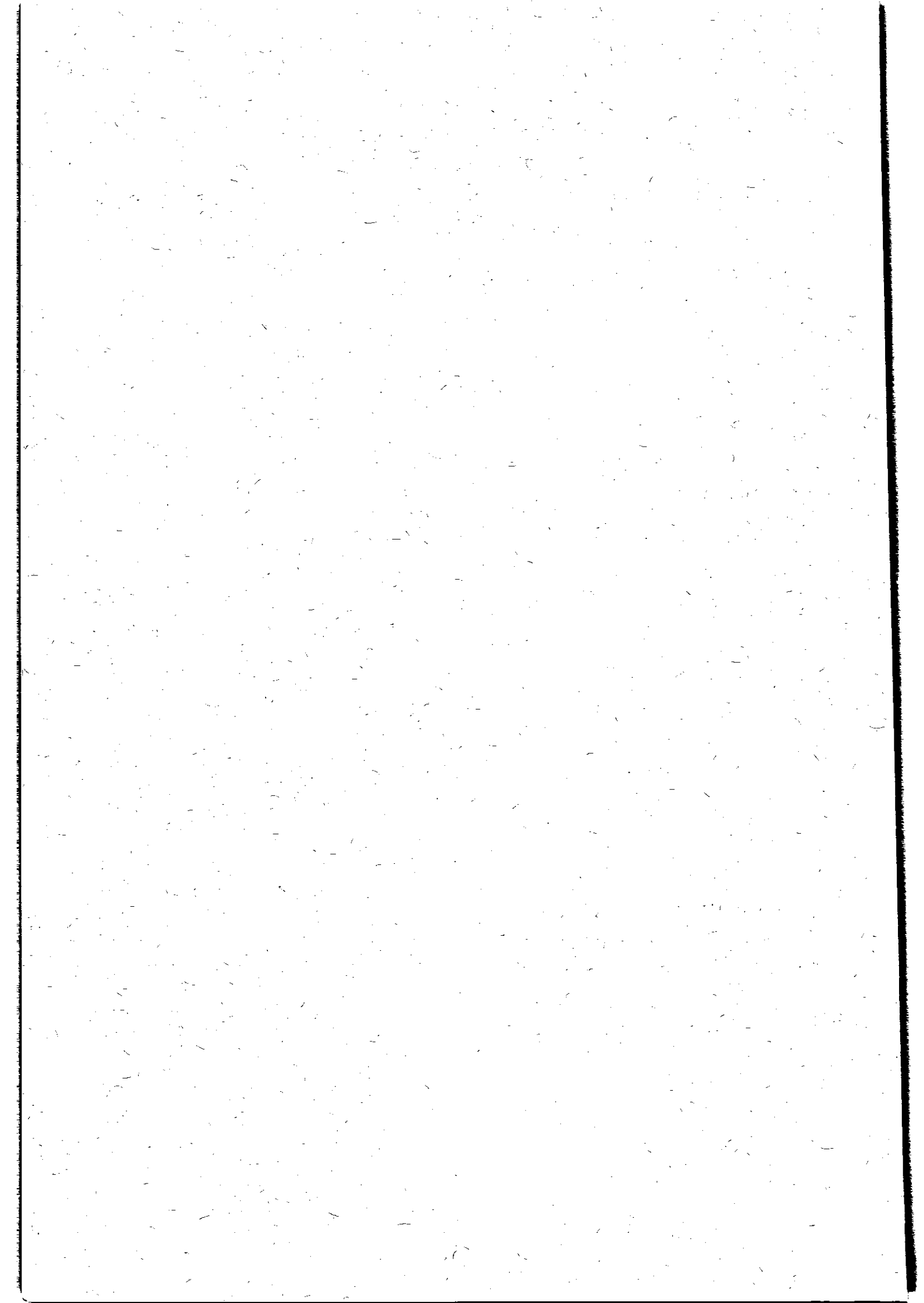
[The page contains approximately 30 lines of faint, illegible text, likely bleed-through from the reverse side of the paper.]

CONFIDENTIAL

[Faint, illegible text covering the majority of the page, possibly bleed-through from the reverse side.]

Page 10







פרויקט בע"מ

טל. 03-5604070