



מדור הבחינות

מינהל הסטודנטים

אוניברסיטת בר-אילן

מספר סידורי 3037992

מס' מח': 32

שנת: תשע"ג סמסטר: 2 מועד: 2 מטלה: 1

קורס: 99 109 02 משפט וחברה



המחברת נבדקה ביום: 1.9.13

הציון: 90

חתימת המרצה:

מס' סידורי \_\_\_\_\_ מתוך \_\_\_\_\_ מחברות

הוראות לנבחן

- 9. קריאת השאלון מותרת רק לאחר קבלת רשות המשיג/ה.
- 10. יש לכתוב את התשובות בדיו, בכתב ברור ונקי על עמוד אחד של כל דף. אין לכתוב בשוליים, הכותב טיוטה יקדיש לה את הצד הימני של המחברת ואת ההעתיקה הנקיה יכתוב בצד השמאלי. את הטיוטה יש למחוק בהעברת קו. אסור לתלוש דפים מן המחברת.
- 11. נבחן שעבא עברת משמעת ו/או אי ציות להוראות הכתובות והנחיות המשיג/ה יועמד לדין משמעתי.
- 12. משך זמן הבחינה מצויין בראש השאלון. עם הודעת המשיג/ה כי תם הזמן, על הנבחן להפסיק את הבחינה, למסור את המחברת עם השאלון ולצאת מאולם הבחינה. מחברת שלא נמסרה בתום ההודעה לא תיבדק.
- 13. אחזקת מכשיר טלפון סלולרי (אפילו סגור) ברשות הנבחן, מביא לפסילה מיידית של הקורס.

28/3הא

- 1. עליך להבחן בחדר בו הנך רשום.
- 2. הנח ליד המשיג/ה בבחינה את כל חפצריך האישיים כגון: תיקים, ספרים, מחברות, מכשירים סלולריים, קלמרים וכו'. השימוש במחשב נייד אסור.
- 3. אסור להחזיק בהישג יד חומר הקשור לבחינה/לקורס אלא אם הותר הדבר בכתב על ידי המרצה ורק בהתאם למותר.
- 4. מסור למשיג/ה על הבחינה תעודת זהות וכרטיס נבחן חתום ותקף בסמסטר בו מתקיימת הבחינה.
- 5. היציאה לשירותים במהלך הבחינה בהתאם להנחיות המשיג/ה. נשים בהריון ונבחנים באישור מתאים רשאים לבקש מהמשיג/ה לצאת. היציאה בליווי המשיג/ה ובהתאם לנוהלי האוניברסיטה.
- 6. נבחן היוצא ללא רשות מכל סיבה שהיא מחברתו תפסל ותועבר לועדת משמעת.
- 7. יש להישמע להוראות המשיג/ה. אין לעזוב את חדר הבחינה ללא קבלת רשות. חל איסור מוחלט לפנות לנבחנים אחרים בכל עניין ודבר. בכל עניין פנה למשיג/ה.
- 8. בתחילת הבחינה מלא את פרטיך האישיים ע"ג המחברת. תלמיד שקיבל לידיו שאלון ואין ברצונו להיבחן, חייב להמתין 1/2 שעה בכיתה מתחילת

שנה"ל מע"ט סמסטר ב' מועד ב'

מס' קורס 99-109-02

מחלקה פ'סח תאריך 20.8.13

המרצה ד"ר גרשית אבנר

מבחן חלק (אם הבחינה בשני חלקים)

הוראות לנבחן בנושא סריקה:

אין לכתוב במחברת בעפרון. יש לכתוב בעט בצבע כחול כהה או שחור בלבד. אין להשתמש בנזול מחיקה (טיפקס). אין לכתוב בשוליים משני צידי הדף. מחברת בכתב מרושל משפיעה על תוצאות הסריקה.

שם לבל! השוליים יחתכו לפני הסריקה. לכן, חל איסור מוחלט

SECRET

~~SECRET~~

SECRET  
SECRET  
SECRET

$$u_7 + u_3 = \del{90} 90$$



[The page contains extremely faint, illegible text, likely bleed-through from the reverse side of the document. The text is arranged in approximately 30 horizontal lines across the page.]

ובנו לביהמ"ד ביהמ"ד אשכנזי, וזו היתה היתה  
המסכת. וזהו שם המסכת, וזהו שם המסכת, וזהו שם המסכת.  
המסכת, וזהו שם המסכת, וזהו שם המסכת, וזהו שם המסכת.  
המסכת, וזהו שם המסכת, וזהו שם המסכת, וזהו שם המסכת.

א.ב









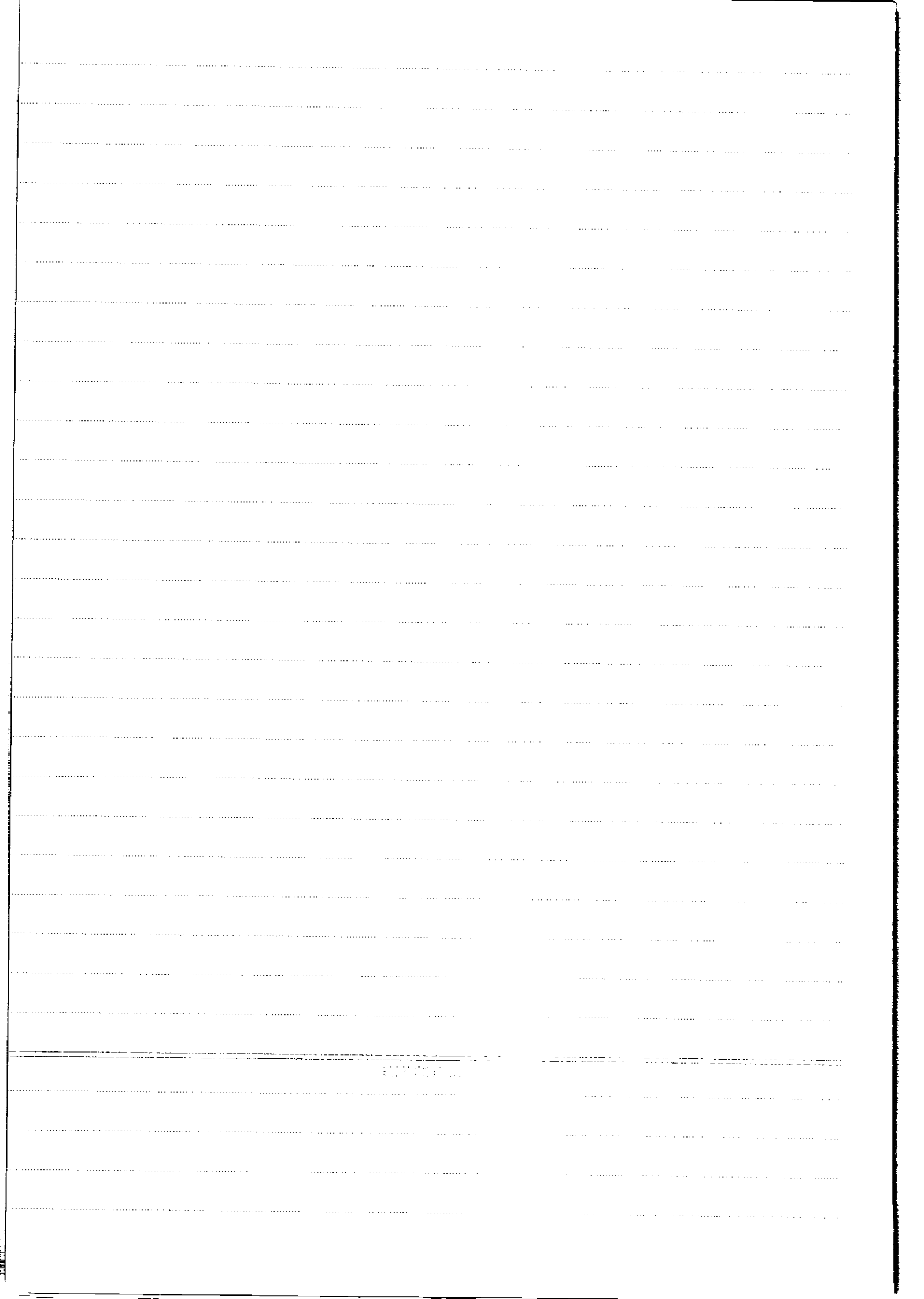
Handwritten text at the top of the page, including a signature and some illegible words.

Handwritten initials or a small mark.

[Faint, illegible text covering the majority of the page, possibly bleed-through from the reverse side.]

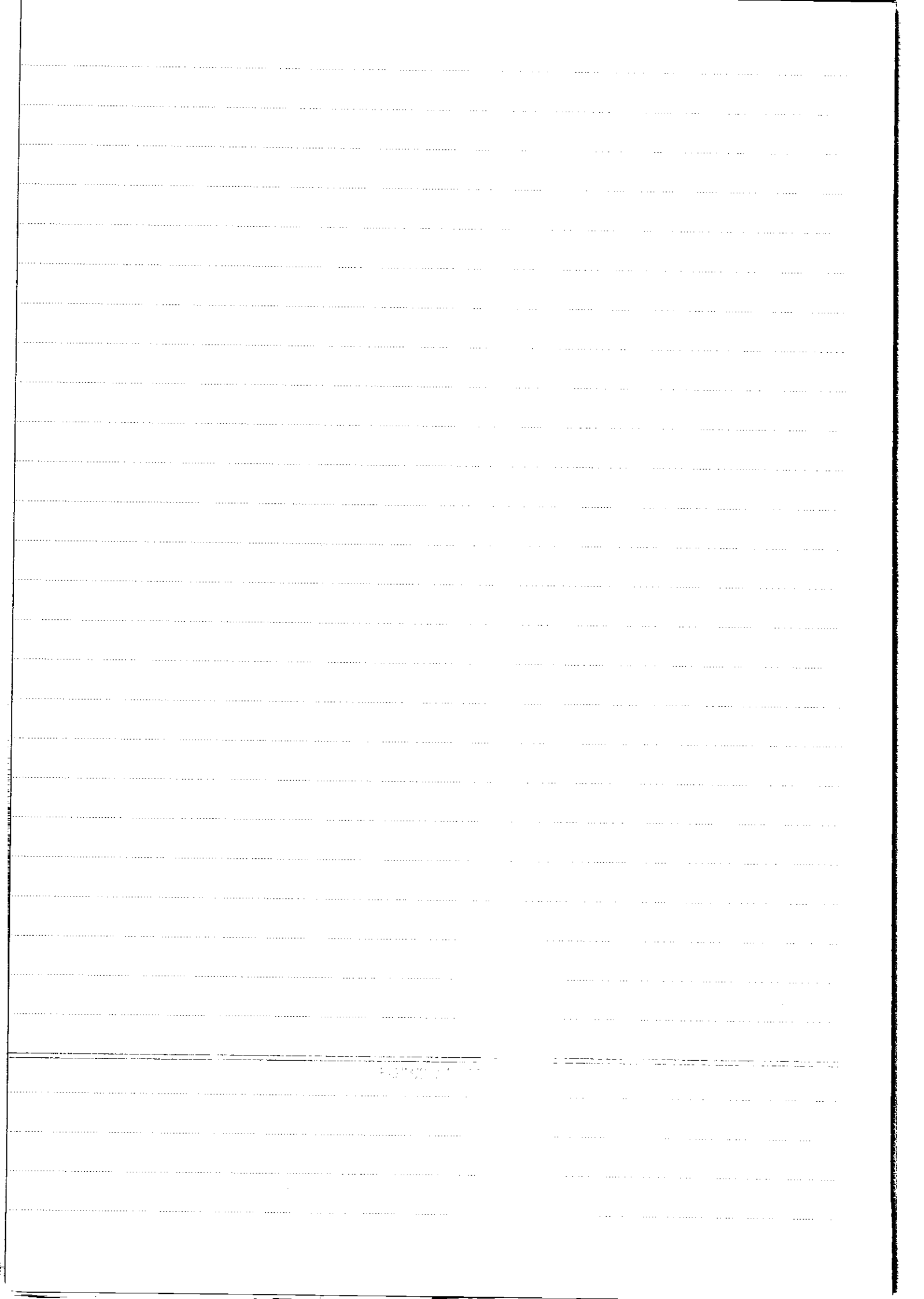
1957-1958

[Faint, illegible text at the bottom of the page, possibly bleed-through from the reverse side.]



---

SECRETARY GENERAL



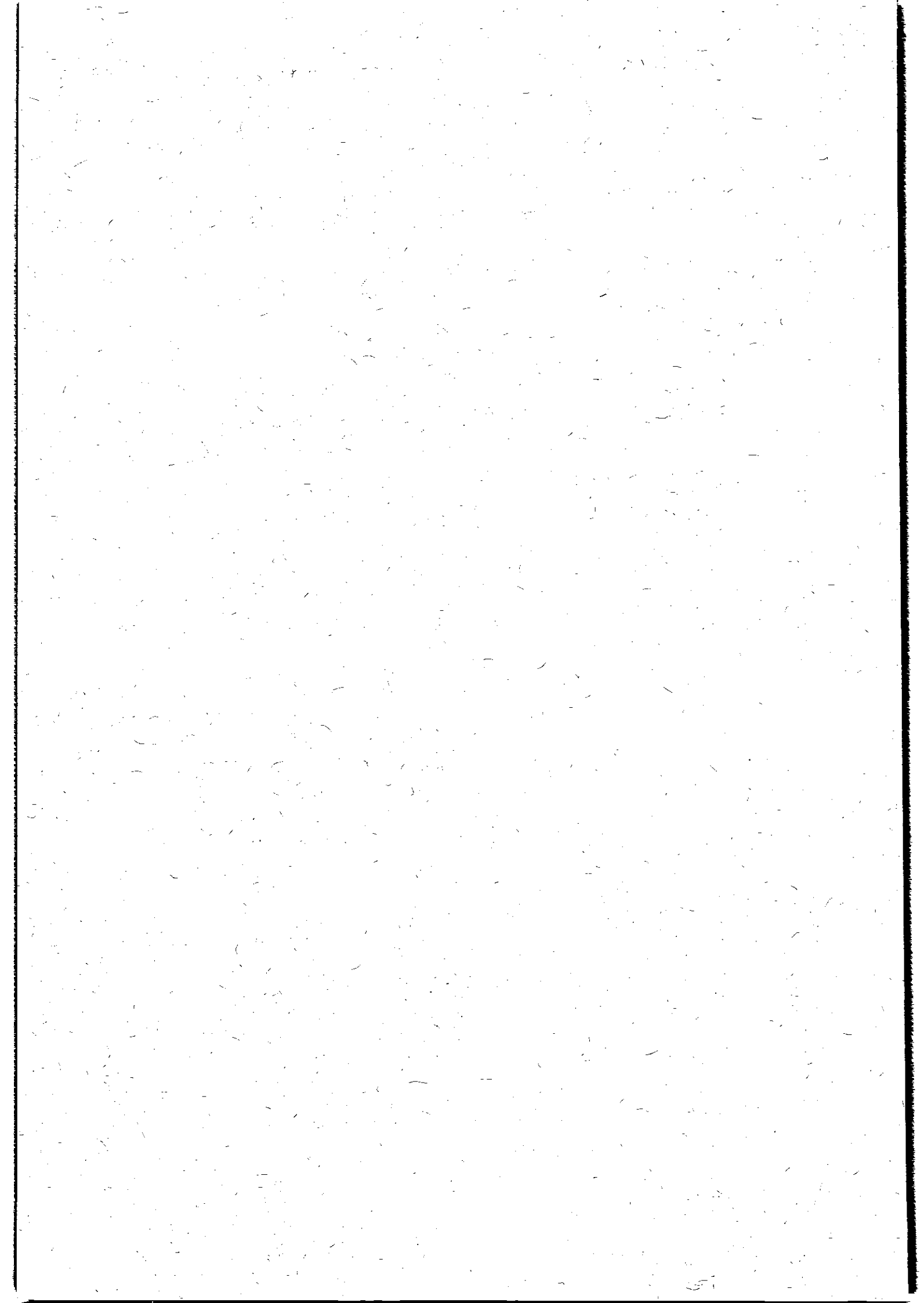
---

---

BRUNNEN

---

---





פרינט בע"מ

טל. 03-5604070