



מדור הבחינות

אוניברסיטת בר-אילן

מינהל הסטודנטים

מספר סידורי 2466626

מס' מח' 45:

שנת: תשע"ב סמסטר: 2 מועד: 1 מטלה: 1
קורס: 01 152 99 תולדות המזשבה המדינית



המחברת נבדקה ביום: _____

הציון: 88

חתימת המרצה: _____

מס' סידורי 1 מתוך 2 מחברות

הוראות לנבחן

1. הבחינה תלמיד שעזב את האולם אחרי חלוקת השאלונים או לא מסר את מחברתו עד תום הבחינה או מסר מחברת ריקה - דינו כדין נכשל.
2. קריאת השאלון מותרת רק לאחר קבלת רשות המשגיח/ה.
3. יש לכתוב את התשובות בדיו, בכתב ברור ונקי על עמוד אחד של כל דף. אין לכתוב בשוליים, הכותב טיוטה יקדיש לה את הצד הימני של המחברת ואת ההעתקה הנקיה יכתוב בצד השמאלי. את הטיוטה יש למחוק בהעברת קו. אסור לתלוש דפים מן המחברת.
4. עבר הנבחן על תקנות הבחינות, תשלל ממנו הרשות להמשיך בבחינה, והוא יועמד לדין משמעת.
5. משך זמן הבחינה מצויין בראש השאלון. עם הודעת המשגיח/ה כי תם הזמן, על הנבחן להפסיק את הבחינה, למסור את המחברת עם השאלון ולצאת מאולם הבחינה. מחברת שלא נמסרה בתום ההודעה לא תיבדק.
6. אחזקת מכשיר טלפון סלולרי (אפילו סגור) ברשות הנבחן, מביאו מיידית לפסילת הבחינה.

1. עליך להבחן בחדר בו הנך רשום.
2. הנח ליד המשגיח בבחינה את חפצך האישיים כגון: תיקים, ספרים, מחברות, מכשירים סלולריים, קלמרים וכו'.
3. אסור להחזיק בהישג יד חומר הקשור לבחינה/לקורס אלא אם הותר הדבר בכתב על ידי המרצה ורק בהתאם למותר.
4. מסור למשגיח/ה על הבחינה תעודת זהות וכרטיס נבחן חתום ותקף לסמסטר בו מתקיימת הבחינה.
5. היציאה לשירותים במהלך הבחינה אסורה בהחלט. נשים בהריון ונבכנים באישור מתאים רשאים לבקש מהמשגיח/ה לצאת. היציאה בליווי המשגיח/ה ובהתאם לנוהלי האוניברסיטה.
6. נבחן היוצא ללא רשות מחברתו תפסל ותועבר לועדת משמעת.
7. יש להישמע להוראות המשגיח/ה. אין לעזוב את חדר הבחינה ללא קבלת רשות. חל איסור מוחלט לפנות לנבכנים אחרים בכל עניין ודבר. בכל עניין פנה למשגיח/ה.
8. בתחילת הבחינה מלא את פרטיך האישיים ע"ג המחברת. תלמיד שקיבל לידיו שאלון ואין ברצונו להיבחן, חייב להמתין 1/2 שעה בכיתה מתחילת שנה"ל תשע"ב סמסטר ב' מועד א'

בהנ/3ה!

ועדת המשמעת מזהירה!

נבחן שיימצאו ברשותו חומרי עזר

אסורים או ייתפס בהעתקה,

ייענש בחומרה עד כדי

הרחקתו מהאוניברסיטה.

מס' קורס 01-152-99

מחלקה משפטים תאריך 22/7/12

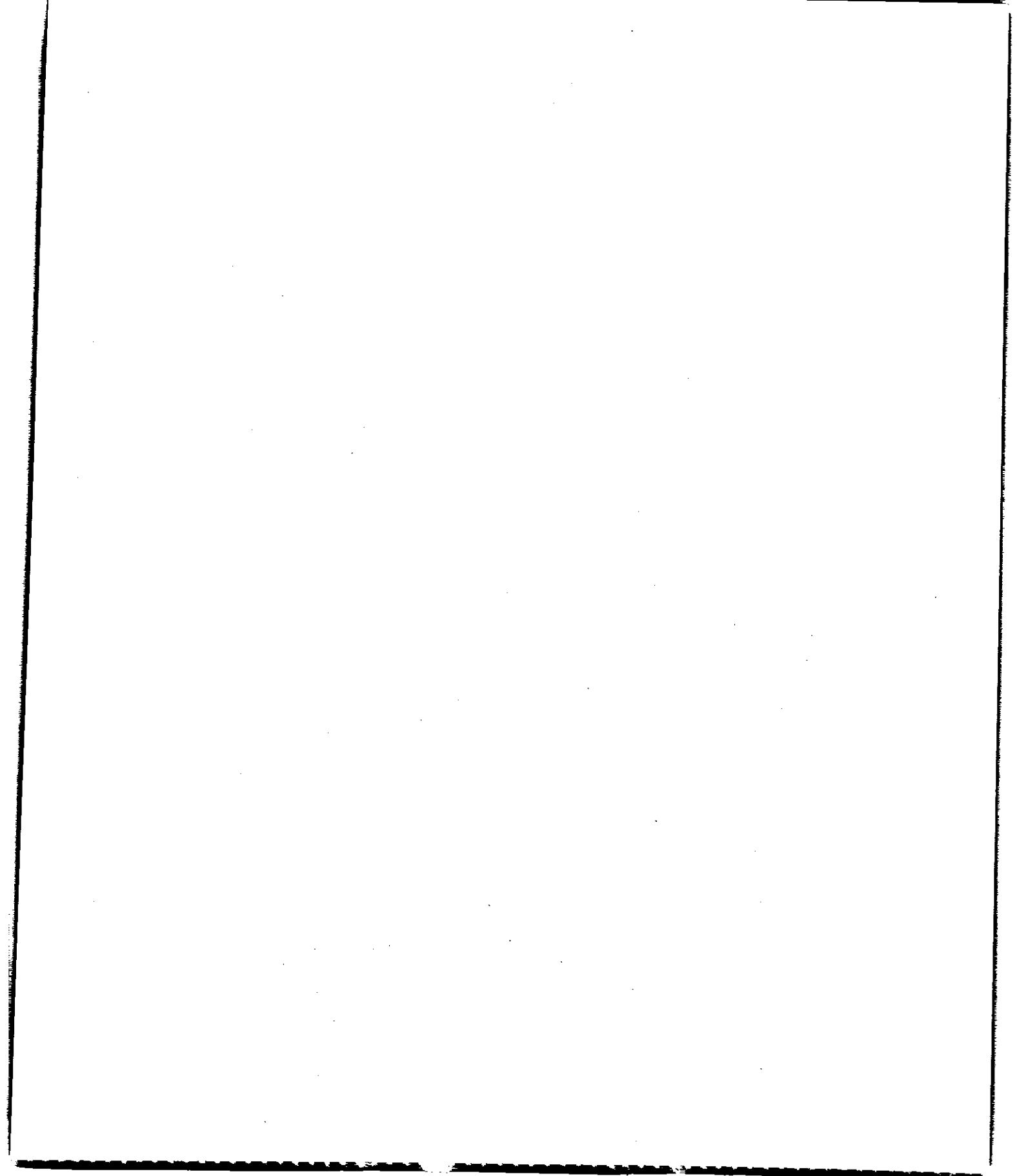
המרצה ד"ר גלית חלוק

מבחן חלק (אם הבחינה בשני חלקים) A

הוראות לנבחן בנושא סריקה:

אין לכתוב במחברת בעפרון. יש לכתוב בעט בצבע כחול כהה או שחור בלבד. אין להשתמש בנוזל מחיקה (טיפקס). אין לכתוב בשוליים משני צידי הדף. מחברת בכתב מרושל משפיעה על תוצאות הסריקה.

שם לכו! השוליים יחתכו לפני הסריקה. לכן, חל איסור מוחלט



הערות המרצה

REVISIONS

EXHIBIT 1000

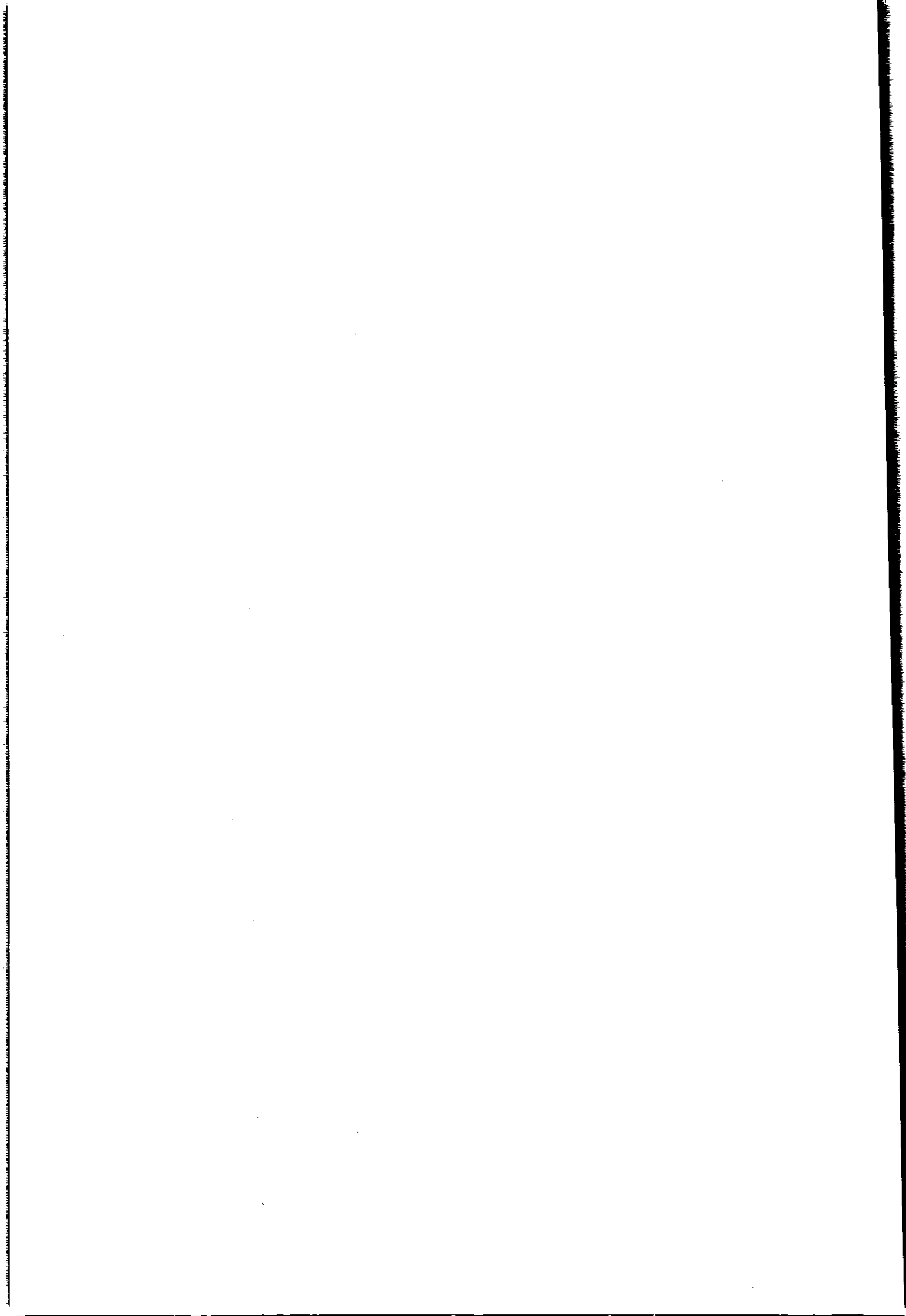
הערות המרצה

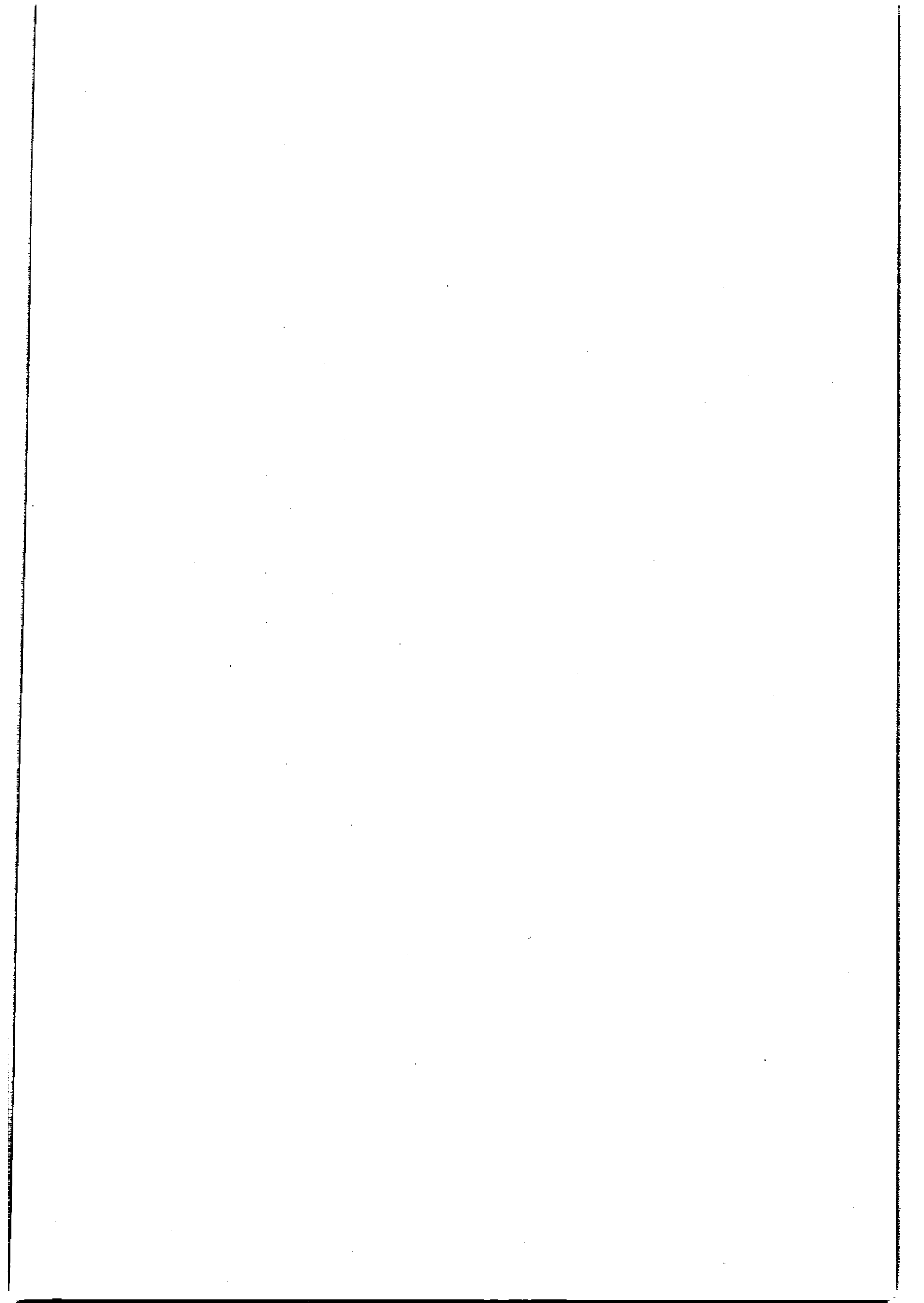
Lined writing area with horizontal dashed lines.

הערות המרצה

Lined writing area with horizontal dashed lines.

הערות המרצה







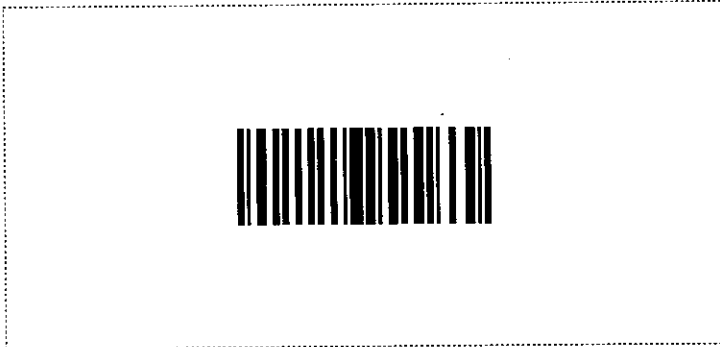
מדור הבחינות

מינהל הסטודנטים

אוניברסיטת בר-אילן

מספר סידורי 2466633

45



המחברת נבדקה ביום: _____

הציון: _____

חתימת המרצה: _____

מס' סידורי 2 מתוך 2 מחברות

הוראות לנבחן

- 9. קריאת השאלון מותרת רק לאחר קבלת רשות המשגיח/ה.
- 10. יש לכתוב את התשובות בדיו, בכתב ברור ונקי על עמוד אחד של כל דף. אין לכתוב בשוליים, הכותב טיוטה יקדיש לה את הצד הימני של המחברת ואת ההעתקה הנקיה יכתוב בצד השמאלי. את הטיוטה יש למחוק בהעברת קו. אסור לתלוש דפים מן המחברת.
- 11. עבר הנבחן על תקנות הבחינות, תשלל ממנו הרשות להמשיך בבחינה, והוא יועמד לדין משמעת.
- 12. משך זמן הבחינה מצויין בראש השאלון. עם הודעת המשגיח/ה כי תם הזמן, על הנבחן להפסיק את הבחינה, למסור את המחברת עם השאלון ולצאת מאולם הבחינה. מחברת שלא נמסרה בתום ההודעה לא תיבדק.
- 13. אחזקת מכשיר טלפון סלולרי (אפילו סגור) ברשות הנבחן, מביאו מייזית לפסילת הבחינה.

- 1. עליך להבחן בחדר בו הנך רשום.
- 2. הנח ליד המשגיח בבחינה את חפצייך האישיים כגון: תיקים, ספרים, מחברות, מכשירים סלולריים, קלמרים וכו'.
- 3. אסור להחזיק בהישג יד חומר הקשור לבחינה/לקורס אלא אם הותר הדבר בכתב על ידי המרצה ורק בהתאם למותר.
- 4. מסור למשגיח/ה על הבחינה תעודת זהות וכרטיס נבחן חתום ותקף לסמסטר בו מתקיימת הבחינה.
- 5. היציאה לשירותים במהלך הבחינה אסורה בהחלט. בשים בהריון ונבחנים באישור מתאים רשאים לבקש מהמשגיח/ה לצאת. היציאה בליווי המשגיח/ה ובהתאם לנוהלי האוניברסיטה.
- 6. נבחן היוצא ללא רשות מחברתו תפסל ותועבר לועדת משמעת.
- 7. יש להישמע להוראות המשגיח/ה. אין לעזוב את חדר הבחינה ללא קבלת רשות. חל איסור מוחלט לפנות לנבחנים אחרים בכל עניין ודבר. בכל עניין פנה למשגיח/ה.
- 8. בתחילת הבחינה מלא את פרטיך האישיים ע"ג המחברת. תלמיד שקיבל לידי שאלון ואין ברצונו להיבחן, חייב להמתין 1/2 שעה בכיתה מתחילת

בהצלחה!

ועדת המשמעת מזהירה!

נבחן שיימצאו ברשותו חומרי עזר

אסורים או ייתפס בהעתקה,

ייענש בחומרה עד כדי

הרחקתו מהאוניברסיטה.

שנה"ל 2018 סמסטר א' מועד א'

מס' קורס 99-152-01

מחלקה תאריך

המרצה ג'ה ואלה ראינני

מבחן חלק (אם הבחינה בשני חלקים) 2

הוראות לנבחן בנושא סריקה:

אין לכתוב במחברת בעפרון. יש לכתוב בעט בצבע כחול כהה או שחור בלבד. אין להשתמש בנוזל מחיקה (טיפקס). אין לכתוב בשוליים משני צידי הדף. מחברת בכתב מרושל משפיעה על תוצאות הסריקה.

שם לבל! השוליים יחתכו לפני הסריקה. לכן, חל איסור מוחלט

1

הערות המרצה

למה נשערים אחריו זה מציג את השאלה שלטן והפירוק (השוני)

נצמד הפעמים והקטנה יצאו כלל / וחמש שאלות שהם הלכו נצמד הקצת ואז היה הכי סתמי היה
הסדרה בין הדג המפונה. מטעמי מחשבות נתם מסדו מעין הלשון הדג ש חלטה והחנה
להוא לא ציפה להשגת במניינם הימיום של התפונה הפרוסה ולכן ציפיה להסירם! אמרו הלא
זה הפרך לו היה מעטן, כי לא שומע מאולביה כדפוס סגור אמר שני אשר ההפחה
בין הפס המפונה והנה מדינה היתרתי לו חפצו - החנה הקטע סגור - החנה המפונה אנשי
לש המפונה סיטעלה עזי צורן, אל תש המסך - כסוף המסך אל אדם סאול הוא אדם אדם אדם אדם
תש הדג - בס הפוסל והפוסל הפוסל הפוסל הפוסל הפוסל הפוסל הפוסל הפוסל הפוסל
ספספס אלמתיקסו קיימו כיום. הוא מסני מה הוח מסניה סני הפוסל הפוסל הפוסל הפוסל הפוסל
תש המסך לש המסך המסך המסך המסך המסך המסך המסך המסך המסך המסך
ואם אדם סתירה נקרא הפוסל המסך המסך המסך המסך המסך המסך המסך המסך המסך
צופר / המסך המסך המסך המסך המסך המסך המסך המסך המסך המסך המסך
המסך המסך המסך המסך המסך המסך המסך המסך המסך המסך המסך
הפוסל המסך המסך המסך המסך המסך המסך המסך המסך המסך המסך המסך
המסך המסך המסך המסך המסך המסך המסך המסך המסך המסך המסך המסך
המסך המסך המסך המסך המסך המסך המסך המסך המסך המסך המסך המסך
אנשי המסך המסך המסך המסך המסך המסך המסך המסך המסך המסך המסך
המסך המסך המסך המסך המסך המסך המסך המסך המסך המסך המסך
למשל המסך המסך המסך המסך המסך המסך המסך המסך המסך המסך המסך
חשיב המסך המסך המסך המסך המסך המסך המסך המסך המסך המסך המסך
כך המסך המסך המסך המסך המסך המסך המסך המסך המסך המסך המסך

מסך המסך

14/20
המסך המסך המסך המסך המסך
המסך המסך המסך המסך המסך
המסך המסך המסך המסך המסך

FOR YOUR RECORD

Blank lined writing area for notes.

QUESTION TIME

Blank lined writing area for questions.

FORWARDED BY AIR

הערות המרצה

Blank lined area for notes or text.

הערות המרצה

Blank lined area for notes or text.

הערות המרצה

Lined writing area with horizontal dashed lines.

הערות המרצה

Lined writing area with horizontal dashed lines.

Lined writing area with horizontal dashed lines for text entry.

הערות המרצה

Lined writing area with horizontal dashed lines for notes, located below the section header.

Lined writing area for notes.

הערות המרצה

Lined writing area for lecture notes.

