



מדור הבחינות

אוניברסיטת בר-אילן

מינהל הסטודנטים

מספר סידורי 2496837

מס' מחי: 5

שנת: תשע"ב סמסטר: 2 מועד: 2 מטלה: 1

קורס: 99 995 01 משפט מוסלמי



המחברת נבדקה ביום: _____

הציון: 95

חתימת המרצה: _____

מס' סידורי _____ מתוך _____ מחברות

הוראות לנבחן

- 1. הבחינה. תלמיד שעזב את האולם אחרי חלוקת השאלונים או לא מסר את מחברתו עד תום הבחינה או מסר מחברת ריקה - דינו כדין נכשל.
- 2. קריאת השאלון מותרת רק לאחר קבלת רשות המשיב/ה.
- 3. יש לכתוב את התשובות בדיו, בכתב ברור ונקי על עמוד אחד של כל דף. אין לכתוב בשוליים, הכותב טיוטה יקדיש לה את הצד הימני של המחברת ואת ההעתיקה הנקייה יכתוב בצד השמאלי. את הטיוטה יש למחוק בהעברת קו. אסור לתלוש דפים מן המחברת.
- 4. עבר הנבחן על תקנות הבחינות, תשלל ממנו הרשות להמשיך בבחינה, והוא יועמד לדין משמעתי.
- 5. משך זמן הבחינה מצויין בראש השאלון, עם הודעת המשיב/ה כי תם הזמן, על הנבחן להפסיק את הבחינה, למסור את המחברת עם השאלון ולצאת מאולם הבחינה. מחברת שלא נמסרה בתום ההודעה לא תיבדק.
- 6. אחזקת מכשיר טלפון סלולרי (אפילו סגור) ברשות הנבחן, מביאו מיידית לפסילת הבחינה.

- 7. עליו להבחן בחדר בו הנך רשום.
- 8. הנח ליד המשיג/ת בבחינה את חפציו האישיים כגון: תיקים, ספרים, מחברות, מכשירים סלולריים, קלמרים וכו'.
- 9. אסור להחזיק בהישג יד חומר הקשור לבחינה/לקורס אלא אם הותר הדבר בכתב על ידי המרצה ורק בהתאם למותר.
- 10. מסור למשיב/ה על הבחינה תעודת זהות וכרטיס נבחן חתום ותקף לסמסטר בו מתקיימת הבחינה.
- 11. היציאה לשירותים במהלך הבחינה אסורה בהחלט. נשים בהריון ונבחנים באישור מתאים רשאים לבקש מהמשיב/ה לצאת. היציאה בליווי המשיב/ה ובהתאם לנוהלי האוניברסיטה.
- 12. נבחן היוצא ללא רשות מחברתו תפסל ותועבר לוועדת משמעתי.
- 13. יש להישמע להוראות המשיב/ה. אין לעזוב את חדר הבחינה ללא קבלת רשות. חל איסור מוחלט לפנות לנבחנים אחרים בכל עניין ודבר. בכל עניין פנה למשיב/ה.
- 14. בתחילת הבחינה מלא את פרטיך האישיים ע"ג המחברת. תלמיד שקיבל לידיו שאלון ואין ברצונו להיבחן, חייב להמתין 1/2 שעה בכיתה מתחילת

2012/318

ועדת המשמעת מזהירה!

נבחן שיימצאו ברשותו חומרי עזר

אסורים או ייתפס בהעתקה,

ייענש בחומרה עד כדי

הרחקתו מהאוניברסיטה.

שנה"ל 2012 סמסטר 2 מועד 2

מס' קורס 99 - 995 - 01

מחלקה 31/8/12 תאריך

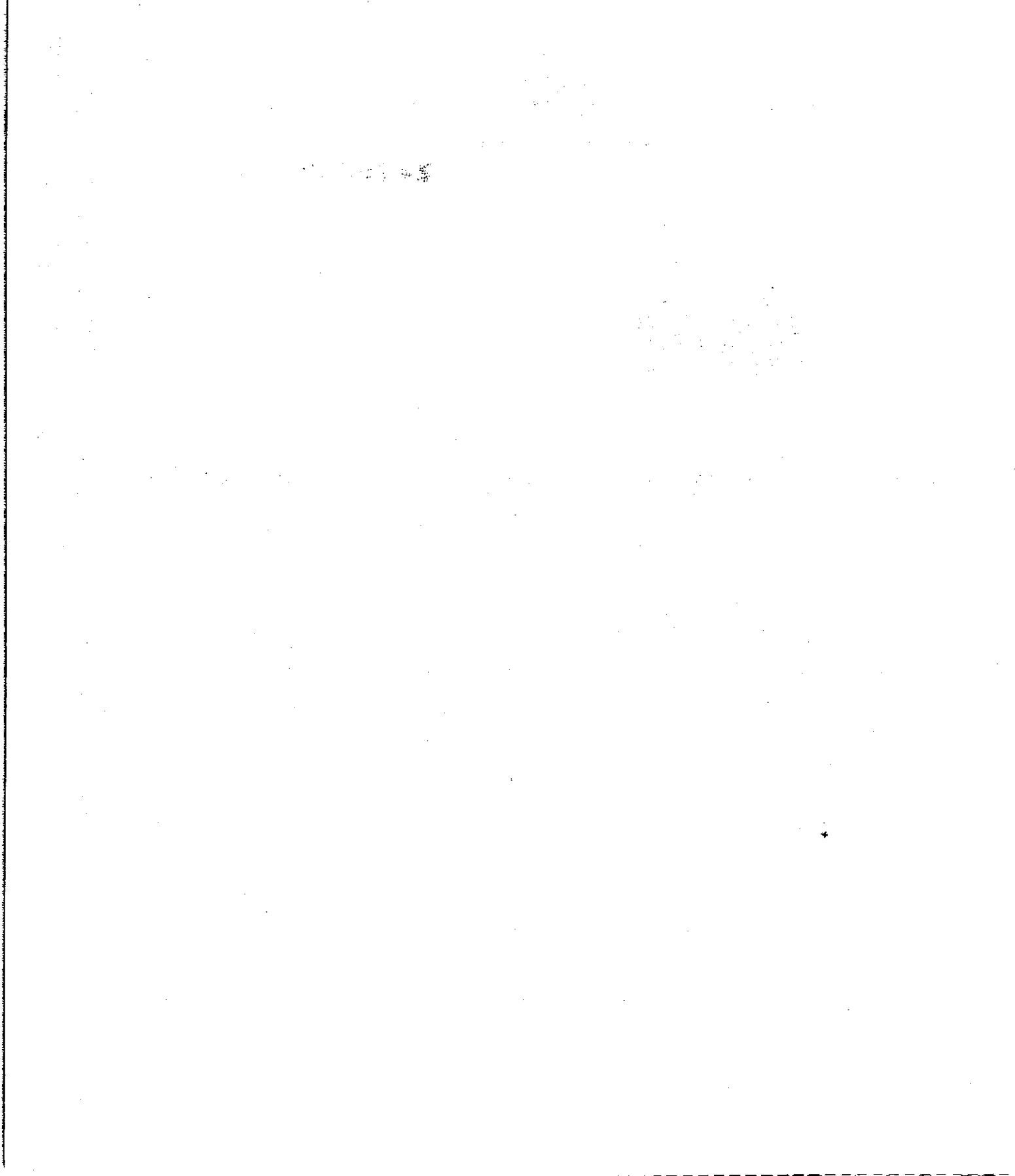
המרצה _____

מבחן חלק (אם הבחינה בשני חלקים)

הוראות לנבחן בנושא סריקה:

אין לכתוב במחברת בעפרון. יש לכתוב בעט בצבע כחול כהה או שחור בלבד. אין להשתמש בנוזל מחיקה (טיפקס). אין לכתוב בשוליים משני צידי הדף. מחברת בכתב מרושל משפיעה על תוצאות הסריקה.

שם לבל! השוליים יחתכו לפני הסריקה. לכן, חל איסור מוחלט



TECHNICAL SERVICES

END OF RECORD

הערות המרצה

Lined writing area with horizontal dashed lines.

תעודת המוצא

Lined writing area with horizontal dashed lines.

Lined writing area with horizontal dashed lines.

הערות המרצה

Lined writing area with horizontal dashed lines.

Lined writing area with horizontal dashed lines.

הערות המרצה

Lined writing area with horizontal dashed lines.

Lined writing area with horizontal dashed lines.

הערות המרצה

Lined writing area with horizontal dashed lines.

