



מדור הבחינות

אוניברסיטת בר-אילן

מינהל הסטודנטים

מספר סידורי 1406263

מס' מחי: 57

שנת: תשע"ה סמסטר: 1 מועד: 1 נטלה: 1
קורס: 01 102 99 דיני חוזים



המחברת נבדקה ביום: 18/2/15

הציון: 94

חתימת המרצה:

מס' סידורי 1 מתוך 9 מחברות

הוראות לנבחן

1. הבחינה. תלמיד שעזב את האולם אחרי חלוקת השאלונים או לא מסר את מחברתו עד תום הבחינה או מסר מחברת ריקה - דינו כדין נכשל.
2. קריאת השאלון מותרת רק לאחר קבלת רשות המשגיח/ה.
3. יש לכתוב את התשובות בדיו, בכתב ברור ונקי על עמוד אחד של כל דף. אין לכתוב בשוליים, הכותב טיוטה יקדיש לה את הצד הימני של המחברת ואת ההעתקה הנקיה יכתוב בצד השמאלי. את הטיוטה יש למחוק בהעברת קו. אסור לתלוש דפים מן המחברת.
4. נבחן שעבר עברת משמעת ו/או אי ציות להוראות הכתובות והנחיות המשגיח/ה יועמד לדין משמעת.
5. משך זמן הבחינה מצויין בראש השאלון. עם הודעת המשגיח/ה כי תם הזמן, על הנבחן להפסיק את הבחינה, למסור את המחברת עם השאלון ולצאת מאלם הבחינה. מחברת שלא נמסרה בתום ההודעה לא תיבדק.
6. אחזקת מכשיר טלפון סלולרי (אפילו סגור) ברשות הנבחן, מביאה לפסילה מיידית של הקורס.

7. עליך להבחן בחדר בו הנך רשום.
8. הנח ליד המשגיח בבחינה את כל חפצריך האישיים כגון: תיקים, ספרים, מחברות, מכשירים סלולריים, קלמרים וכו'. השימוש במחשב נייד אסור.
9. אסור להחזיק בהישג יד חומר הקשור לבחינה/לקורס אלא אם הותר הדבר בכתב על ידי המרצה ורק בהתאם למותר.
10. מסור למשגיח/ה על הבחינה תעודת זהות וכרטיס נבחן חתום ותקף לסמסטר בו מתקיימת הבחינה.
11. היציאה לשירותים במהלך הבחינה בהתאם להנחיות המשגיח/ה. נשים בהריון ונבכנים באישור מתאים רשאים לבקש מהמשגיח/ה לצאת. היציאה בליווי המשגיח/ה ובהתאם לנוהלי האוניברסיטה.
12. נבחן היוצא ללא רשות מכל סיבה שהיא מחברתו תפסל ותועבר לועדת משמעת.
13. יש להישמע להוראות המשגיח/ה. אין לעזוב את חדר הבחינה ללא קבלת רשות. חל איסור מוחלט לפנות לנבכנים אחרים בכל עניין ודבר. בכל עניין פנה למשגיח/ה.
14. בתחילת הבחינה מלא את פרטיך האישיים ע"ג המחברת. תלמיד שקיבל לידיו שאלון ואין ברצונו להיבחן, חייב להמתין 1/2 שעה בכיתה מתחילת

בה/3א

ועדת המשמעת מזהירה!

נבחן שיימצאו ברשותו חומרי עזר

אסורים או ייתפס בהעתקה,

ייענש בחומרה עד כדי

הרחקתו מהאוניברסיטה.

שנה"ל מש"ב סמסטר א מועד 1

מס' קורס 99 - 102 - 01

מחלקה אג"מ תאריך 2/2/15

המרצה ארזכר מלש

מבחן חלק (אם הבחינה בשני חלקים)

הוראות לנבחן בנושא סריקה:

אין לכתוב במחברת בעפרון. יש לכתוב בעט בצבע כחול כהה או שחור בלבד. אין להשתמש בנוזל מחיקה (טיפקס). אין לכתוב בשוליים משני צידי הדף. מחברת בכתב מרושל משפיעה על תוצאות הסריקה.

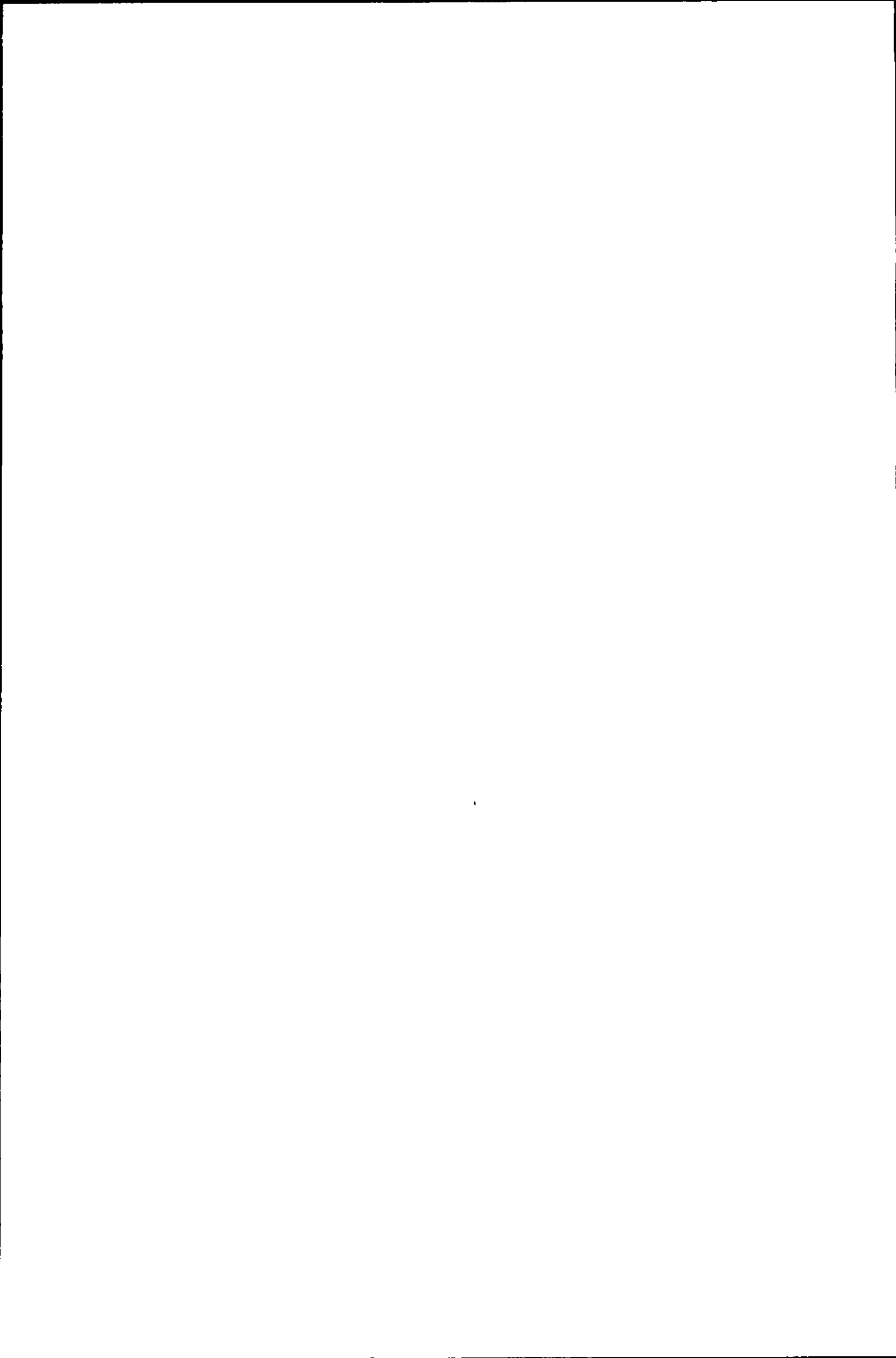
שם לכן! השוליים יחמכו ויפלו ויחטו יסילוחה! סלוחה וסרא זל, לכן, חל איסור מוחלט

10/10/10

57

2 מחקרים

הערות	ניקוד		"חיים"
	3	3	(1)1
	4	5	(2)1
	4	4	(3)1
	3	3	(4)1
תכניו מתפרסם או מתפרסם	7	10	(5)1
	6	6	(6)1
	4	4	(7)1
	4	4	(8)1
	3	5	(9)1
"ישו"	3	4	(10)1
	3	3	(11)1
	12	2	(12)1
	45	53	סה"כ
הערות	ניקוד		"האוניברסיטה"
	4	4	(1)2
	3	3	(2)2
	6	8	(3)2
	4	4	(6)2
סיגל אוניברסיטה	2	4	(7)2
סקר	2	3	(8)2
	21	26	סה"כ
הערות	ניקוד		"חופשי חופשי"
	5	5	(1)3
וסימוליון	6	7	(2)3
	4	4	(3)3
תקני"3	5	6	(4)3
	4	4	(7)3
	1	5	(8)3
	24	31	סה"כ
	4	5	הערכת הבודק
	94	115	נקודות המבחן



1) החובה בין תום אצלנו: רמיה אבדוק אם נכנסו לחנוכה דיוני החובות.
כמה כי שני הצדדים בשם אצלנו המסמך שכן מפורד בשני אנשים החזרים,
או פשוט בק/קטינה ולכן נשגיו אפואל מסמכיה.

היא היום טונק לזכור יחסים מספיקים? אחרי חייב יסען כי מפורד בחובה-ע"אמני
שבתך המספרים, ^{ולכן} ולא מפורד מסמן שורמיו המשפטי ומחויב. מןפד, אלה
הסען כי מפורד בהתחלה עם צדדיו מודקה עלם אלוה סלל זמן
בהתחל מודקד בהסכמ מספיקי ~~מספיקי~~ ושפטי. אמלי: תלום סק כבירה סיססי,
תלום שני האוניברסיטתם - ל אלו מודקדו אן כך ישם כולם לזכור קסי מוזי אש
נוסחה- ולמקן הפצרה/מוסר (אוווי לזכור אן הסען לזכור סכסכ במקן והמספרת-ע"אמני
א וקטל עתה כי מודקד בתעב שפטי אן דבטי.

מסוימת

מסוימת ק"ו, כמה היום נקבה על צמחה עלה היה כמות החובות? אחרי חייב יסען
שפתוסר במסוימת מציגם על כך שכלל אז צמר בעצמא ~~מסוימת~~ - יסען

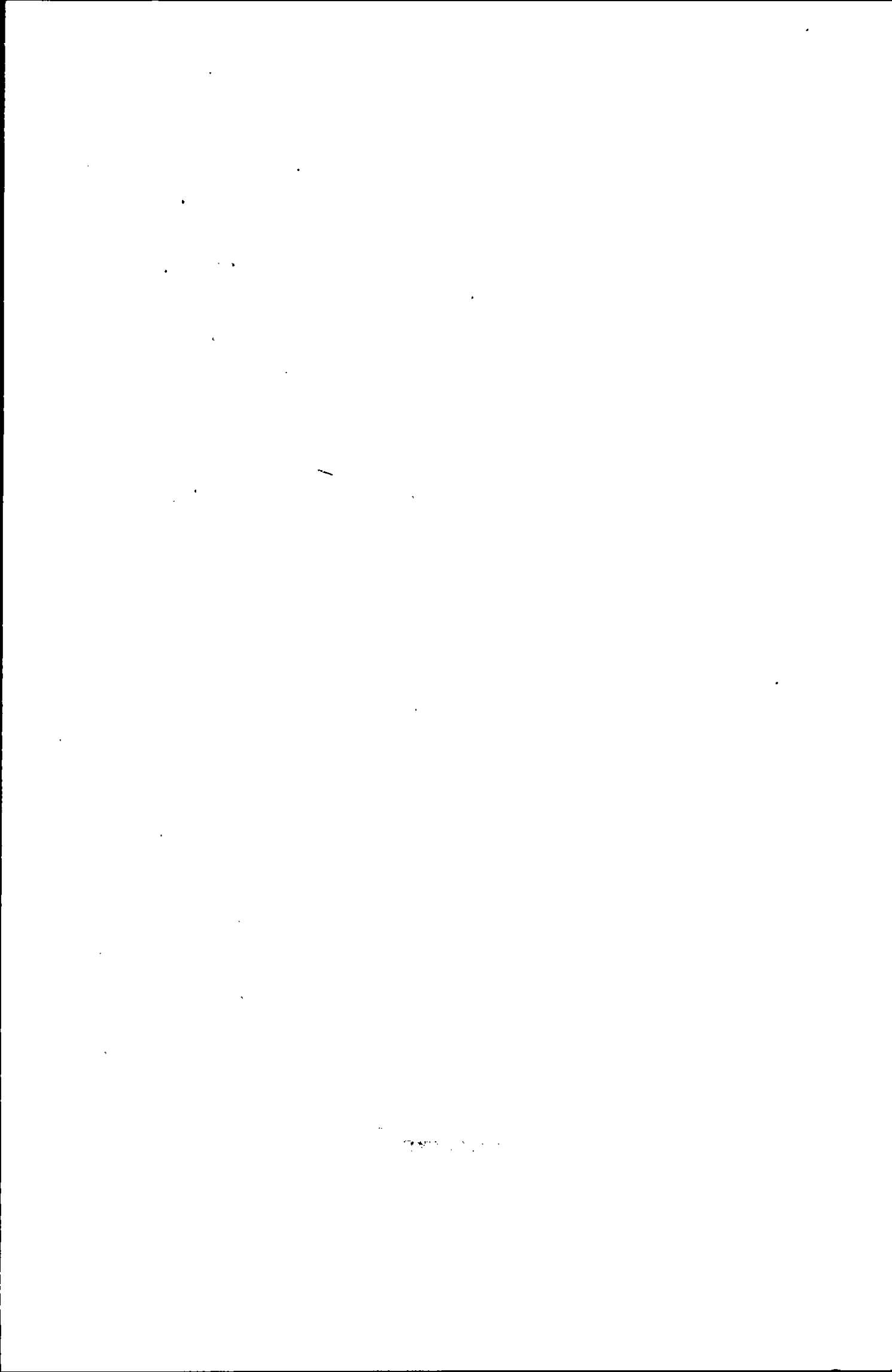
כרטיס מסוימת כמו מפורד גלום, מקום מסוימת תלום - אך כי סען תלום כיוון
למורד השני כמו שלום אז שני במוסר. והפורה ויניע כי אש התחלה הצדדים אוקר
הסען נכרה מוצר, אם יש יש מןציוני תלום ומצמח - הסען אוקר השני ויניע
אבל אם אן כרטיס מסוימת אש מקום רססועלדיה, סען קצ, ביצור אולטימטי וצור.
יניע אוקר שני עלום הסען - הסען אוקר שני עלום הסען אוקר שני עלום
כה, הסען אוקר שני עלום הסען אוקר שני עלום הסען אוקר שני עלום

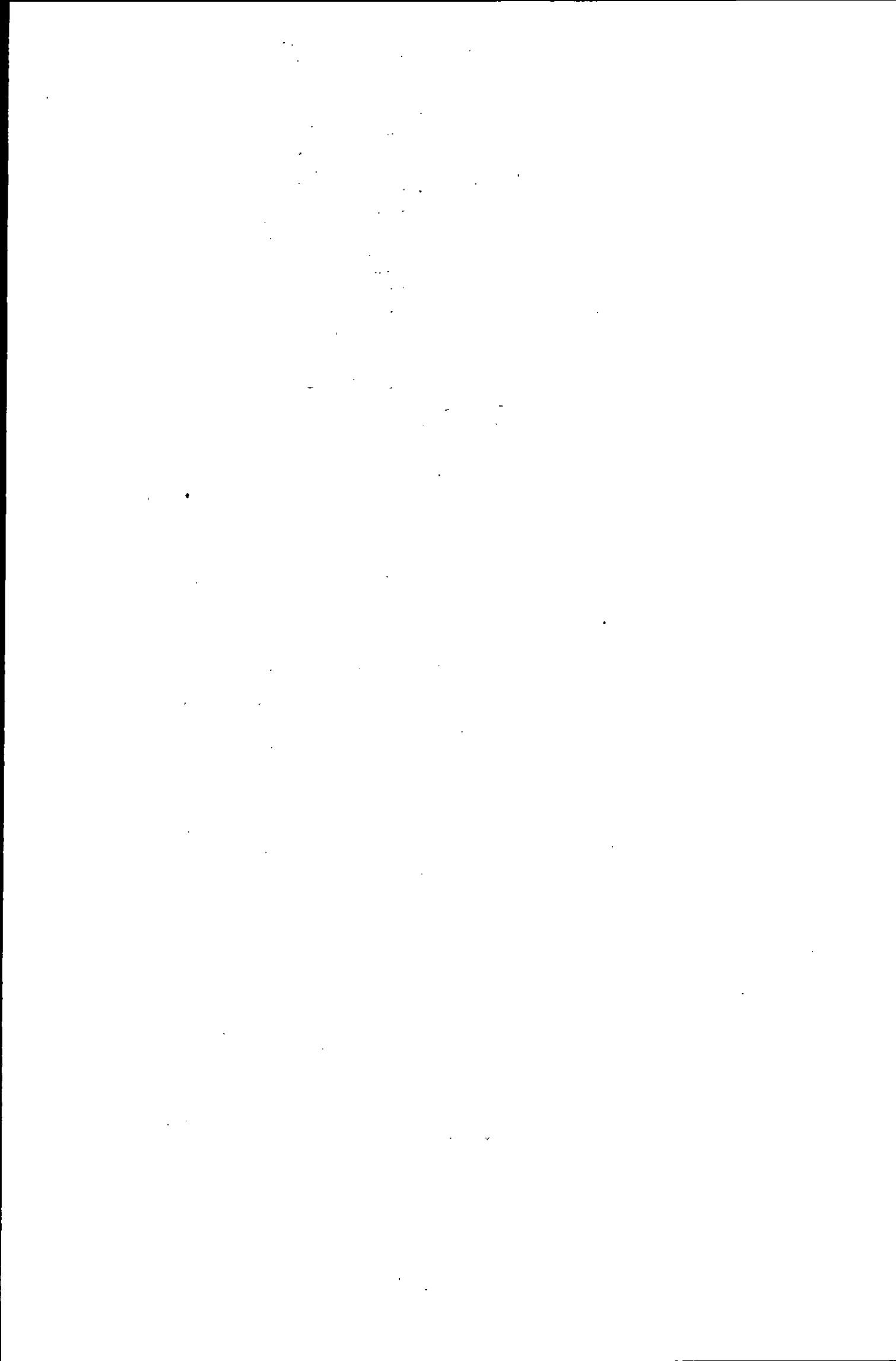
שני פנים - חייב פנים לחייבנו בעצמא, קמחה דלר ומסוימת - הסען אוקר שני עלום
קמחה - חייב פנים כי פנים אן קוז בתעב בקיבל בהתחלה הסען אוקר שני עלום
אזל - תלום סודת אען צמי ישראל, הסען אוקר שני עלום הסען אוקר שני עלום
הממנה חופשיו הסמך ולכן פול אן ביצרה אן מקיבלו שליו חייב המטון. מןפד,
תלום הסען כי פנים, הסען אוקר שני עלום הסען אוקר שני עלום
ושפטי - אוקר פול סמך סודקלדי ומס ללא נכח דאניו שלום סוד אן דהתנה אוקר שני עלום.

[Faint, illegible text covering the majority of the page, likely bleed-through from the reverse side.]

הערות המוצא

[Faint, illegible text located below the section header.]





מכתב זה נכתב על ידי יחידת המחקר והפיתוח של משרד החינוך והנוער, ומטרתו היא לסייע למורים ולמורות להבין את תפקידיהם ולהתאים אותם לתוכנית הלימודים החדשה. המכתב יושלח לכל המורים והמורות במסגרת תוכנית הפיכת הוראה ללמידה. המכתב ידגיש את חשיבות התפקידים החדשים והאתגרים שהם עלולים להיחייב, וינסה לסייע להם להתמודד איתם באופן יעיל. המכתב יכלול גם המלצות לגבי שינויים שיש לעשות במבנה החדר הלימודים ובתוכני הלימודים, וכן יאזכר את חשיבות ההתאמה בין התוכנית החדשה לבין המבנה הפיזי והתוכני של החדר הלימודים. המכתב יגדיר את התפקידים החדשים שהמורה צפוי לבצע, ויאזכר גם את התפקידים הקיימים. המכתב ידגיש את חשיבות התפקידים החדשים, ויאזכר גם את חשיבות התפקידים הקיימים. המכתב ינסה ליצור תחושה של שיתוף פעולה וביטחון, ויאזכר גם את חשיבות התמיכה ההדדית בין המורים והמורות. המכתב יכלול גם המלצות לגבי שינויים שיש לעשות במבנה החדר הלימודים ובתוכני הלימודים, וכן יאזכר את חשיבות ההתאמה בין התוכנית החדשה לבין המבנה הפיזי והתוכני של החדר הלימודים. המכתב יגדיר את התפקידים החדשים שהמורה צפוי לבצע, ויאזכר גם את התפקידים הקיימים. המכתב ידגיש את חשיבות התפקידים החדשים, ויאזכר גם את חשיבות התפקידים הקיימים. המכתב ינסה ליצור תחושה של שיתוף פעולה וביטחון, ויאזכר גם את חשיבות התמיכה ההדדית בין המורים והמורות.

הערות המרצה

הערות המרצה:
הערה 1: המכתב יושלח לכל המורים והמורות במסגרת תוכנית הפיכת הוראה ללמידה. המכתב ידגיש את חשיבות התפקידים החדשים והאתגרים שהם עלולים להיחייב, וינסה לסייע להם להתמודד איתם באופן יעיל.
הערה 2: המכתב יכלול גם המלצות לגבי שינויים שיש לעשות במבנה החדר הלימודים ובתוכני הלימודים, וכן יאזכר את חשיבות ההתאמה בין התוכנית החדשה לבין המבנה הפיזי והתוכני של החדר הלימודים.
הערה 3: המכתב יגדיר את התפקידים החדשים שהמורה צפוי לבצע, ויאזכר גם את התפקידים הקיימים. המכתב ידגיש את חשיבות התפקידים החדשים, ויאזכר גם את חשיבות התפקידים הקיימים.
הערה 4: המכתב ינסה ליצור תחושה של שיתוף פעולה וביטחון, ויאזכר גם את חשיבות התמיכה ההדדית בין המורים והמורות.

~~הנהגת הציבור~~ לאור המלצתו של הוועד יש להעביר את

אשר ישיבה ~~הנהגת הציבור~~ אצל המשטרה, וזאת בקשר עם פוליסת נתיב אומר שפוליסת נתיב

הנהגה יש להעביר למשטרה, ~~הנהגת הציבור~~ ~~הנהגת הציבור~~

כפי שהתקיימו נסוגו במסוימת ושימרה פקדון? הקדושה וכלה לסעודת לפרטי

הפסקה לא אמרתי שיש להעביר את פוליסת הנתיב לרשות המשטרה

יש להעביר את פוליסת הנתיב לרשות המשטרה וכל שיש להעביר את פוליסת הנתיב

למשטרה ~~הנהגת הציבור~~ ~~הנהגת הציבור~~ ~~הנהגת הציבור~~ ~~הנהגת הציבור~~

אשר בפקדון, בפיקוד, בפיקוד, בפיקוד, בפיקוד, בפיקוד, בפיקוד, בפיקוד, בפיקוד

על מנת להעביר את פוליסת הנתיב לרשות המשטרה (כאמור מילוי) ~~הנהגת הציבור~~

אשר ההסכם בין שני הצדדים ~~הנהגת הציבור~~ ~~הנהגת הציבור~~ ~~הנהגת הציבור~~

הולכה

דו"ח הנהגת הציבור: הקדושה וכלה לסעודת לפרטי ~~הנהגת הציבור~~ ~~הנהגת הציבור~~

בין שני הצדדים הייתה על כך שיתוף, דו"ח, דו"ח, דו"ח, דו"ח, דו"ח, דו"ח, דו"ח, דו"ח

אשר בפיקוד ~~הנהגת הציבור~~ ~~הנהגת הציבור~~ ~~הנהגת הציבור~~ ~~הנהגת הציבור~~

דו"ח ~~הנהגת הציבור~~ ~~הנהגת הציבור~~ ~~הנהגת הציבור~~ ~~הנהגת הציבור~~

כפי, ומילוי שיש להעביר את פוליסת הנתיב לרשות המשטרה ~~הנהגת הציבור~~

הנהגת הציבור: הקדושה וכלה לסעודת לפרטי ~~הנהגת הציבור~~ ~~הנהגת הציבור~~

הנהגת הציבור ~~הנהגת הציבור~~ ~~הנהגת הציבור~~ ~~הנהגת הציבור~~ ~~הנהגת הציבור~~

הנהגת הציבור ~~הנהגת הציבור~~ ~~הנהגת הציבור~~ ~~הנהגת הציבור~~ ~~הנהגת הציבור~~

הנהגת הציבור ~~הנהגת הציבור~~ ~~הנהגת הציבור~~ ~~הנהגת הציבור~~ ~~הנהגת הציבור~~

הנהגת הציבור ~~הנהגת הציבור~~ ~~הנהגת הציבור~~ ~~הנהגת הציבור~~ ~~הנהגת הציבור~~

הנהגת הציבור ~~הנהגת הציבור~~ ~~הנהגת הציבור~~ ~~הנהגת הציבור~~ ~~הנהגת הציבור~~

יש להעביר את פוליסת הנתיב לרשות המשטרה

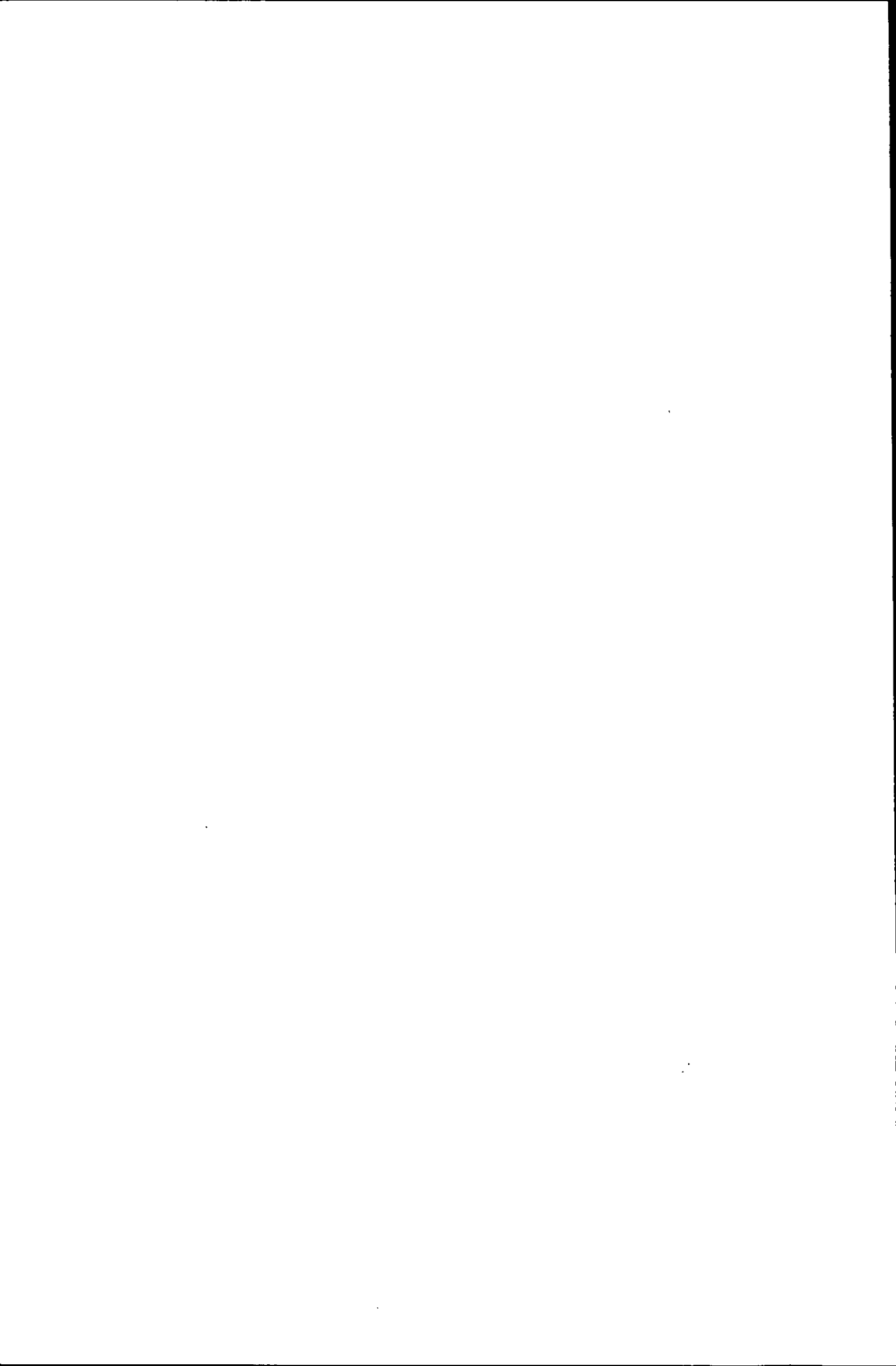
הנהגת הציבור יש להעביר את פוליסת הנתיב לרשות המשטרה

הנהגת הציבור ~~הנהגת הציבור~~ ~~הנהגת הציבור~~ ~~הנהגת הציבור~~ ~~הנהגת הציבור~~

Faint, illegible text covering the majority of the page, possibly bleed-through from the reverse side.

הערת הסופר

Faint text at the bottom of the page, likely the author's note or a concluding paragraph.





פרוינט בע"מ

טל. 03-5604070




מדור הבחינות

אוניברסיטת בר-אילן

מינהל הסטודנטים

מספר סידורי 1400739

57



המחברת נבדקה ביום: _____

הציון: _____

חתימת המרצה: _____

מס' סידורי 2 מתוך 2 מחברות

הוראות לנבחן

9. הבחינה. תלמיד שעזב את האולם אחרי חלוקת השאלונים או לא מסר את מחברתו עד תום הבחינה או מסר מחברת ריקה - דינו כדין נכשל. קריאת השאלון מותרת רק לאחר קבלת רשות המשיגה/ה.
10. יש לכתוב את התשובות בדיו, בכתב ברור ונקי על עמוד אחד של כל דף. אין לכתוב בשוליים, הכותב טיוטה יקדיש לה את הצד הימני של המחברת ואת ההעתקה הנקיה יכתוב בצד השמאלי. את הטיוטה יש למחוק בהעברת קו. אסור לתלוש דפים מן המחברת.
11. נבחן שעבר עברת משמעת ו/או אי ציות להוראות הכתובות והנחיות המשיגה/ה יועמד לדין משמעת.
12. משך זמן הבחינה מצויין בראש השאלון. עם הודעת המשיגה/ה כי תם הזמן, על הנבחן להפסיק את הבחינה, למסור את המחברת עם השאלון ולצאת מאולם הבחינה. מחברת שלא נמסרה בתום ההודעה לא תיבדק.
13. אחזקת מכשיר טלפון סלולרי (אפילו סגור) ברשות הנבחן, מביאה לפסילה מיידית של הקורס.

1. עליך להבחן בחדר בו הנך רשום.
2. הנח ליד המשיגה בבחינה את כל חפצך האישיים כגון: תיקים, ספרים, מחברות, מכשירים סלולריים, קלמרים וכו'. השימוש במחשב נייד אסור.
3. אסור להחזיק בהישג יד חומר הקשור לבחינה/לקורס אלא אם הותר הדבר בכתב על ידי המרצה ורק בהתאם למותר.
4. מסור למשיגה/ה על הבחינה תעודת זהות וכרטיס נבחן חתום ותקף לסמסטר בו מתקיימת הבחינה.
5. **היציאה לשירותים במהלך הבחינה בהתאם להנחיות המשיגה/ה.** נשים בהריון ונבחנים באישור מתאים רשאים לבקש מהמשיגה/ה לצאת. היציאה בליווי המשיגה/ה ובהתאם לנוהלי האוניברסיטה.
6. נבחן היוצא ללא רשות מכל סיבה שהיא מחברתו תפסל ותועבר לועדת משמעת.
7. יש להישמע להוראות המשיגה/ה. אין לעזוב את חדר הבחינה ללא קבלת רשות. חל איסור מוחלט לפנות לנבחנים אחרים בכל עניין ודבר. **בכל עניין פנה למשיגה/ה.**
8. בתחילת הבחינה מלא את פרטיך האישיים ע"ג המחברת. תלמיד שקיבל לידי שאלון ואין ברצונו להיבחן, חייב להמתין 1/2 שעה בכיתה מתחילת

בה/3/ה!

ועדת המשמעת מזהירה!
נבחן שיימצאו ברשותו חומרי עזר
אסורים או ייתפס בהעתקה,
ייענש בחומרה עד כדי
הרחקתו מהאוניברסיטה.

שנה"ל השנה סמסטר א מועד 1

מס' קורס 99-201-01

מחלקה רפואה תאריך 12/2/15

המרצה ד"ר שש

מבחן חלק (אם הבחינה בשני חלקים) _____

הוראות לנבחן בנושא סריקה:

אין לכתוב במחברת בעפרון. יש לכתוב בעט בצבע כחול כהה או שחור בלבד. אין להשתמש בנוזל מחיקה (טיפקס). אין לכתוב בשוליים משני צידי הדף. מחברת בכתב מרושל משפיעה על תוצאות הסריקה.

שם הסטודנט _____


מס' ת"ז _____

מחלקה _____

מספר קורס _____

תאריך _____ שעה _____

שם המרצה _____



מספר סידורי 1400739

אוניברסיטת בר-אילן

שובר השתתפות בבחינה

מס' המדבקה _____

מחברת מס' _____ מתוך _____ מחברות

שם המשיגה _____

שם לכו! השוליים יחתכו לפני הסריקה. לכן, חל איסור מוחלט לכתוב כאן.

1000

1000

כיוון שלפי הנהגה כהם (החלט) ולא מלכא פסולו אוקולאמי. אף הטלום
הטלום שלהו שאלו אלו שליש שליש שליש שליש (משל או צדי).
אחילוימקל יסחן אחוסר על באומ, ראש פסס צנזר כו יש יחסי צומחן
בין פזיה אחוסר על (לא תפקע לטען שלא נעם אפסל - אחוסר על כשאק אלא אפזיה
כי כז איתר אל בפזיה - דיל - חד בפזיה על אק. אנה ראש צלד צד מלכודת בתבוסה
שונה ונעם אפסל - אחוסר על. דרזיה מסוימת, חכן סקדו שלטן אפזיה איה
כאשר איה ויסרס אל מלכא פסל. טעם וקט נעם אפסל (שכזי הפסחה)
~~איה~~ דיל בתלום וכן דרזיה אל זלש ליה. (המשך קצת פה). אפסל אפזיה

תורה פסל. הקדושה שלטן כ מפזיה בחופ (כסול בתלום). ומפסל אקט (הטלום) סל
אף סל סל סל - ומלכה סל סל. וכן מקוז אק יחא, כ סל סל סל קוזנטאל.
לא אפזיה אל על אפסן של בתוליה. אנה כ סל סל סל סל סל סל
קוז סל סל אל חפיה, אק על אפזיה אל אפסל מלכה סל אף כיון שקיימים
אל חילוקין אחילוימקל ממלכה על אף סילוף ונעם אפסל. אפסל אפזיה
כי הנחש פסל אפזיה אפזיה שלטן מלכה - בחוסר עלו (ס אף) כאלו
מנהג - מנהג כפניה ליה, וכן יש מקום אפזיה אפזיה בתלום סל סל
קוזיה בתלום. פסל אפזיה - אף אפזיה אל אפזיה וכן קזס
איה אפזיה.

תיסוביה פסל סל סל סל (ס אף)
אפזיה
מכנסיה עלמה אבדול זלכיה - החופי נאכה ההפזיה לקדושה - בנחן
בסול התלום, אל אחילוימקל (שכזי) קוז. אפזיה אפזיה יחא. היזיניל כיון לפתח
כסול בתלום ואלו אפזיה. סל סל סל - פזיה - קז דסי סל. סל. בתוכה סל סל סל סל
אפזיה על. הקדושה שלטן אפזיה אפזיה. סל סל אפזיה חוסר עלו אפזיה
אפזיה על מלכה אפזיה אפזיה אפזיה אפזיה אפזיה אפזיה אפזיה אפזיה
קדושה שלטן אפזיה בתלום. פסל פסל אפזיה כפז. למורה אפזיה, ומטון אפזיה
אל אפזיה אל כאן אפזיה - פסל. אחילוימקל - שכזי - פסל - וכח חילוקי אפזיה.

הערות המרצה

במקד מפקח!

האם ניתן לומר שכל היום שלם כצמח? ספק רבני שלא כיוון שאם אין
כלי בשני המרכי (אשר), הוא התקנה נוצר (G336). ולא סימן שיקדוצב אלא
אז-עצמ

הערות המרצה

הערות המרצה

הערות המרצה

הערות המוצא

Dotted lines for writing.

הערות המרצה

Dotted lines for writing.

אריאל זילבר
 סניף 491
 תל אביב

ועדת המבחן

הערות המוצה

הערות המרצה

הערות המרצה

[Faint, illegible text covering the majority of the page, likely bleed-through from the reverse side.]

1952

[Faint, illegible text at the bottom of the page, likely bleed-through from the reverse side.]



רשמי

טל. 03-5604070