



מדור הבחינות

מינהל הסטודנטים

אוניברסיטת בר-אילן

מספר סידורי 1846099

מס' מח': 1

מטלה: 1.1

שנת: תשע"ט סמסטר: 1 מועד: 2

קורס: 99202-02 דיני מסים



00100023353000000181822

המחברת נבדקה ביום: _____

הציון: 89

חתימת המרצה: _____

מס' סידורי _____ מתוך _____ מחבר

הוראות לנבחן

1. הבחינה תלמיד שעזב את האולם אחרי חלוקת השאלונים או לא מסר את מחברתו עד תום הבחינה או מסר מחברת ריקה - דינו כדין נכשל.
2. קריאת השאלון מותרת רק לאחר קבלת רשות המשיגה/ה.
3. יש לכתוב את התשובות בדיו, בכתב ברור ונקי על עמוד אחד של כל דף. אין לכתוב כשוליים, הכותב טיוטה יקדיש לה את הצד הימני של המחברת ואת ההעתקה הנקיה יכתוב בצד השמאלי. את הטיוטה יש למחוק בהעברת קו. אסור לתלוש דפים מן המחברת.
4. נבחן שעבר עברת משמעת ו/או אי ציית להוראות הכתובות והנחיות המשיגה/ה יועמד לדין משמעת.
5. משך זמן הבחינה מצויין בראש השאלון. עם הודעת המשיגה/ה כי תם הזמן, על הנבחן להפסיק את הבחינה, למסור את המחברת עם השאלון ולצאת מאולם הבחינה. מחברת שלא נמסרה בתום ההודעה לא תיבדק.
6. אחזקת מכשיר טלפון סלולרי (אפילו סגור) ברשות הנבחן, מביאה לפסילה מיידיית של הקורס.

1. עליך להיבחן בחדר גו הנך רשום.
2. הנח ליד המשיגה בבחינה את כל חפצייך האישיים כגון: תיקים, ספרים, מחברות, מכשירים סלולריים, קלמרים וכו'. השימוש במחשב נייד אסור.
3. אסור להחזיק בהישג יד חומר הקשור לבחינה/לקורס אלא אם הותר הדבר בכתב על ידי המרצה ורק בהתאם למותר.
4. מסור למשיגה/ה על הבחינה תעודת זהות וכרטיס נבחן חתום ותקף לסמסטר בו מתקיימת הבחינה.
5. היציאה לשירותים במהלך הבחינה בהתאם להנחיות המשיגה/ה, נשים כהריון ונכחנים באישור מתאים רשאים לבקש מהמשיגה/ה לצאת. היציאה בליווי המשיגה/ה ובהתאם לנוהלי האוניברסיטה.
6. נבחן היוצא ללא רשות מכל סיבה שהיא מחברתו תיפסל ותועבר לועדת משמעת.
7. יש להישמע להוראות המשיגה/ה. אין לעזוב את חדר הבחינה ללא קבלת רשות. חל איסור מוחלט לפנות לנבחנים אחרים בכל עניין ודבר. בכל עניין פנה למשיגה/ה.
8. בתחילת הבחינה מלא את פרטיך האישיים ע"ג המחברת. תלמיד שקיבל לידין שאלון ואין ברצונו להיבחן, חייב להמתין 1/2 שעה בכיתה מתחילת הבחינה.

בה/3ה

ועדת המשמעת מזהירה!

נבחן שיימצאו ברשותו חומרי עזר

אסורים או ייתפס בהעתקה,

ייענש בחומרה עד כדי

הרחקתו מהאוניברסיטה.

שנה"ל 2019 סמסטר א' מועד א'

מס' קורס 99-202-02

מחלקה מס' 22102/2019 תאריך 2019

המרצה פרופ' יצק'ל ג'סי

מבחן חלק ואם הבחינה בשני חלקים

הוראות לנבחן בנושא סריקה:

אין לכתוב במחברת בעפרון. יש לכתוב בעט בצבע כחול כהה או שחור בלבד. אין להשתמש בנוזל מחיקה (טיפקס). אין לכתוב בשוליים משני צידי הדף. מחברת בכתב מרושל משפיעה על תוצאות הסריקה.

שם הסטודנט _____

מס' ת"ז _____

מחלקה _____

מספר קורס _____

תאריך _____ שעה _____

שם המרצה _____



אוניברסיטת בר-אילן

מספר סידורי 1846099

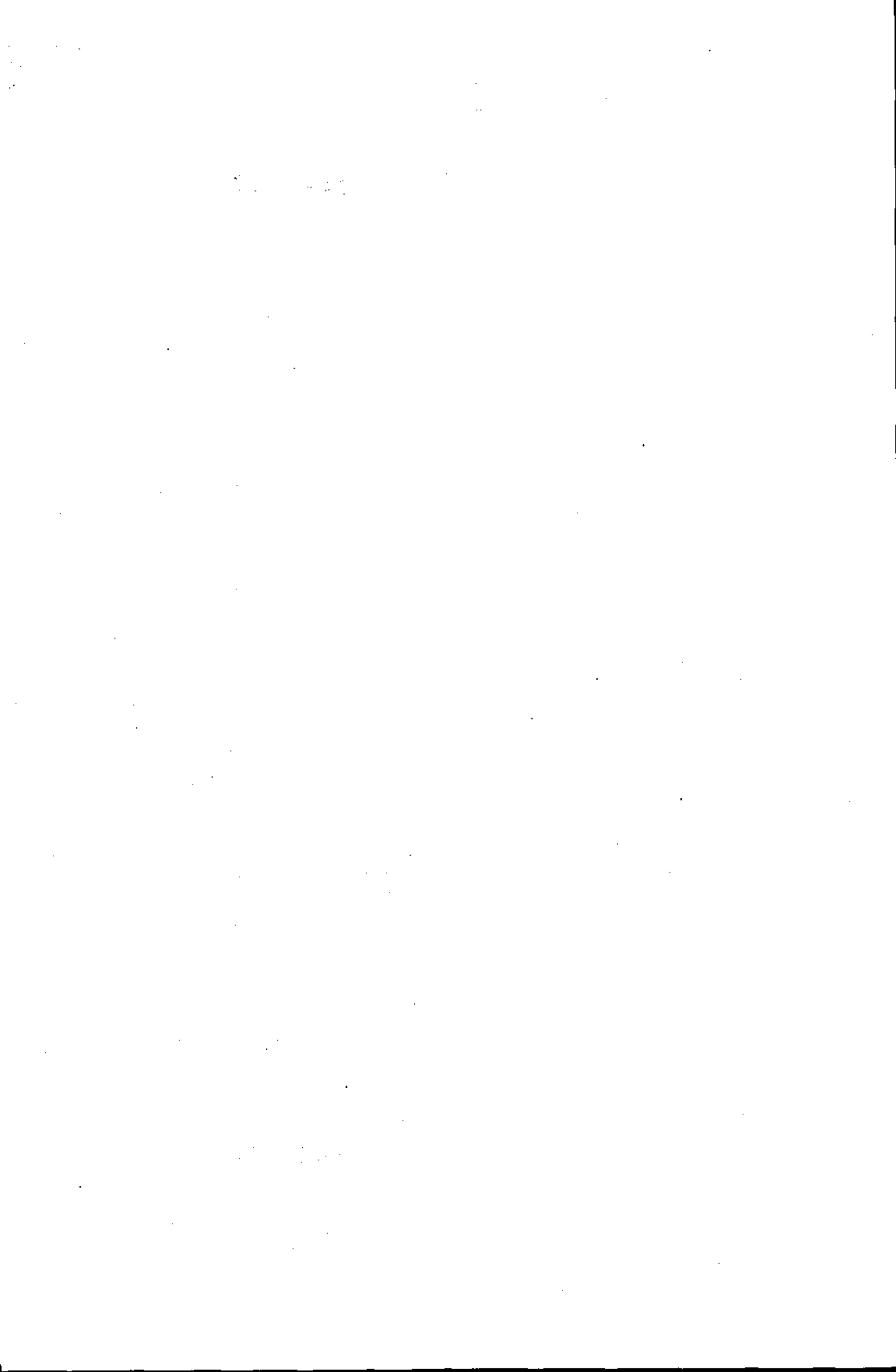
שובר השתתפות בבחינה

מס' המדבקה _____

מחברת מס' _____ מתוך _____ מחברות

שם המשיגה _____

שם לכן! השוליים יחתכו לפני הסריקה. לכן, חל איסור מוחלט לכתוב כאן.



הערות המרצה

הערות המרצה

הערות המרצה

סעי' 20 (4) אקור פון בפי' ב'ין צ'ונק (מ'ש'ל'נ'א) (= ר'י'ג'ו'א) ס'נ'ה מ'ב'נ'א ק'י'ב'ו'א/ל'א'י'ב'ו'א
ה'נ'ס'ה ל'מ'ק'ו'ת מ'ב'נ'ו'ת א'ק'ו'ד'ו'י ל'מ'ש'ט'ו'ת ש'מ'ע'י'ק'ו'ת ל'ע'י'ס'ה ה'נ'ס'ו'ת כ'ו'ל'ג'ת א'ו'י' ס'א'ס'ו'י, כ'א'ש'ו' ה'נ'ס' ל'א' ה'ל'ע'ק'ת ס'ח'ו'ל'ג'ו'א-

ה'ק'ו'ד'ו'ת מ'י'נ'ט'ו'ל'ג'ו'ת ל'ה'נ'ס'ה ה'נ'ס'ו'ת ש'ל'ו' ה'ר'ו'ו'ה'ת, ה'ק'ו'ד'ו'ת מ'י'נ'ס'ו'ת ל'נ'ס'ה ש'מ'ל'ס' ל'ה' ל'א' ת'פ'ק'ד'ה ל'מ'ש'ט'ו'ת 2, ה'נ'ס'ה ש'ה'ר'ו'ו'ה'ת
מ'ק'ו'ד'ו'ת ס'כ'ל'ו'ת, ל'א' ט'ל'י' ל'מ'ש'ט'ו'ת (ל'מ'ק'ו'ת א'ק'ו'ד'ו'א) 2. ד'ל'ז'ו'ן ש'מ'ד'ו' ה'י'ו'ק' ה'ר'ו'ו'ה'ת א'י'נ'ק' ת'ק'ו'ב'ה א'ו'ד'ו'ה' ל'ט'י'פ'ק' ה'נ'ס'ה ל'א' ה'ק'ו'ד'ו'ת
ס'ס' ס'ס' 2 (א) ה'נ'ס'ה ל'מ'ק'ו'ת א'ק'ו'ד'ו'א י'ס' ל'מ'ד'ו'ב'ת מ'ס' ל'מ'ש'ט'ו'ת ע'פ' ס' י'ב'ג'. ע'י'ר'ת ה'ר'ו'ו'ה'ת - ש'י'ט'ה ת'פ'ר'ו'ל'ג'ו'ת - מ'ש'ט'ו'ת ש'מ'ל'ס'
ק'ו'ב'ל'ת א'ת' ה'נ'ס'ה ס'כ'ל'ו'ת (א'ו'ד'ו'ה' 2). ש'י'ט'ה ל'מ'ש'ט'ו'ת - מ'ש'ט'ו'ת ש'מ'ל'ס' ה'נ'ס'ה ל'ה' ה'נ'ס'ה ה'ר'ו'ו'ה'ת - מ'ש'ט'ו'ת ש'מ'ל'ס' ל'מ'ש'ט'ו'ת (א'ו'ד'ו'ה' 2).
ש'מ'ל'ג'ת 2: א'ז'ו'ס' א'ת' 2. ה'ר'ו'ו'ה'ת ה'ר'ו'ו'ה'ת מ'ל'ו'ס'ט'ו'ת ל'א'י'. ש'י'ט'ה ה'ר'ו'ו'ה'ת מ'ק'ו'ד'ו'ת ה'נ'ס'ה ל'א'י'.

צ'ו'ל'ג'ו'א (ס')

ה'צ'ו'ל'ג'ו'ת ד'מ'ש'ט'ו'ת: א'מ'ש'ט'ו'ת ל'מ'ש'ט'ו'ת ד'י'ו'ה' ל'כ'ו'ת ל'מ'ש'ט'ו'ת ה'ר'ו'ו'ה'ת א'ת' ה'ר'ו'ו'ה'ת ש'מ'ל'ס' ל'א' ה'ת'ו'ל'ו'ו'ה'ת.
ה'צ'ו'ל'ג'ו'ת ש'י'ט'ה: ה'ר'ו'ו'ה'ת ל'א' ה'ר'ו'ו'ה'ת ל'א' ה'ת'ו'ל'ו'ו'ה'ת ל'א' ה'ת'ו'ל'ו'ו'ה'ת, כ'א'ס'ה ל'א' ה'נ'ס'ה.

צ'ו'ל'ג'ו'ת ו'ל'מ'ק'ו'ת ה'י'ו'ק' א'ת'ו'ד'ו'ת מ'ש'ט'ו'ת ה'ר'ו'ו'ה'ת כ'א'ס'ה ל'א' ה'ר'ו'ו'ה'ת ל'א' ה'ת'ו'ל'ו'ו'ה'ת. ה'ר'ו'ו'ה'ת ה'י'ו'ק' ה'ר'ו'ו'ה'ת ל'א' ה'ת'ו'ל'ו'ו'ה'ת א'ת'
ה'ר'ו'ו'ה'ת מ'ש'ט'ו'ת ה'ר'ו'ו'ה'ת ו'כ'א'ס'ה ל'א' י'ב'ג'ת ל'א'י'ס'ה א'ו'ד'ו'ה'ת י'ב'ג'ו'ל'ו'ת א'ת' ה'ר'ו'ו'ה'ת מ'ש'ט'ו'ת ה'ר'ו'ו'ה'ת א'ת'ו'ד'ו'ה'ת ה'ר'ו'ו'ה'ת
א'ת' ה'ר'ו'ו'ה'ת ל'א' ה'ר'ו'ו'ה'ת, א'ת' ס'מ'ל'ו'ת ש'מ'ל'ס' ל'א' ה'ר'ו'ו'ה'ת ל'א' ה'ת'ו'ל'ו'ו'ה'ת. ה'ר'ו'ו'ה'ת ה'ר'ו'ו'ה'ת ל'א' ה'ת'ו'ל'ו'ו'ה'ת ל'א' ה'ת'ו'ל'ו'ו'ה'ת
ה'ר'ו'ו'ה'ת ע'פ' ס'ס' ה'ר'ו'ו'ה'ת, ה'ר'ו'ו'ה'ת ל'א' ה'ר'ו'ו'ה'ת ל'א' ה'ת'ו'ל'ו'ו'ה'ת. ל'א' ש'מ'ל'ס' ע'פ' ס'ס' ה'ר'ו'ו'ה'ת ל'א' ה'ת'ו'ל'ו'ו'ה'ת ל'א' ה'ת'ו'ל'ו'ו'ה'ת

ד'י'ו'ה'ת י'ו'ד'ו'ה'ת ל'א' ה'ר'ו'ו'ה'ת ש'י'ט'ה ל'א' ה'ר'ו'ו'ה'ת ת'ו'ל'ג'ו'ת א'ב'ל'ה' י'ו'ד'ו'ה'ת ל'א' ה'ר'ו'ו'ה'ת א'ת' ה'ר'ו'ו'ה'ת מ'ש'ט'ו'ת ה'ר'ו'ו'ה'ת ש'י'ט'ה ל'א'
ל'א' ה'ר'ו'ו'ה'ת י'ו'ד'ו'ה'ת ל'א' ה'ר'ו'ו'ה'ת ש'י'ט'ה ל'א' ה'ר'ו'ו'ה'ת כ'א'ס'ה ל'א' ה'ר'ו'ו'ה'ת ל'א' ה'ת'ו'ל'ו'ו'ה'ת. ל'א' ה'ר'ו'ו'ה'ת ל'א' ה'ת'ו'ל'ו'ו'ה'ת ל'א' ה'ת'ו'ל'ו'ו'ה'ת
ה'ר'ו'ו'ה'ת ש'מ'ל'ס' א'ת' ה'ר'ו'ו'ה'ת ל'א' ה'ר'ו'ו'ה'ת ל'א' ה'ת'ו'ל'ו'ו'ה'ת. ל'א' ה'ר'ו'ו'ה'ת ל'א' ה'ת'ו'ל'ו'ו'ה'ת ל'א' ה'ת'ו'ל'ו'ו'ה'ת ל'א' ה'ת'ו'ל'ו'ו'ה'ת

ל'א' ה'ר'ו'ו'ה'ת ל'א' ה'ת'ו'ל'ו'ו'ה'ת ל'א' ה'ת'ו'ל'ו'ו'ה'ת. ל'א' ה'ר'ו'ו'ה'ת ל'א' ה'ת'ו'ל'ו'ו'ה'ת ל'א' ה'ת'ו'ל'ו'ו'ה'ת. ל'א' ה'ר'ו'ו'ה'ת ל'א' ה'ת'ו'ל'ו'ו'ה'ת ל'א' ה'ת'ו'ל'ו'ו'ה'ת
ל'א' ה'ר'ו'ו'ה'ת ל'א' ה'ת'ו'ל'ו'ו'ה'ת ל'א' ה'ת'ו'ל'ו'ו'ה'ת. ל'א' ה'ר'ו'ו'ה'ת ל'א' ה'ת'ו'ל'ו'ו'ה'ת ל'א' ה'ת'ו'ל'ו'ו'ה'ת. ל'א' ה'ר'ו'ו'ה'ת ל'א' ה'ת'ו'ל'ו'ו'ה'ת ל'א' ה'ת'ו'ל'ו'ו'ה'ת
ל'א' ה'ר'ו'ו'ה'ת ל'א' ה'ת'ו'ל'ו'ו'ה'ת ל'א' ה'ת'ו'ל'ו'ו'ה'ת. ל'א' ה'ר'ו'ו'ה'ת ל'א' ה'ת'ו'ל'ו'ו'ה'ת ל'א' ה'ת'ו'ל'ו'ו'ה'ת. ל'א' ה'ר'ו'ו'ה'ת ל'א' ה'ת'ו'ל'ו'ו'ה'ת ל'א' ה'ת'ו'ל'ו'ו'ה'ת

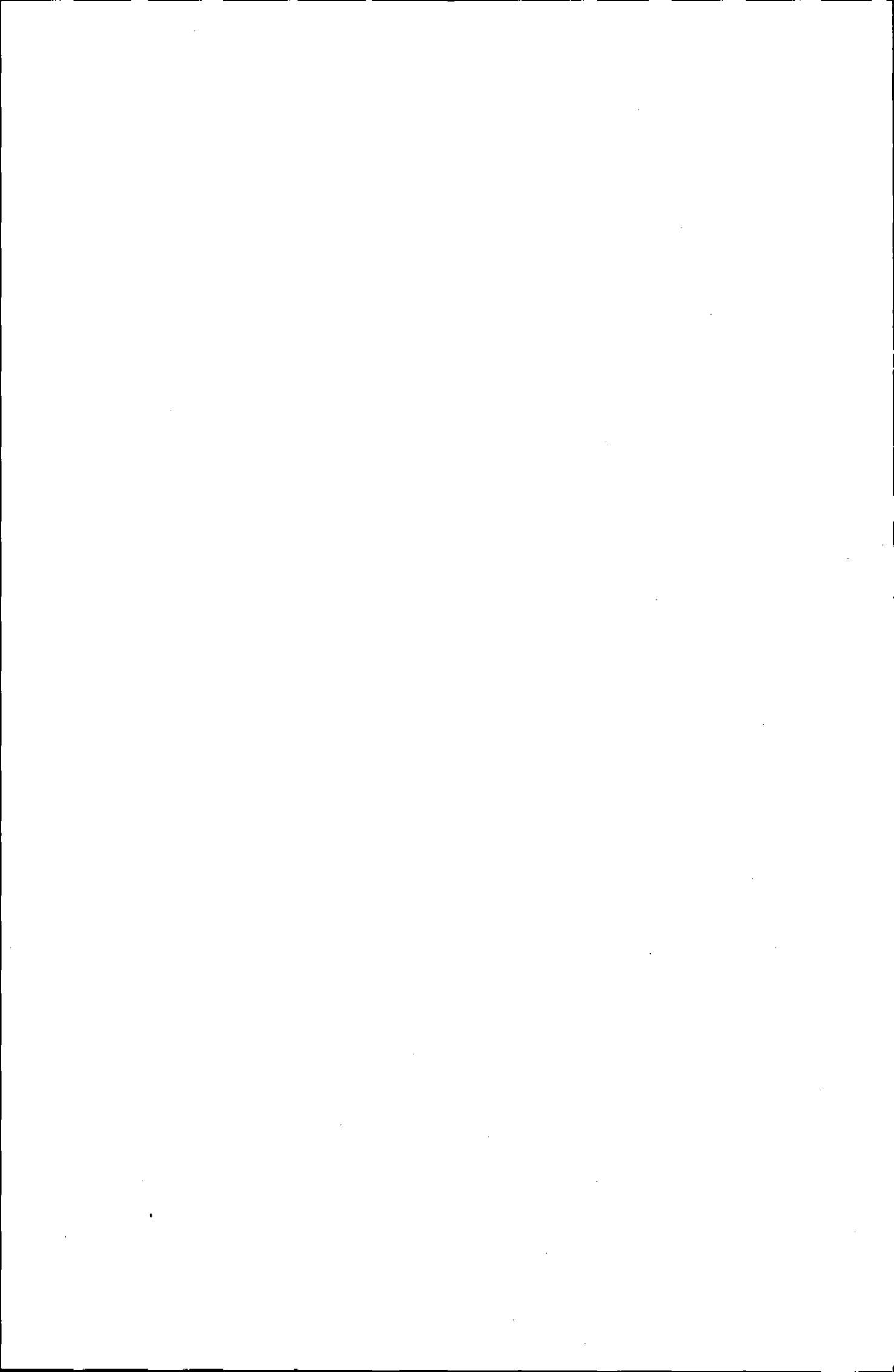
הערות המרצה

הערות המרצה

הערות המרצה

הערות המרצה

הערות המרצה





מס רשמי

טל. 03-5604070