



מדור הבחינות

מינהל הסטודנטים

אוניברסיטת בר-אילן

מספר סידורי 3044899

מס' מח': 84

שנת: תשע"ג סמסטר: 2 מועד: 1 מטלה: 1
קורס: 01 103 99 תורת המשפט



המחברת נבדקה ביום: 8.8.17

הציון: 97

חתימת המרצה: [Signature]

מס' סידורי _____ מתוך _____ מחברות

הוראות לבחן

- 1. הבחינה תלמיד שעזב את האולם אחרי חלוקת השאלונים או לא מסר את מחברתו עד תום הבחינה או מסר מחברת ריקה - דינו כדין נכשל.
- 2. קריאת השאלון מותרת רק לאחר קבלת רשות המשיג/ה.
- 3. יש לכתוב את התשובות בדיו, בכתב ברור ונקי על עמוד אחד של כל דף. אין לכתוב בשוליים, הכותב טיוטה יקדיש לה את הצד הימני של המחברת ואת ההעתקה הנקייה יכתוב בצד השמאלי. את הטיטה יש למחוק בהעברת קו. אסור לתלוש דפים מן המחברת.
- 4. נבחן שעבא עברת משמעת ו/או אי ציות להוראות הכתובות והנחיות המשיג/ה יועמד לדין משמעת.
- 5. משך זמן הבחינה מצויין בראש השאלון. עם הודעת המשיג/ה כי תם הזמן, על הנבחן להפסיק את הבחינה, למסור את המחברת עם השאלון ולצאת מאולם הבחינה. מחברת שלא נמסרה בתום ההודעה לא תיבדק.
- 6. אחזקת מכשיר טלפון סלולרי (אפילו סגור) ברשות הנבחן, מביא לפסילה מיידיית של הקורס.

- 1. עליך להבחן בחדר בו הנך רשום.
- 2. הנח ליד המשיג/ה בבחינה את כל חפצך האישיים כגון: תיקים, ספרים, מחברות, מכשירים סלולריים, קלמרים וכו'. השימוש במחשב נייד אסור.
- 3. אסור להחזיק בהישג יד חומר הקשור לבחינה/לקורס אלא אם הותר הדבר בכתב על ידי המרצה ורק בהתאם למותר.
- 4. מסור למשיג/ה על הבחינה תעודת זהות וכרטיס נבחן חתום ותקף לסמסטר בו מתקיימת הבחינה.
- 5. היציאה לשירותים במהלך הבחינה בהתאם להנחיות המשיג/ה. נשים בהריון ונבחנים באישור מתאים רשאים לבקש מהמשיג/ה לצאת. היציאה בליווי המשיג/ה ובהתאם לנוהלי האוניברסיטה.
- 6. נבחן היוצא ללא רשות מכל סיבה שהיא מחברתו תפסל ותועבר לועדת משמעת.
- 7. יש להישמע להוראות המשיג/ה. אין לעזוב את חדר הבחינה ללא קבלת רשות. חל איסור מוחלט לפנות לנבחנים אחרים בכל עניין ודבר. בכל עניין פנה למשיג/ה.
- 8. בתחילת הבחינה מלא את פרטיך האישיים ע"ג המחברת. תלמיד שקיבל לידיו שאלון ואין ברצונו להיבחן, חייב להמתין 1/2 שעה בכיתה מתחילת

הנח/ה!

ועדת המשמעת מזהירה!

נבחן שיימצאו ברשותו חומרי עזר

אסורים או ייתפס בהעתקה,

ייענש בחומרה עד כדי

הרחקתו מהאוניברסיטה.

שנה"ל _____ סמסטר _____ מועד _____ א'

מס' קורס _____ 99-103-01

מחלקה _____ תאריך _____ 30/7/13

המרצה _____

מבחן חלק (אם הבחינה בשני חלקים)

הוראות לבחן בנושא סריקה:

אין לכתוב במחברת בעפרון. יש לכתוב בעט בצבע כחול כהה או שחור בלבד. אין להשתמש בנוזל מחיקה (טיפקס). אין לכתוב בשוליים משני צידי הדף. מחברת בכתב מרושל משפיעה על תוצאות הסריקה.

שם לבל! השוליים יחתכו לפני הסריקה. לכן, חל איסור מוחלט

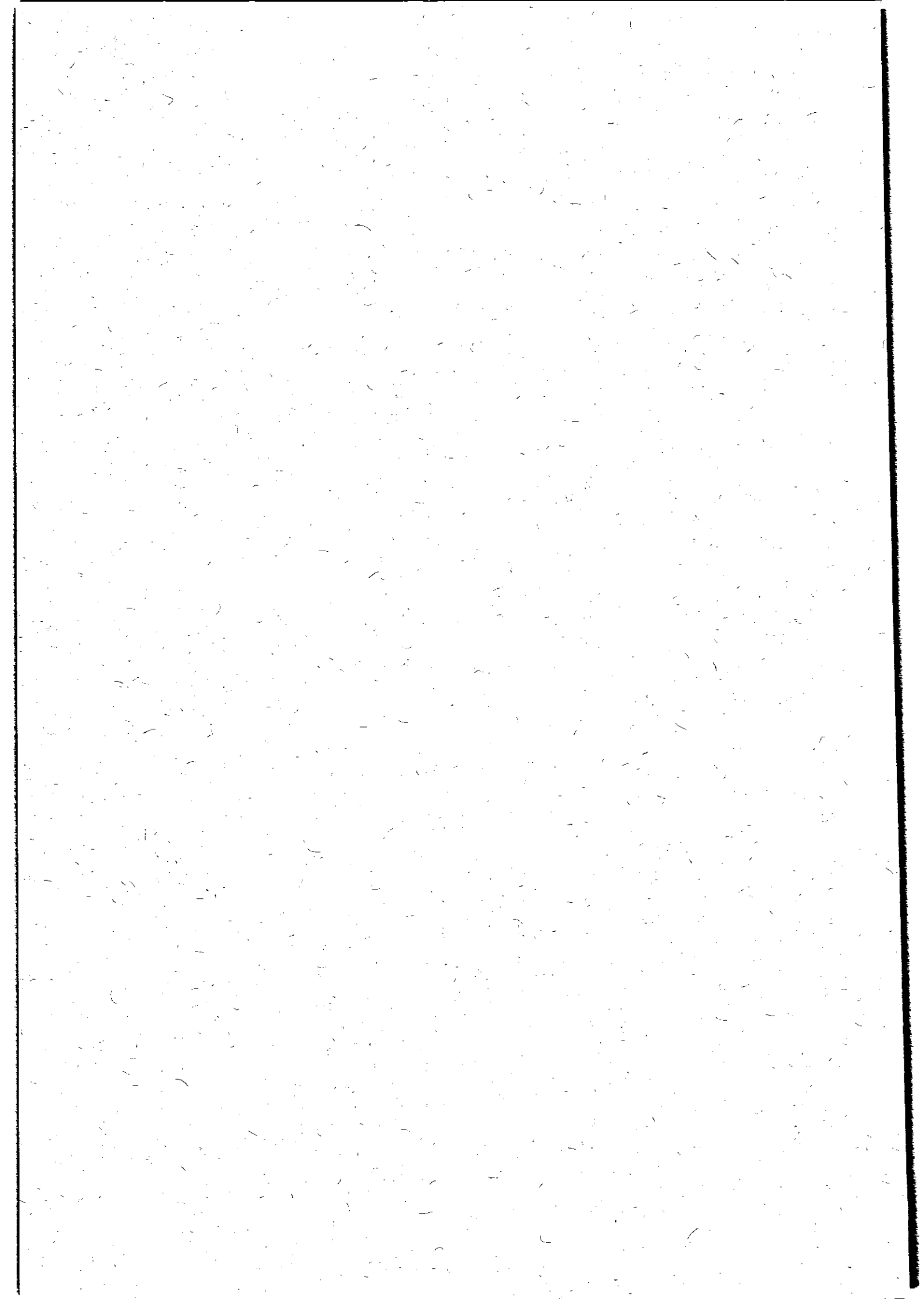
0803108

50447-97

1954

[The page contains extremely faint, illegible text, likely bleed-through from the reverse side of the document. The text is arranged in approximately 25 horizontal lines across the page.]

[The page contains extremely faint, illegible text, likely bleed-through from the reverse side of the document. The text is arranged in approximately 25 horizontal lines across the page.]





פרוטו בע"מ

טל. 03-5604070